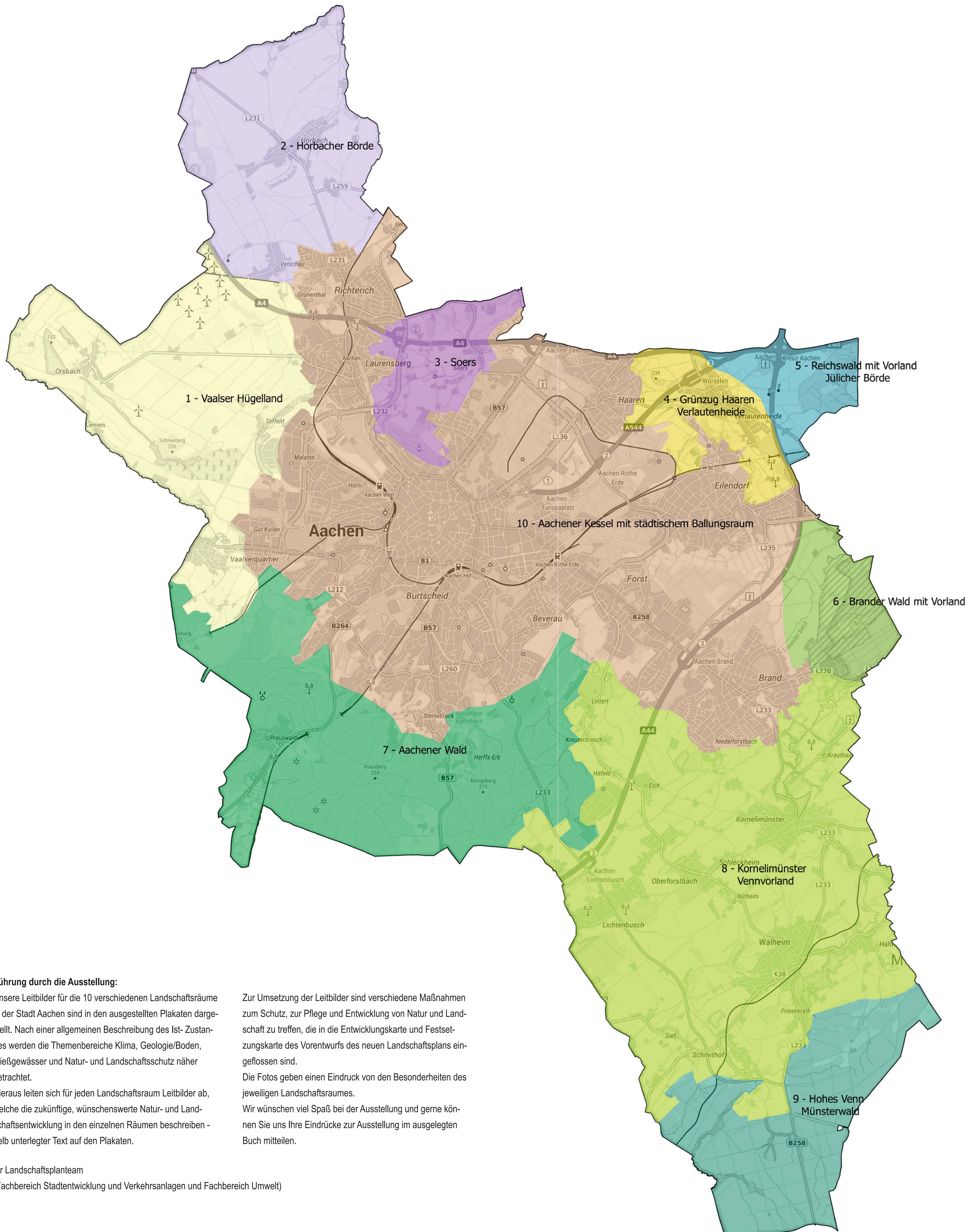


# Neuaufstellung Landschaftsplan

Ausstellung:

Aachener Landschaftsräume

(aus Vorentwurf Landschaftsplan Band 2)



#### Führung durch die Ausstellung:

Unsere Leitbilder für die 10 verschiedenen Landschaftsräume in der Stadt Aachen sind in den ausgestellten Plakaten dargestellt. Nach einer allgemeinen Beschreibung des Ist-Zustandes werden die Themenbereiche Klima, Geologie/Boden, Fließgewässer und Natur- und Landschaftsschutz näher betrachtet.

Hieraus leiten sich für jeden Landschaftsraum Leitbilder ab, welche die zukünftige, wünschenswerte Natur- und Landschaftsentwicklung in den einzelnen Räumen beschreiben - gelb unterlegter Text auf den Plakaten.

Zur Umsetzung der Leitbilder sind verschiedene Maßnahmen zum Schutz, zur Pflege und Entwicklung von Natur und Landschaft zu treffen, die in die Entwicklungskarte und Festsetzungskarte des Vorentwurfs des neuen Landschaftsplans eingeflossen sind.

Die Fotos geben einen Eindruck von den Besonderheiten des jeweiligen Landschaftsraumes.

Wir wünschen viel Spaß bei der Ausstellung und gerne können Sie uns Ihre Eindrücke zur Ausstellung im ausgelegten Buch mitteilen.

Ihr Landschaftsplanteam

(Fachbereich Stadtentwicklung und Verkehrsanlagen und Fachbereich Umwelt)