

Legende

Fließgewässer

- naturnah, jedoch größtenteils eingetieft
- bedingt naturnah, größtenteils eingetieft
- nicht naturnah, stark begradigt, z.T. stark eingetieft

Böden

- Bodenprobestellen mit Nummer
- organischer H-Bodenhorizont, org. Substanz > 30 Masse-% (mit Mächtigkeit in cm)
- mineralischer Ah-Bodenhorizont, org. Substanz < 30 Masse-% (mit Mächtigkeit in cm)
- Bereiche mit (verwachsenen) Rabattengräben
- Untersuchungsraum

Stadt Aachen

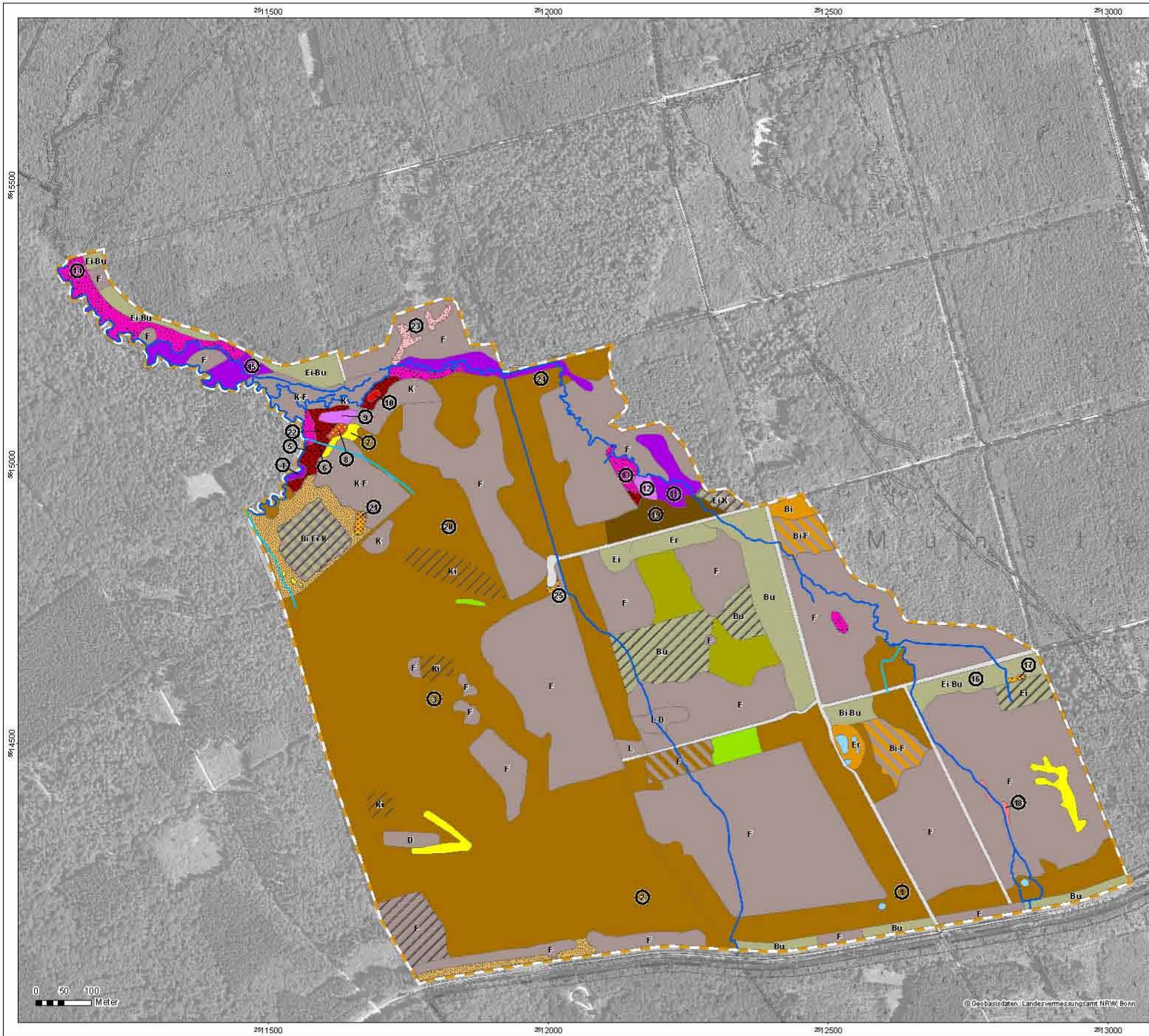


Pflege- und Entwicklungsplan für den Prälatesfeldistrikt

Karte 1

Oberflächengewässer und Verbreitung von Torf- und Nassböden

entworfen : RR	Datum : Dez 2009	
gezeichnet : JG	Maßstab : 1:5.000	
geprüft : RR	Format : DIN A2	



Legende

- ① Vegetationsaufnahmepunkte mit Nummer

Biotoptypen und Vegetationsformen

offene Moore, Sümpfe und Heiden

- Torfmoos-Seggenried
- Waldbinsen-Braunseggen-Ried
- Rispenseggenried
- Torfmoos-Flatterbinsenried
- Winkelseggen-Quellflur
- Zwergstrauch-Feuchtheiderelikt
- Pfeifengras-Feuchtheide
- Adlerfarnbestand

Moor- und Sumpfwälder

- Torfmoos-Moorbirkenwald
- Torfmoorreicher Moorseggen-Erlenbruchwald
- Baldrian-Moorseggen-Erlenbruchwald

Wälder, Forste, Schlagfluren

- Schlagflur
- Vorwald
- Pfeifengrasreicher Birken-Eichenwald
- Hainsimsen-Buchenwald
- Laubholzforst
- Laubholzaufforstung
- Laubgehölze: Bu - Buche, Bi - Birke, Ei - Eiche, Er - Erle
- Nadelholzforst
- Nadelholzaufforstung
- Nadelgehölze: D - Douglasie, F - Fichte, K - Kiefer, L - Lärche

Gewässer

- Mittelgebirgsbach
- Entwässerungsgraben
- Teich

anthropogene Biotope

- Wildacker
- unbefestigter Wirtschaftsweg

- Untersuchungsgebiet

Stadt Aachen



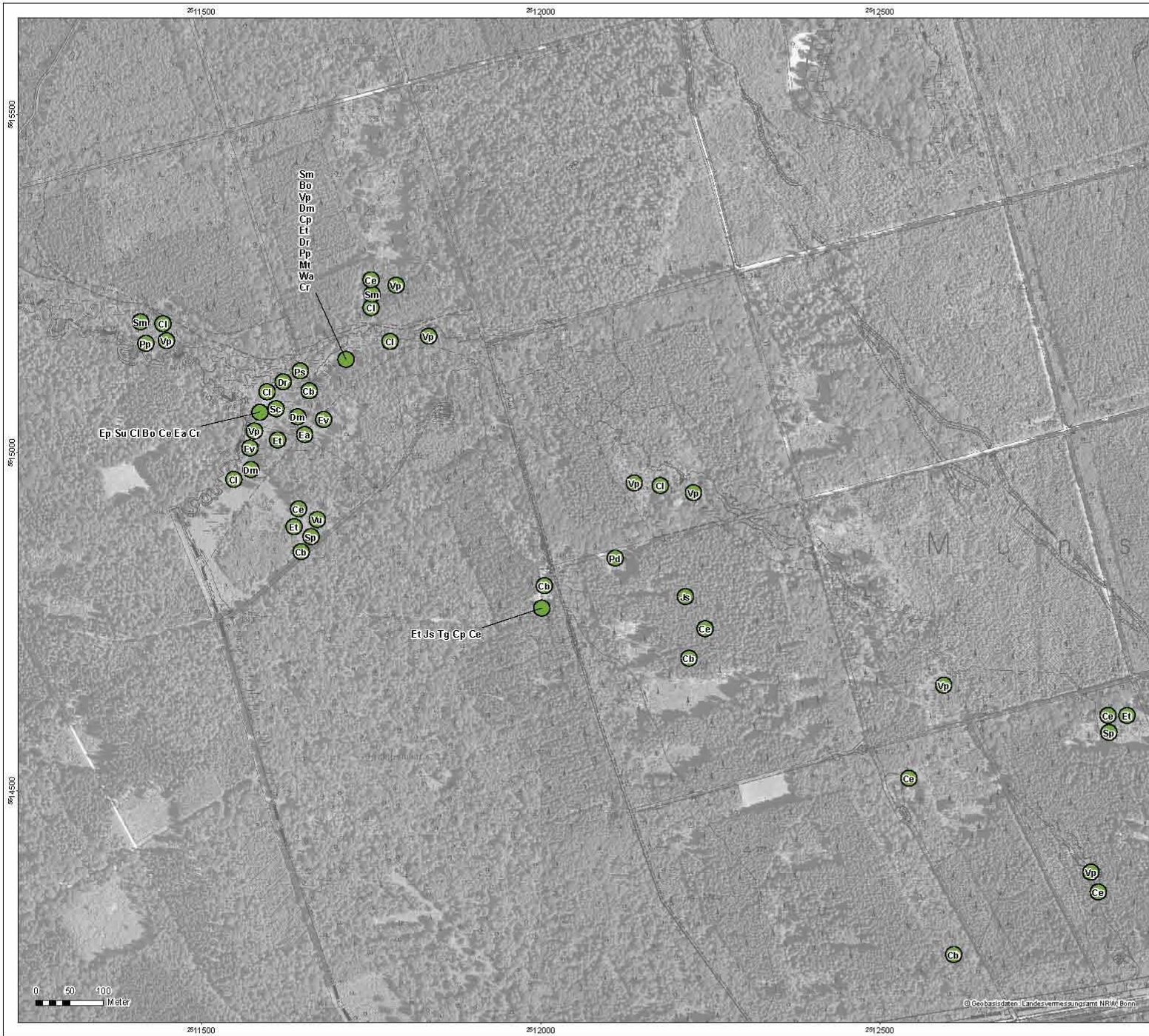
Pflege- und Entwicklungsplan für den Prälatesfeldistrikt

Karte 2

Biotoptypen und Vegetation

entworfen	RR	Datum	Dez 2009
gezeichnet	JG	Maßstab	1:5.000
geprüft	RR	Format	DIN A2





Legende

Blütenpflanzen

● Fundpunkt

Bo	Heil-Ziest	<i>(Betonica officinalis)</i>	3/##
Cb	Zweinevige Segge	<i>(Carex binervis)</i>	##
Ce	Stern - Segge, Igel - Segge	<i>(Carex echinata)</i>	3/#
Cl	Glatte Segge, Moor-Segge	<i>(Carex laevigata)</i>	3/3
Cp	Hirse - Segge	<i>(Carex panicea)</i>	3/##
Cr	Schnabel - Segge	<i>(Carex rostrata)</i>	3/#
Dm	Geflecktes Knabenkraut i. w. S.	<i>(Dactylorhiza maculata s.l.)</i>	3N/#
Dr	Rundblättriger Sonnentau	<i>(Drosera rotundifolia)</i>	3N/3
Ep	Sumpf - Weidenröschen	<i>(Epilobium palustre)</i>	3/#
Ev	Scheiden - Wollgras	<i>(Eriophorum vaginatum)</i>	3/3N
Ea	Schmalblättriges Wollgras	<i>(Eriophorum angustifolium)</i>	3/#
Js	Sparrige Binse	<i>(Juncus squarrosus)</i>	3N/3N
Mt	Fieberklee	<i>(Menyanthes trifoliata)</i>	3/3
Ps	Quendel - Kreuzblümchen	<i>(Polygala serpyllifolia)</i>	3/#
Pp	Knöterichblättriges Laichkraut	<i>(Potamogeton polygonifolius)</i>	3/2
Pd	Großes Flohkraut	<i>(Pulicaria dysenterica)</i>	#/3
Sc	Kümmel-Silge	<i>(Selinum carvifolia)</i>	3/#
Sm	Kleines Helmkraut	<i>(Scutellaria minor)</i>	3/3
Sp	Weiches Torfmoos	<i>(Sphagnum cf. molle)</i>	1/1
Su	Teufelsabbüß	<i>(Succisa pratensis)</i>	3/##
Tg	Rasenbinse, Haar - Simse	<i>(Trichophorum germanicum)</i>	3N/3N
Vu	Moorbeere, Rauschbeere	<i>(Vaccinium uliginosum)</i>	2/3
Vp	Sumpf - Veilchen	<i>(Viola palustris)</i>	3/#

Kategorie für die Liste:
Landesweit regional

* NVO & LANUV 2008
1 = vom Aussterben bedroht
2 = stark gefährdet
3 = gefährdet
N = von Naturschutzmaßnahmen abhängig
= im entsprechenden Bezugsraum ungehindert

Untersuchungsgebiet

Stadt Aachen



Pflege- und Entwicklungsplan für den Prätensiefeldistrikt

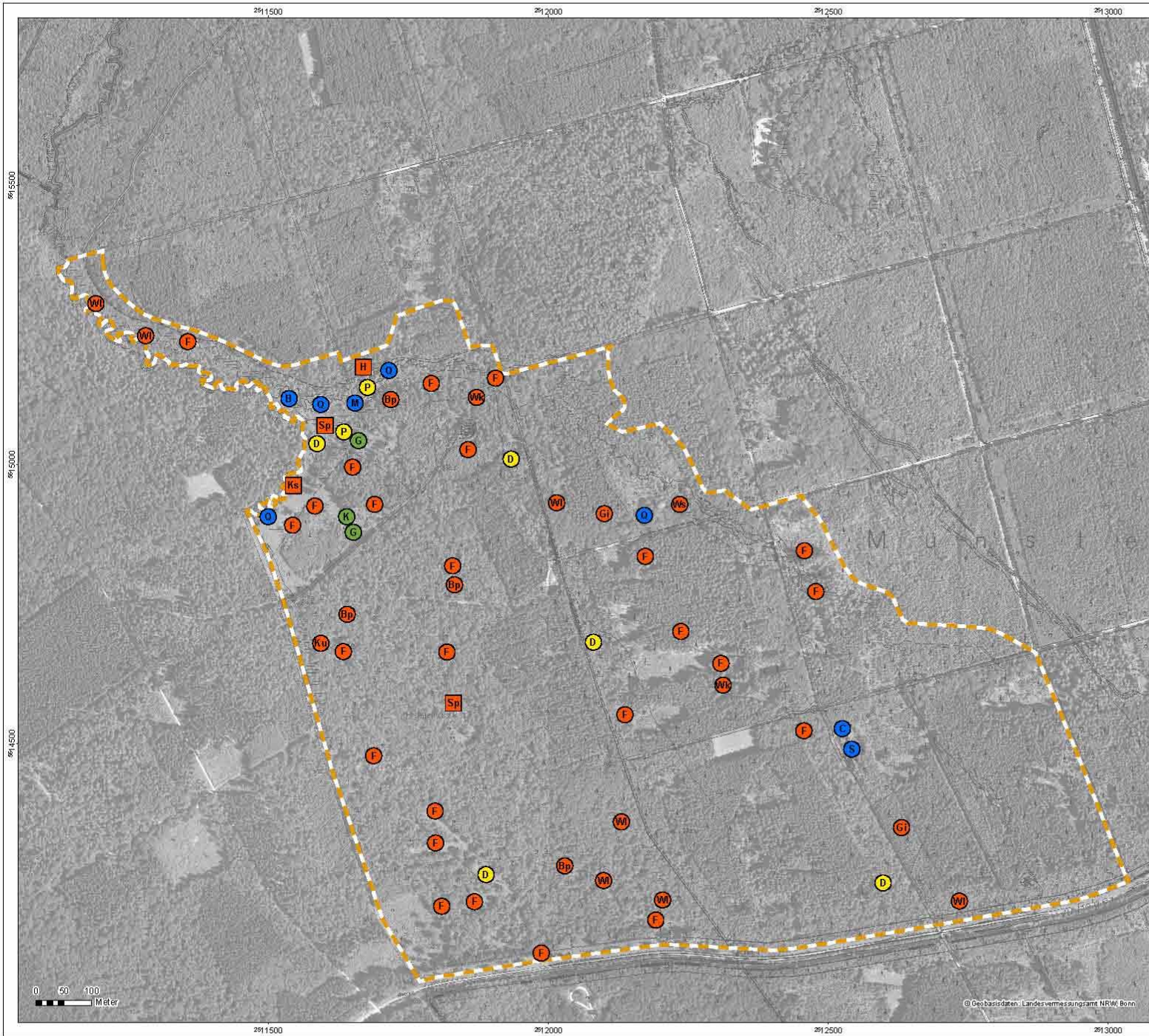
Karte 3

Fundpunkte gefährdeter Blütenpflanzen

entworfen	: RR	Datum	: Dez 2009
gezeichnet	: JG	Maßstab	: 1:4.126
geprüft	: RR	Format	: DIN A2

raskin
Landschaftsplanung

© Geo Basisdaten: Landesvermessungsamt NRW, Bonn



- Vögel**
- Brutvogel/Brutverdacht
 - Nahrungsgast
- | | | | |
|----|----------------|------------------------------------|-----|
| Bp | Baumpieper | (<i>Anthus trivialis</i>) | 3/3 |
| F | Fitis | (<i>Phylloscopus trochilus</i>) | V/V |
| Gi | Gimpel | (<i>Pyrrhula pyrrhula</i>) | V/V |
| H | Habicht | (<i>Accipiter gentilis</i>) | V/ |
| Ks | Kleinspecht | (<i>Dendrocopos minor</i>) | 3/3 |
| Ku | Kuckuck | (<i>Cuculus canorus</i>) | 3/2 |
| Sp | Schwarzspecht | (<i>Dendrocopos martius</i>) | -/- |
| Wk | Waldkauz | (<i>Strix aluco</i>) | -/- |
| Wl | Waldlaubsänger | (<i>Phylloscopus sibilatrix</i>) | 3/V |
| Ws | Waldschnefpe | (<i>Scolopax rusticola</i>) | 3/D |
- Heuschrecken**
- Fundpunkt
- | | | | |
|---|----------------------------|-------------------------------------|-----|
| G | Große Goldschrecke | (<i>Chrysochraon dispar</i>) | 3/3 |
| K | Kurzflügelige Beißschrecke | (<i>Metricoptera brachyptera</i>) | 3/- |
- Tagfalter**
- Fundpunkt
- | | | | |
|---|-------------------------------|-------------------------------------|-----|
| D | Gelbwürfeliger Dickkopffalter | (<i>Carterocephalus palaemon</i>) | 3/3 |
| P | Sumpfwiesen-Perlmutterfalter | (<i>Boltonia selene</i>) | 3/- |
- Libellen**
- Fundpunkt
- | | | | |
|---|-----------------------------|-----------------------------------|-----|
| B | Blaufügelige Prachtlibelle | (<i>Calopteryx virgo</i>) | 3/- |
| C | Gemeine Smaragdlibelle | (<i>Cordulia aenea</i>) | 3/3 |
| S | Glanzende Smaragdlibelle | (<i>Somatochlora metallica</i>) | 3/3 |
| M | Torf-Mosaikjungfer | (<i>Aeshna uncea</i>) | 3/- |
| Q | Zweigestreifte Quelljungfer | (<i>Cordulegaster boltonii</i>) | 3/- |
- * NVO & LANUV 2008
 2 = stark gefährdet
 3 = gefährdet
 V = Art der Vorwarnliste
 D = Daten defizitär,
 keine Einstufung möglich

■ Untersuchungsgebiet

Stadt Aachen

Pflege- und Entwicklungsplan für den Prälatesfeldistrikt

Karte 4
Fundpunkte gefährdeter Tierarten

entworfen	DU/RR	Datum	Dez 2009
gezeichnet	JG	Maßstab	1:5.000
geprüft	RR	Format	DIN A2

Kategorie Rote Liste*
landesweit/regional

© Geo Basisdaten: Landesvermessungsamt NRW, Bonn



Legende

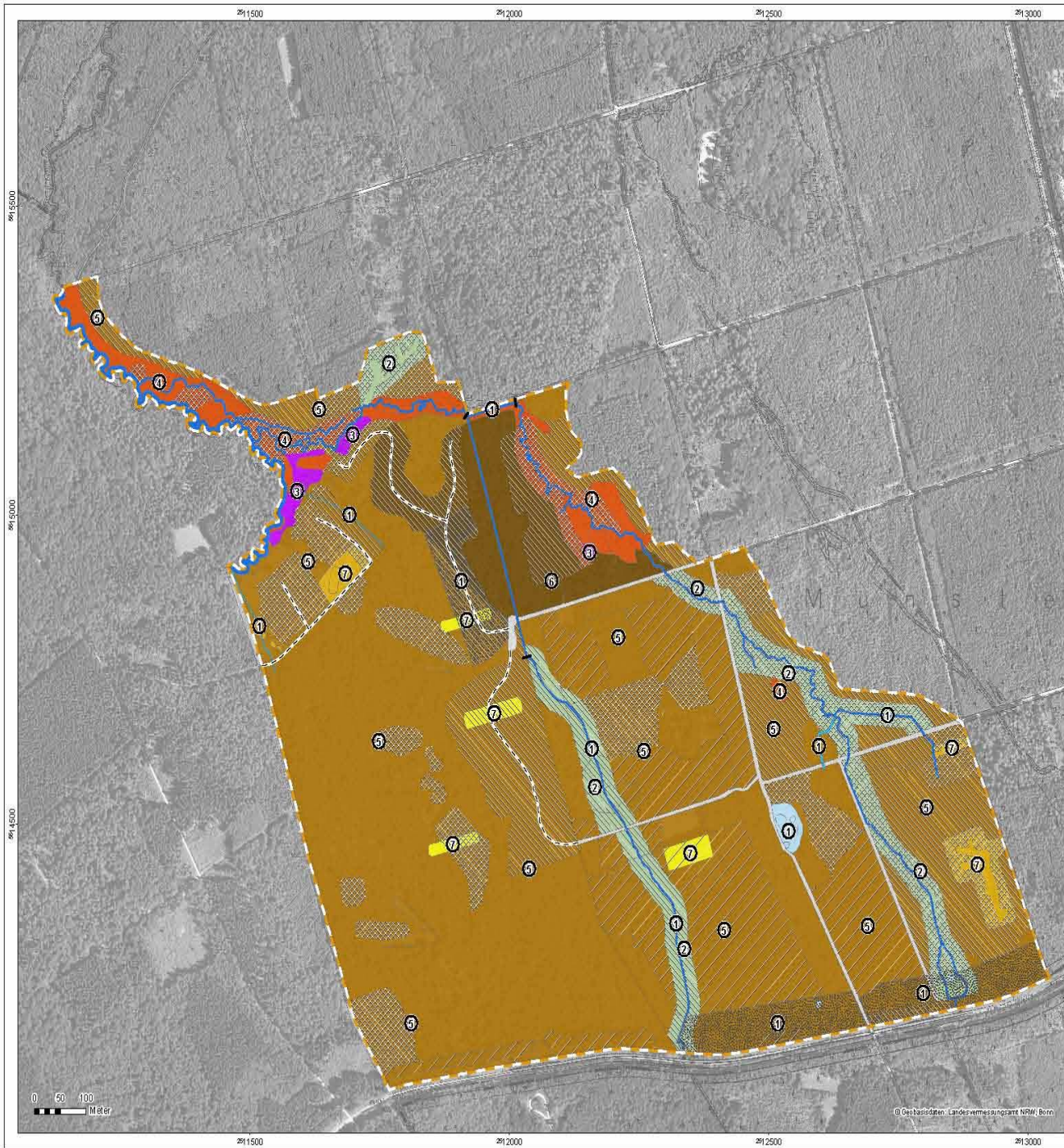
Naturschutzfachlicher Wert

- sehr hoch
- hoch
- mittel
- gering
- ohne

Untersuchungsgebiet

Stadt Aachen		
Pflege- und Entwicklungsplan für den Prälatesfeldistrikt		
Karte 5		
Naturschutzfachliche Bewertung		
entworfen : RR	Datum : Dez 2009	
gezeichnet : JG	Maßstab : 1:5.000	
geprüft : RR	Format : DIN A2	

© Geo Basisdaten: Landesvermessungsamt NRW, Bonn



Legende

Entwicklungsziele

Regeneration von Bachauen

- Entwicklung von Bruch- und Auwäldern durch Freistellung von Bächen und Quellen

Erhaltung und Entwicklung von Gewässern

- Erhaltung von Kleingewässerkomplexen
- Verschließen von Entwässerungsgräben
- Erhaltung und Entwicklung von naturnahen Fließgewässern

Erhaltung und Entwicklung von Mooren und Sümpfen

- Erhaltung und Entwicklung von Moorbirken- und Bruchwäldern
- Erhaltung von offenen Zwischenmooren

Erhaltung und Entwicklung von Eichen- und Buchenwald

- Erhaltung und Entwicklung von Birken-Eichenwald
- Erhaltung und Entwicklung von Hainsimsen-Buchenwald

Erhaltung und Neuanlage von Feuchtheiden

- Erhaltung von Feuchtheiden
- Neuanlage von Feuchtheiden (optional)

Prioritätensetzung bei der Umwandlung von Forstbeständen

Zeiträume

- 1. Priorität: kurzfristig (< 5 Jahre)
- 2. Priorität: mittelfristig (5 - 15 Jahre)
- 3. Priorität: langfristig (15 - 30 Jahre)

- Anlage von Rückwegen (Vorschlag)

Untersuchungsgebiet

Erhaltungs- und Entwicklungsmaßnahmen

1 Wiederherstellung des natürlichen Bodenwasserhaushaltes

Entnahme aller Nadelgehölze; Anstauen nicht naturnaher Fließgewässerabschnitte zur Förderung der natürlichen Gewässerdynamik; Anstauen oder Verschließen künstlicher Gräben;

- Verschluss künstlicher Entwässerungsgräben (Rabattengräben) durch Verfüllung

2 Regeneration von Bächen, Bachauen und Quellen

kurzfristige Rodung nicht standortgerechter Nadelgehölze in einer Mindestbreite von 20 m zu jeder Bachseite; auf druckempfindlichen Böden alternativ Ringelung einzelner Stämme; Laubgehölze erhalten; bodenschonende Beseitigung der gefällten Bäume bei Frost oder Trockenheit; anschließend natürliche Sukzession; inkl. Nachpflege (Entnahme auflaufender Nadelgehölze); alternativ Initialpflanzungen mit Erle

3 Erhaltung von offenen Zwischenmooren

Freizuhalten von Gehölzaufwuchs; kurzfristige Beseitigung aller Nadelgehölze und angrenzender Nadelholzbestände in einer Mindestbreite von 20 m; Entnahme von Hand oder Ringeln; Kontrolle durch Monitoring

4 Erhaltung und Entwicklung von Moorbirken- und Bruchwäldern

kurzfristige Beseitigung aller Nadelgehölze; Entnahme von Hand oder Ringeln; angrenzende Nadelholzforste in einer Mindestbreite von 20 m kurzfristig entnehmen; Kontrolle durch Monitoring

5 Erhaltung und Entwicklung von Birken-Eichenwald

kurzfristige Entnahme kleinflächiger Nadelholzbestände im Westteil; Entnahme von Hand und mit Rückepferden; Ringelung einzelner Stämme; Entwicklung durch mittel- bis langfristige Beseitigung großflächiger Fichtenkulturen; Erhaltung natürlicher Laubgehölze; Verschluss von Rabattengräben mit Rodungsmaterial; Abtransport des Schlagholzes über Rückewege (skizziert); Begrenzung der Einschlagflächen auf 0,5 ha (Westteil) bzw. 1,0 ha (Ostteil); natürliche Sukzession vor Pflanzung; partiell vorübergehende Einzäunung; Entnahme spontan auflaufender Nadelgehölze; Kontrolle durch Monitoring

6 Erhaltung und Entwicklung von Hainsimsen-Buchenwald

Erhaltung durch kurzfristige Entnahme einzelner Nadelgehölze; Entwicklungsmaßnahmen analog zu 5

7 Erhaltung und Neuanlage von Feuchtheiden

Erhaltung durch sofortige Entnahme auflaufender Gehölze (v.a. Nadelgehölze); unregelmäßige Mäh im Abstand von 2-3 Jahren mit Abführen des Mahdgutes; ggf. alternatives Mulchfräsen oder Brennen im Abstand von 15-20 Jahren; Regeneration durch oberflächennahe Gehölzentnahme; Verbrennen des Reisigs auf Mineralböden bei Frost; ggf. anschließendes Forstmulchfräsen oder Abschieben des Oberbodens; Kontrolle durch Monitoring

Stadt Aachen



Pflege- und Entwicklungsplan für den Prätensiefeldistrikt

Karte 6

Entwicklungsziele und Maßnahmen

entworfen : RR	Datum : Dez 2009
gezeichnet : JG	Maßstab : 1:5.000
geprüft : RR	Format : 710 x 420 mm

