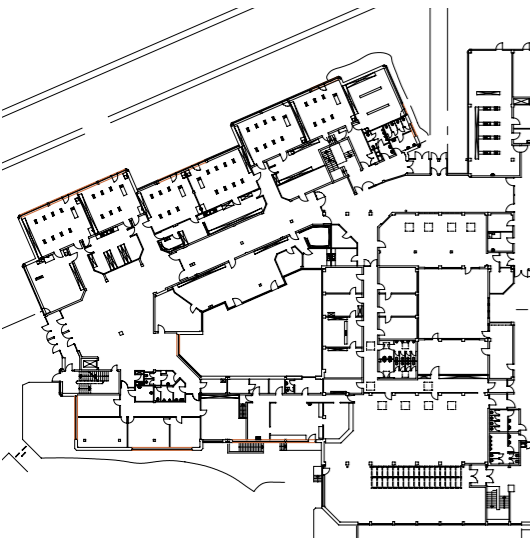




jahr 1994
kosten 19.00 mio €
entwurf arch. mezelthin + teller

hander weg 89
heinrich heine gesamtschule laurenberg



Die Erweiterung des bestehenden Schulzentrums Laurenberg war wegen der Lage der Nato-Pipeline im Süden und dem Hander Weg im Norden nur nach Osten möglich.

Die bestehenden Parkplatzflächen des Landschaftsverbandes wurden getauscht und auf stadteigenem Gelände die geforderten Park- und Behindertenparkplätze eingerichtet. Für vorhandene Busse wurden fünf Haltestellen vorgesehen.

Im Erdgeschoss ermöglicht eine breite Eingangshalle am Osteingang für die von Parkplatz und Bushaltestelle kommenden Schüler und Lehrer den Zugang zur Verwaltung, dem Treppenhaus, dem Fahrstuhl für Behinderte und der breiten Schulstraße.

Die Schulstraße ermöglicht weiterhin den Zugang zum vorhandenen Pausentreff, Pädagogischem Zentrum und den Klassen im vorhandenen Gebäude.

Am Hander Weg befindet sich ein Eingang mit Anschluss an das zweite Treppenhaus, vorgesehen für Fußgänger.

Die Mensa wurde durch Flure an das Pädagogische Zentrum, Pausentreff, Verwaltung und Lehrerräume angebunden.

Die Aufteilung der Räume in den Obergeschossen erfolgte nach dem gegebenen Raumprogramm und den erklärten Wünschen der Schulleiter. Die Aufenthaltsräume der Schüler liegen im Untergeschoss öffnen sich zu dem in das Gelände eingeschmiegten Forum.

