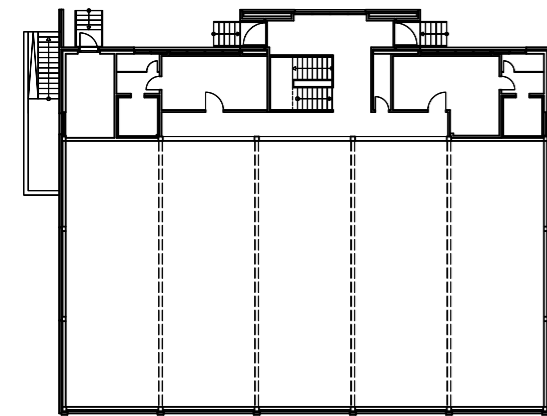
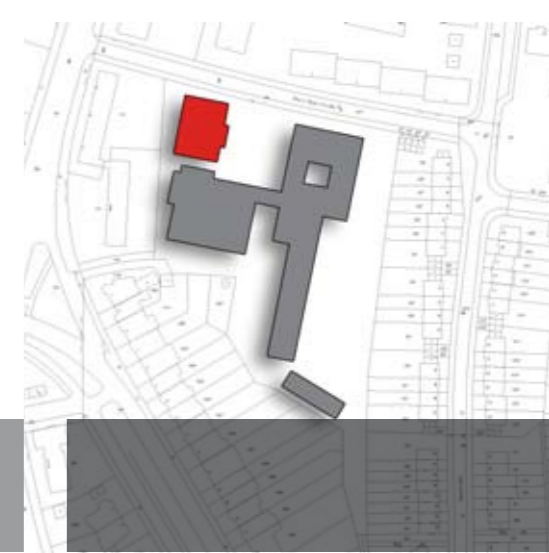


jahr 2000
kosten 1.12 mio €
entwurf arch. dipl.-ing. pütz, ac

rhein maas straße 2
turnhalle rhein maas gymnasium



Als zweite Turnhalle auf dem Schulgrundstück orientiert sich der Neubau an der Hauptrichtung der vorhandenen Gebäudeteile.

Die städtebaulich wünschenswerte Situation des Eingangshofes wird durch den neuen Baukörper noch stärker als bisher unterstrichen.

Die Erschließung der neuen Halle erfolgt direkt über den Eingangshof in den Umkleide-trakt.

Die Sporthalle musste in das vorhandene Gelände abgesenkt werden, da sie sonst, v.a. in Bezug auf die umliegende Wohnbebauung, zu hoch geworden wäre, und den städtebaulichen Gesamteindruck des Viertels sehr negativ beeinträchtigt hätte.

Das Mauerwerk wurde in Material und Farbe auf die Fassade des Bestandes angepasst, ebenso wie das Erscheinungsbild der Fenster.

