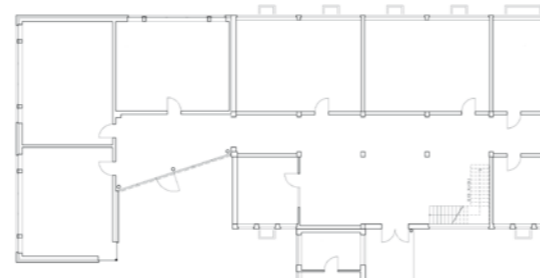




jahr 1996  
kosten 312.000 €  
entwurf gebäudemanagement ac, lieffertz

## brühlstraße 2 grundschule brühlstraße



An Stelle des Pavillions wurde ein Neubau errichtet, in dem nun drei Klassenräume untergebracht sind. Erschlossen wird diese Erweiterung durch die Weiterführung des bestehenden Flurtraktes.

Zum rückwärtigen Freibereich und der vorhandenen Teichanlage öffnet sich das Gebäude durch eine großflächige Verglasung. Des weiteren besteht die Möglichkeit der späteren Aufstockung.

