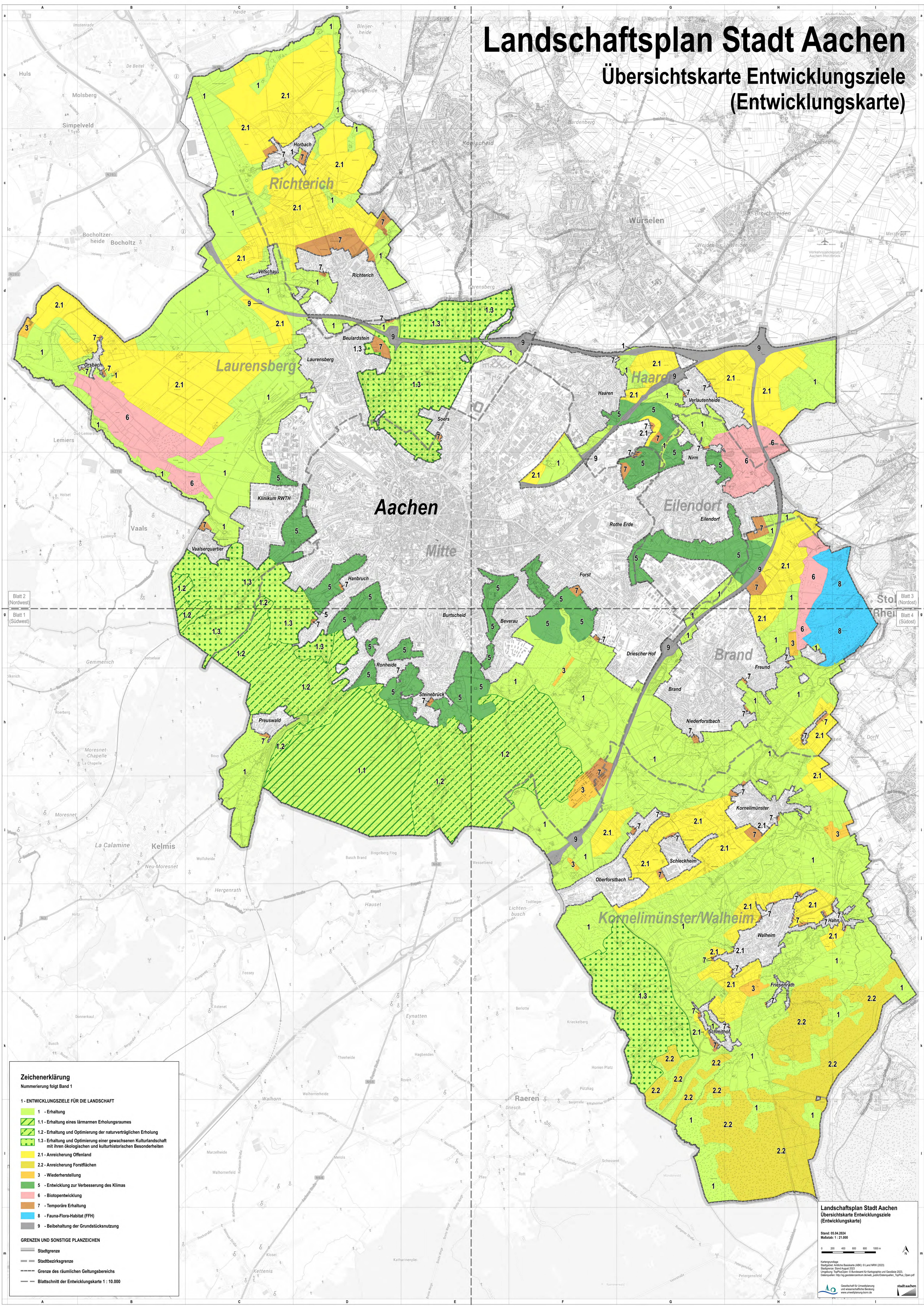


Landschaftsplan Stadt Aachen

Übersichtskarte Entwicklungsziele (Entwicklungskarte)



Blatt 2 (Nordwest)
Blatt 1 (Südwest)

Blatt 3 (Nordost)
Blatt 4 (Südost)

Zeichenerklärung
Nummerierung folgt Band 1

1 - ENTWICKLUNGSZIELE FÜR DIE LANDSCHAFT

- 1 - Erhaltung
- 1.1 - Erhaltung eines lärmarmen Erholungsraumes
- 1.2 - Erhaltung und Optimierung der naturverträglichen Erholung
- 1.3 - Erhaltung und Optimierung einer gewachsenen Kulturlandschaft mit ihren ökologischen und kulturhistorischen Besonderheiten
- 2.1 - Anreicherung Offenland
- 2.2 - Anreicherung Forstflächen
- 3 - Wiederherstellung
- 5 - Entwicklung zur Verbesserung des Klimas
- 6 - Biotopentwicklung
- 7 - Temporäre Erhaltung
- 8 - Fauna-Flora-Habitat (FFH)
- 9 - Beibehaltung der Grundstücksnutzung

GRENZEN UND SONSTIGE PLANZEICHEN

- Stadtgrenze
- Stadtbezirksgrenze
- Grenze des räumlichen Geltungsbereichs
- Blattschnitt der Entwicklungskarte 1 : 10.000

Landschaftsplan Stadt Aachen
Übersichtskarte Entwicklungsziele
(Entwicklungskarte)

Stand: 05.04.2024
Maßstab: 1 : 25.000

0 200 400 600 800 1000 m

Kartographie:
Stadtplan-Service (MSK) © Land NRW (2023)
© Stadtplan-Service (MSK) © Bundesamt für Kartographie und Geodäsie 2023
Umgangung: TopoOpen © Bundesamt für Kartographie und Geodäsie 2023
Datenquellen: http://www.geobase.nrw.de, JLD/Geoportal, TopoOpen

Geschäftsbereich für Umweltschutz
und Landschaftsplanung
www.umweltschutz.aachen.de

stadt aachen