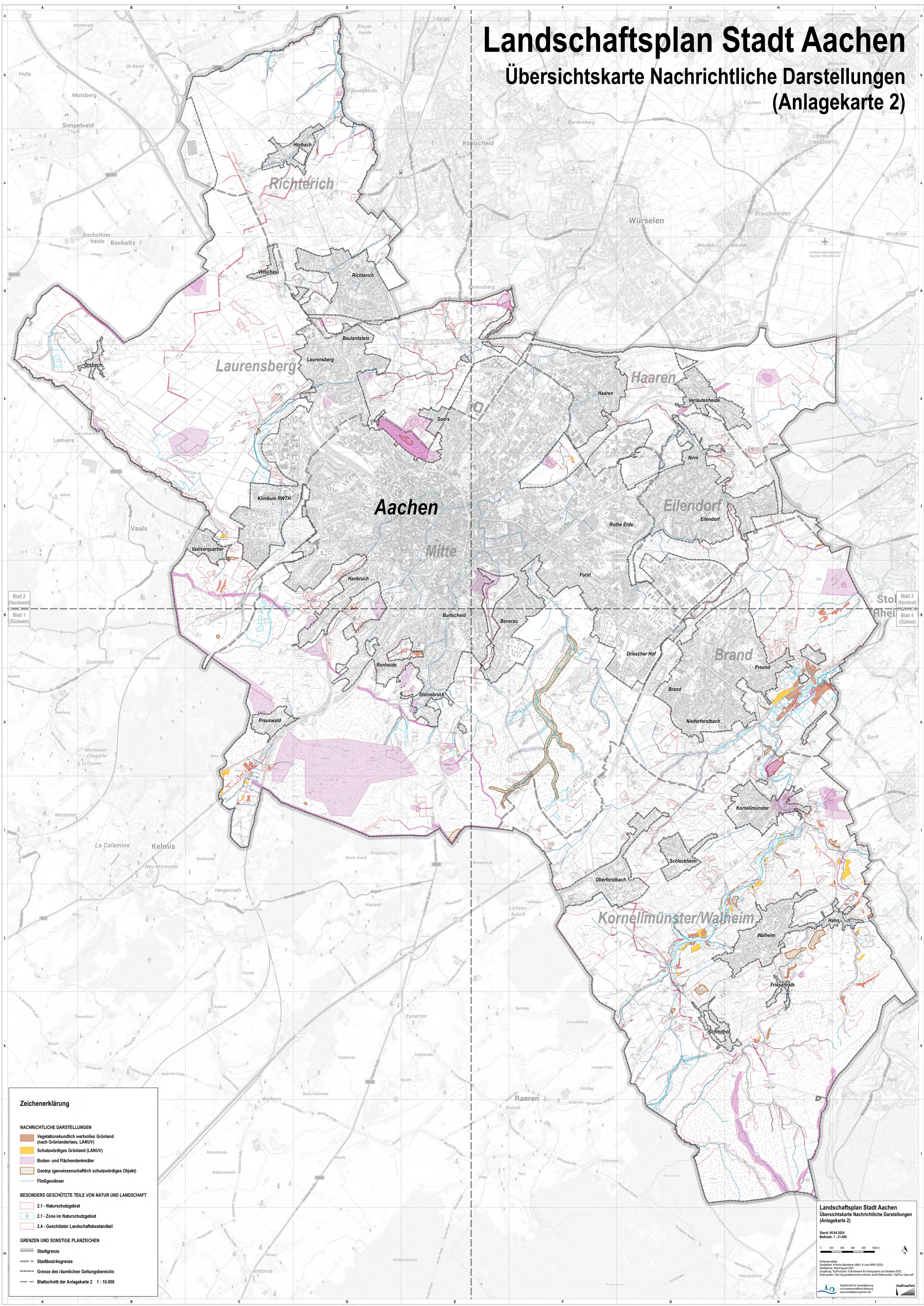


Landschaftsplan Stadt Aachen

Übersichtskarte Nachrichtliche Darstellungen (Anlagekarte 2)



Blatt 2 (Nordwest)
Blatt 1 (Südwest)

Blatt 3 (Nordost)
Blatt 4 (Südost)

Zeichenerklärung

NACHRICHTLICHE DARSTELLUNGEN

- Vegetationskundlich wertvolles Grünland (nach Grünlandass. LANUV)
- Schutzwürdiges Grünland (LANUV)
- Boden- und Flächenkennmäler
- Geotop (geowissenschaftlich schutzwürdiges Objekt)
- Fließgewässer

BESONDERS GESCHÜTZTE TEILE VON NATUR UND LANDSCHAFT

- 2.1 - Naturschutzgebiet
- 2.1 - Zone im Naturschutzgebiet
- 2.4 - Geschützter Landschaftsbestandteil

GRENZEN UND SONSTIGE PLANZEICHEN

- Stadtgrenze
- Stadtbezirksgrenze
- Grenze des räumlichen Geltungsbereichs
- Blattschnitt der Anlagekarte 2 1 : 10.000

Landschaftsplan Stadt Aachen
Übersichtskarte Nachrichtliche Darstellungen (Anlagekarte 2)

Stand: 05.04.2024
Maßstab: 1 : 21.000

Kartographie:
Stadtplan- und Kartographie-Service (S) © Land NRW (2023)
Stand: 01.08.2023
Umgang: TopoOpen © Bundesamt für Kartographie und Geodäsie 2023
Daten: 100-kg-geodatenportal.nrw.de/geodatenportal/TopoOpen

Gesellschaft für Umweltplanung
und Landschaftsplanung
www.umwplanung-bonn.de

stadt aachen