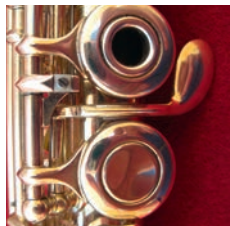
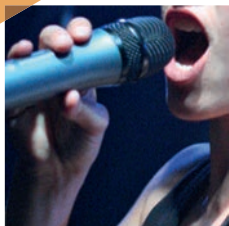
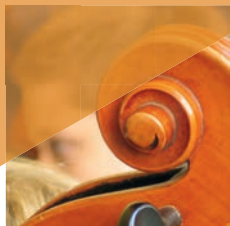


Das

Drehtürmodell

**Schulzeitintegrierter
Musikschulunterricht**





Drehtürmodell

Das Drehtürmodell

Schulzeitintegrierter Musikschulunterricht

Die Idee

Unsere Lehrkräfte kommen in die Schule Ihres Kindes – im Vormittag! Warum? Weil wir die Erfahrung gemacht haben, dass es für Sie immer schwieriger wird, Ihr Kind nach der Schule zur Musikschule zu bringen bzw. unterschiedliche Hobbys, lange Schulzeiten, die eigene Tätigkeit etc. unter einen Hut zu bringen.

Das Ziel

Wir möchten den Musikschulunterricht in die Schulzeit integrieren!

Der Effekt

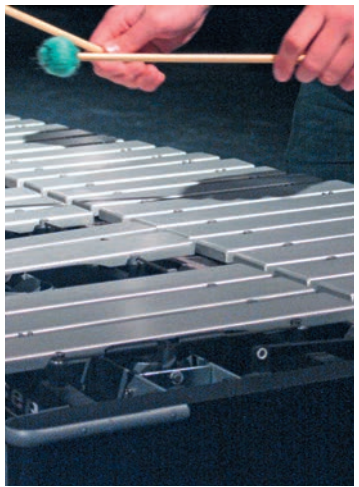
Es entsteht mehr freie Zeit für soziale Kontakte, Familienleben, für ein entspannteres Lernen uvm., ohne, dass Ihr Kind auf eine kreative, fundierte musikalische Ausbildung verzichten muss.

Die Durchführung

Nach Rücksprache mit der Schulleitung erhält Ihr Kind in den Räumlichkeiten seiner Schule an einem Vormittag in der Woche seinen Instrumental- oder Vokalunterricht. Für diesen Zeitraum wird es entsprechend von seinem regulären Unterricht freigestellt. Damit dies nicht jede Woche denselben Zeitraum tangiert, rotiert der Stundenplan des Instrumental- oder Vokalunterrichts.

Beispiel:

1. Woche
Montag, 9.00 Uhr: Schüler A
2. Woche:
Montag, 9.30 Uhr: Schüler A
3. Woche:
Montag, 10.00 Uhr: Schüler A
usw.



Konkrete Schritte

Bei Interesse können Sie das Anmeldeformular im Sekretariat der Schule abgeben. Sobald die Schulleitung Ihr Kind zur Teilnahme des Drehtürmodells zulässt, nimmt die Musikschule mit Ihnen Kontakt auf.

Sämtliche Informationen zu Unterrichtsformen, Schulgeld & Ermäßigungsmöglichkeiten, sowie Anmeldeformulare finden Sie auch auf unserer Website:
www.musikschule-stadtaachen.de



Haben Sie Fragen?

Ich beantworte Sie Ihnen gerne – Ihre Ansprechpartnerin:
Kerstin Schreiber
Leiterin des Fachbereichs
Bildungsk Kooperationen
Tel: 0241 241 432 38 961 oder
Tel: 0241 241 432 38 950
kerstin.schreiber@mail.aachen.de

Anmeldeformular

Das Drehtürmodell

Kooperationsschule

Stempel

Schüler*in

Name, Vorname

Geburtsdatum

Klasse

Erziehungsberechtigte*r

Name, Vorname

Straße und Hausnummer

PLZ und Wohnort

Telefonnummer

E-Mail

Instrumentalunterricht im Fach _____

Stimmbildung/Gesang/Popgesang

Ort, Datum, Unterschrift



**Akkordeon, Blockflöte,
Fagott, Gitarre , E-Gitarre,
E-Bass, Gesang, Harfe, Key-
board, Klarinette, Klavier,
Kontrabass, Oboe, Pop-
gesang, Posaune, Tenor-
horn, Querflöte, Saxophon,
Schlagzeug, Stimmbildung
Trompete, Violine, Viola,
Violoncello, Waldhorn**



 Gedruckt auf 100% Recyclingpapier

Stadt Aachen
Die Oberbürgermeisterin
Musikschule der Stadt Aachen
Blücherplatz 43, 52058 Aachen
Tel: 0241 432 38-950
Fax: 0241 432 38-959
musikschule@mail.aachen.de



Mitglied im
VdM
Verband deutscher
Musikschulen

Die aktuellen Büro-Öffnungszeiten entnehmen
Sie bitte unserer Website
www.musikschule-stadtaachen.de

www.aachen.de