

Stand 11.2025

Stadt Aachen
Der Oberbürgermeister
Fachbereich Mobilität und Verkehr
Lagerhausstr. 20
52058 Aachen
neuinaachen@mail.aachen.de

www.aachen.de



Booklet in other languages
Diğer dillerde kitapçık
Брошюра іншими мовами
کتابچه بلغات أخرى
بروشور به زبانهای دیگر

www.aachen.de/mobilitaet



**Mobilitäts-
angebote
in Aachen**

für Neubürger*innen

Mit Gutscheinen!

© stock.adobe.com/IndustryAndTravel

Vorwort

Herzlich willkommen in Aachen

Liebe Neubürgerinnen und Neubürger,

im Namen unserer Stadt heiße ich Sie herzlich in unserer lebendigen Gemeinschaft willkommen! Ganz gleich, ob Sie hier ein neues Zuhause finden, Ihre Träume verwirklichen oder einfach das vielfältige Angebot unserer Stadt genießen möchten – wir freuen uns sehr, Sie bei uns begrüßen zu dürfen.

Ein wichtiger Bestandteil Ihres Alltags wird es sein, sich in unserer Stadt bequem und nachhaltig zu bewegen. Unser Ziel ist es, Ihnen vielfältige Mobilitätsangebote zur Verfügung zu stellen, die nicht nur praktisch und zugänglich sind, sondern auch einen Beitrag zu einer lebenswerten Umwelt leisten.

Diese Heft wurde für Sie zusammengestellt, um Ihnen einen Überblick über die Mobilitätsangebote in Aachen zu geben. Ob Sie Ihre Verkehrsmittel, den ÖPNV oder Verleihsysteme nutzen, für alle ist etwas dabei. Wir möchten Sie einladen, diese Angebote aktiv zu nutzen und sich so leicht in Ihrer neuen Umgebung zurechtzufinden.

Gemeinsam gestalten wir eine nachhaltige und moderne Stadt, in der sich jeder wohlfühlen kann.

Ich wünsche Ihnen viele schöne Momente und spannende Entdeckungen in Ihrer neuen Heimat!

Mit freundlichen Grüßen



Dr. Michael Ziemons
Oberbürgermeister

Inhalt

1. Mit dem Fahrrad	4
Fahrradfahren lernen und üben	5
Fahrrad leasen Fahrrad reparieren	6
Fahrrad parken	7
Fahrradmitnahme in der Bahn Fahrradmitnahme im Bus	8
Fahrradroute planen Mit dem Fahrradbus in die Eifel	9
2. Mobilität zum Teilen	11
Bike-Sharing Lastenrad ausleihen	12
Unterwegs mit dem E-Tretroller	13
Carsharing	14
3. Zu Fuß	15
Premiumfußwege	17
Sehenswürdigkeiten	18
4. Mit Bus und Bahn	19
Mit Bus und Bahn unterwegs Ticketverkauf	20
Eezyticket NRW	21
Netliner	22
Nachtexpress	23
Euregioticket	24
Mit Mobilitätseinschränkung in Bus und Bahn	25
5. Mit dem Auto	26
Ladeinfrastruktur (öffentlich nutzbar)	27
Park and Ride (P+R)	28
Parken in Bewohnerparkzonen	29
Parkhäuser in der Innenstadt Kontaktloses Bezahlen	29
Schwerbehindertenparkausweis	30
Wir bauen für Sie Mängelmelder	31
6. Gut pendeln mit „clever mobil“	32
7. Gutscheine und Angebote	33
8. Apps und QR-Codes	34



1. Mit dem Fahrrad einfach, günstig und klimafreundlich durch Aachen.

© Stadt Aachen/Conor Crowe



© Stadt Aachen/Andreas Steindl

Mit dem Fahrrad durch Aachen

Fahrradfahren lernen und üben

Möchten Sie das Fahrradfahren lernen? Fühlen Sie sich mit dem Rad in der Stadt unsicher? Möchten Sie E-Bikes ausprobieren oder sich sicherer auf einem Lastenrad fühlen? Sind Sie auf der Suche nach Fahrradkursen für Ihre Kinder? Suchen Sie Trainings in anderen Sprachen? Sie finden alle diese Trainings in Aachen. Prüfen Sie das spezielle Trainingspaket für Neubürger*innen (auch in verschiedenen Sprachen). Scannen Sie den QR-Code, um mehr über die angebotenen Termine zu erfahren.

Kosten: kostenlos oder max. 2 Euro

* Achtung: Die Preise können aufgrund der Produktionszeit des Heftes abweichen. Prüfen Sie die aktuellen Preise online.

Verkehrsregeln
in Deutschland
(DE, EN, AR, FA, ...)



Termine und
Registrierung



Tipps für Neu-Eltern

Tipps zu den Themen Radfahren in der Schwangerschaft oder während der Baby- und Kleinkindzeit



Fahrrad leasen

Arbeitnehmer*innen können, wenn von den Arbeitgebern das sog. Fahrradleasing angeboten wird, ihr Lieblingsrad leasen und dabei Steuern sparen.

Informieren Sie sich bei Ihren Arbeitgebern, welche Mobilitätsoptionen für Sie als Mitarbeiter*in zur Verfügung stehen.



Fahrrad reparieren

Kleine technische Probleme am Fahrrad lassen sich an den kostenlosen Reparaturstationen (Radservicestationen) in der Stadt Aachen leicht beheben.

Die Self-Service-Stationen sind mit Luftpumpen und Grundwerkzeugen ausgestattet.

Standorte



Bike-Station in der Jakobstraße

Fahrrad parken

Die Stadt Aachen bietet verschiedene Abstellmöglichkeiten für Fahrräder an:

- **Fahrradbügel**
- **Fahrradparken in Parkhäusern** (Hbf. & Rathaus)
- **Bike+Ride** (überdacht an Haltestellen)
- **Fahrradbox** (Bahnhof Eilendorf)
- **Radstation** (Hbf.: inkl. Reparaturen, Fahrradverleih und -verkauf)
- **Bike-Stations** (sichere, wettergeschützte und geschlossene Abstellmöglichkeiten, ab Anfang 2026 neu über radbox.nrw buchbar und zugänglich, ebenfalls in diversen anderen Städten können über radbox.nrw sichere Fahrradparkplätze gebucht werden)

Mehr Info über
Fahrradparken



Mehr Info über
radbox.nrw



Standorte von
radbox.nrw





Fahrradroute planen

In der StädteRegion, Stadt Aachen und Umgebung (Drei Länder) gibt es wunderbare Freizeitrouten zum Radfahren. Die Karten finden Sie online. Für tägliche Routen in Aachen eignet sich das Stadtnavi.

Stadtnavi



Komoot



Freizeitkarten



Freizeitkarten kostenlos per Post erhalten!

Bestellen Sie interessante Radroutenkarten online und erhalten Sie diese kostenlos per Post. Nutzen Sie bitte das Bestellformular am Ende dieses Hefts.

Fahrradmitnahme in der Bahn

In Zügen mit Mehrzweckabteil (mit Fahrradsymbol) ist eine Fahrradmitnahme mit einem Fahrradticket rund um die Uhr möglich. Jede Person darf nur ein Fahrrad mitnehmen. In Zügen ohne Mehrzweckabteil gelten die folgenden Regeln:

- zwei Fahrräder in den Einstiegsbereichen (wenn ausreichend Platz vorhanden)
- Montag bis Freitag von 9 – 15.30 Uhr und ab 18 Uhr, samstags, sonn- und feiertags ganztägig

Fahrradmitnahme im Bus

In Bussen gelten für die Mitnahme von Fahrrädern einige Einschränkungen:

- je Bus ein bis zwei Rädern
- ein Fahrrad pro Person
- Montag bis Freitag ab 19 Uhr, samstags ab 15 Uhr, sonn- und feiertags ganztägig
- nur mit Fahrradticket.

Text © StädteRegion Aachen



Fahrradticket (AVV)



**Die Beförderung von Fahrgästen, Kinderwagen und Rollstühlen hat allerdings immer in Bussen und Bahnen Vorrang. Das Personal in den Fahrzeugen kann im Einzelfall über die Fahrradmitnahme entscheiden. Klappbare Tretroller und Klappräder gelten als Handgepäck.*

Mit dem Fahrradbus in die Eifel

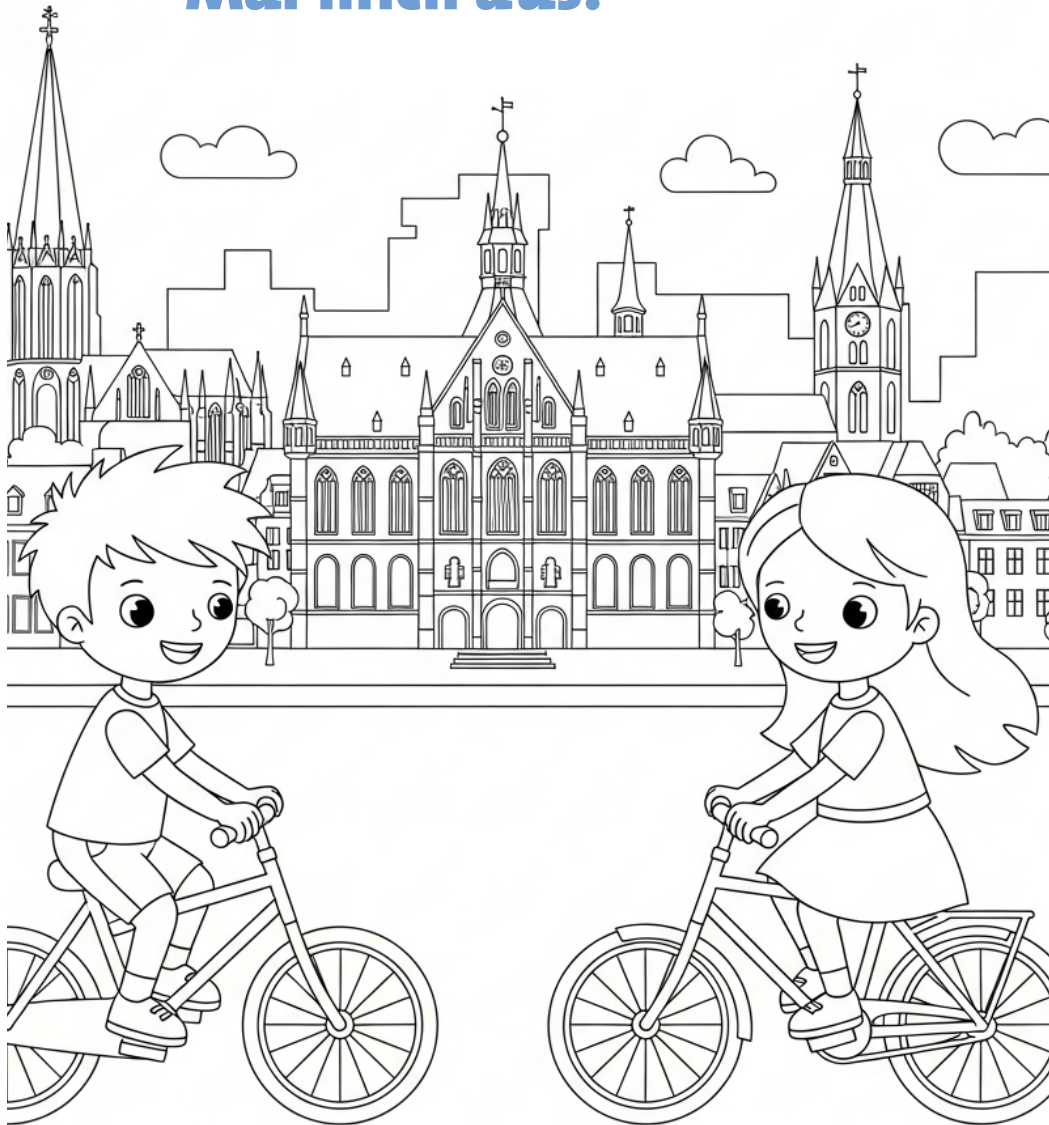
Im Fahrradbus können in den Sommermonaten (samstags, sonn- & feiertags) Fahrräder in einem extra dafür vorgesehenen Anhänger in die Nationalparkregion Eifel mitgenommen werden.

Fahrplan und Haltestellen



© AVV (Aachener Verkehrsverbund)/Smilla Dankert/pp/Agentur ProfPress

Mal mich aus!



Verkehrssicherheits-Malbuch bestellen

Bestellen Sie ein Malbuch online über den QR-Code am Ende dieses Heftes und Sie erhalten es per Post.

2. Mobilität zum Teilen!





Mobilität zum Teilen

Bike-Sharing

Wenn Sie selbst kein Fahrrad haben, können Sie ein E-Bike (Pedelec) ausleihen. Ab Anfang 2026 werden sich in Aachen wieder Bike-Sharing-Stationen mit über 400 Pedeles befinden. Die Fahrräder können an allen Stationen in Aachen zurückgegeben werden.

Mehr Info
Euregiobike.de



Lastenrad ausleihen

In Aachen können Sie über 26 E-Lastenräder kostenlos leihen. Je nach Standort können Sie bis zu 3 Stunden oder einen Tag buchen. Registrieren Sie sich jetzt bequem online unter „aachen.de/lara“ und buchen Sie ein Rad in Ihrer Nachbarschaft über die evemo App. Die Räder sollten an derselben Station zurückgegeben werden.



Anmeldung

Unterwegs mit dem E-Tretroller

In Aachen können Sie E-Tretroller von mehreren Anbietern buchen. Sie können jede App direkt herunterladen, sich registrieren, eine Zahlungsmethode festlegen und losfahren.

Um neben anderen Sharing und ÖPNV-Angeboten (Bus und Bahn) auch E-Tretroller von allen Anbietern buchen zu können, können Sie alternativ die movA-App nutzen (QR-Codes zu allen Apps am Ende dieses Hefts).

Mehr Info



Regeln



Gutschein: Probieren Sie die E-Tretroller!

Bestellen Sie die Gutscheine über unser Online-Bestellformular. Den QR-Code zu dem Bestellformular finden Sie am Ende des Hefts.



© stock.adobe.com/MKS



© Cambio Aachen

Carsharing

Mit Carsharing brauchen Sie kein eigenes Auto zu kaufen und sparen sich auch viele weitere Kosten für z. B. Parken, Tanken, Versicherung und Reparaturen.

Buchen Sie einfach ein Auto (inklusive E-Autos und Transporter), wenn Sie es brauchen, ganz einfach über movA oder die Cambio-App.

Carsharing in Aachen ist stationsbasiert. Das bedeutet, dass das gemietete Auto an der gleichen Station zurückgegeben werden muss.

Anmeldegebühr sparen:
Angebote und Tarife



Mehr Info und Anmeldung



Stationen



Gutschein für Carsharing-Angebote

Bestellen Sie die Gutscheine über unser Online-Bestellformular. Den QR-Code zu dem Bestellformular finden Sie am Ende des Hefts.



3. Aachen zu Fuß erkunden und neue Seiten entdecken.

© stock.adobe.com/P. M. Ebel



Premiumfußwege

Aus der Aachener Innenstadt ist die nächste Grünfläche immer nur einen kurzen Spaziergang entfernt.

Mehr Info



Zehn „Premiumfußwege“ führen Sie auf besonderen Routen schnell und bequem zu den schönsten Parks und Grünanlagen der Stadt. Breite, gut begehbare Wege, schattenspendende Bäume, gemütliche Bänke zum Ausruhen und klare Wegweiser machen jeden dieser Spaziergänge zu einem kleinen Ausflug. Ideal für eine erfrischende Pause oder einen entspannten Naturspaziergang, sind die Grünanlagen oft nur 20 Minuten vom Stadtzentrum entfernt.

Noch sind nicht alle Wege fertig, aber die Stadt sorgt schon dafür, dass das Gehen in Aachen sicherer, leichter und schöner wird. Die Premiumfußwege laden Sie ein, die Natur zu entdecken und frische Luft zu genießen – ganz einfach zu Fuß! Es besteht auch die Möglichkeit, weiter zu wandern.

Zu Fuß gibt es viel zu entdecken

Laufen ist kostenlos, flexibel und gesund – und zugleich eine der angenehmsten Möglichkeiten, Aachen zu entdecken. Besonders im Stadtzentrum erreichen Sie viele Ziele bequem zu Fuß. So lassen sich alltägliche Erledigungen ganz unkompliziert mit einem Spaziergang verbinden.

Genießen Sie entspannte Rundgänge durch die grünen Parks, schlendern Sie zu den historischen Sehenswürdigkeiten rund um Dom und Rathaus, stöbern Sie in den vielfältigen Geschäften oder unternehmen Sie längere Wanderungen in die Umgebung.



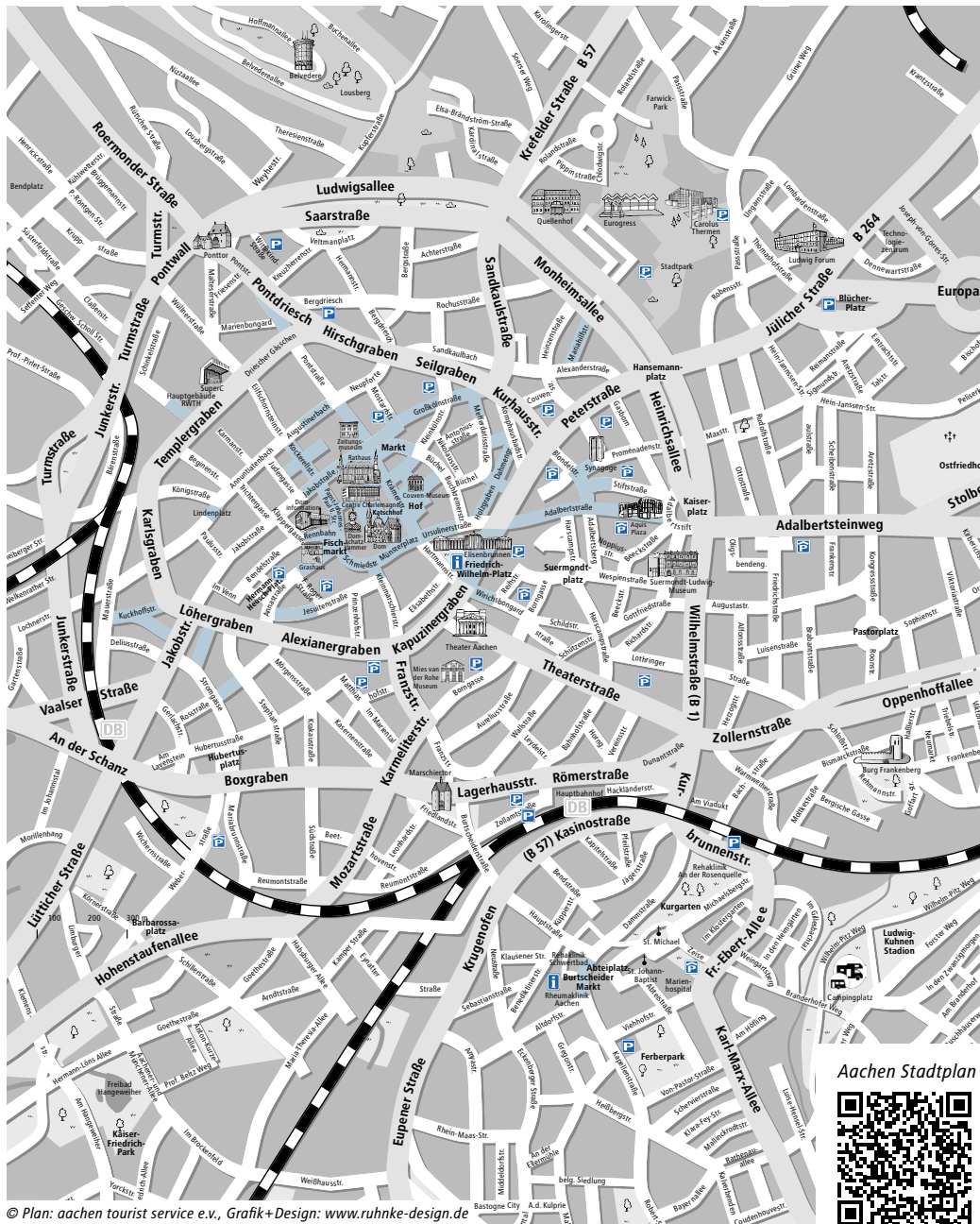
Freizeitkarten einfach kostenlos per Post erhalten!

Bestellen Sie interessante Freizeitkarten inklusive Wanderrouten online und erhalten Sie diese kostenlos per Post. Bitte nutzen Sie den QR-Code am Ende dieses Hefts.

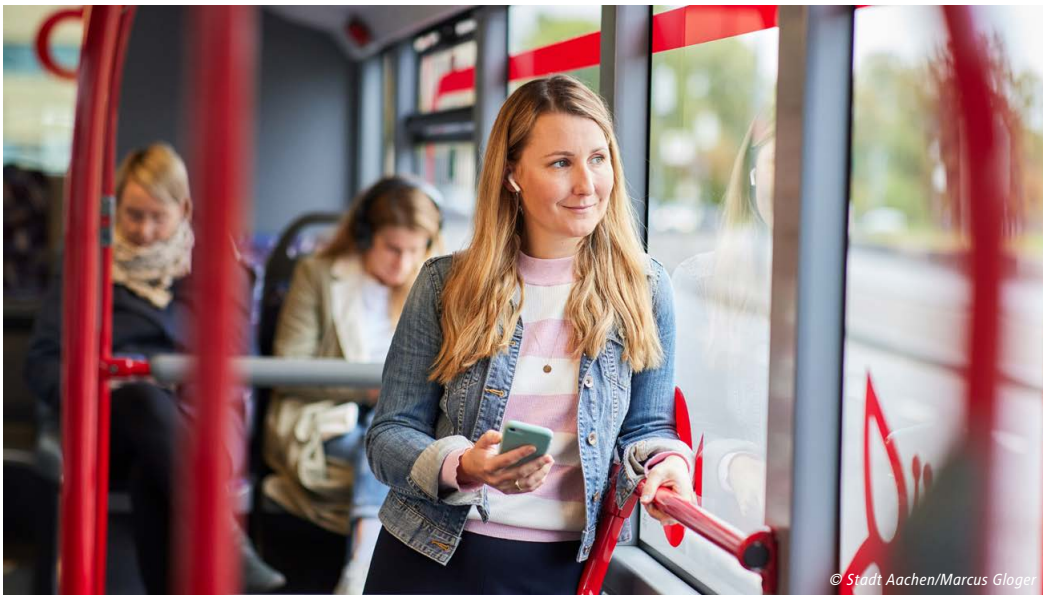


Sehenswürdigkeiten

Viele Sehenswürdigkeiten sind bequem zu Fuß erreichbar.



**4. Ob in Aachen oder der Euregio –
mit Bus und Bahn gut unterwegs!**



© Stadt Aachen/Marcus Gloger

Mit Bus und Bahn unterwegs

Die Stadt Aachen bietet nicht nur komfortable und klimafreundliche öffentliche Verkehrsmittel innerhalb der Stadt und in der Umgebung, sondern auch in die Nachbarländer.

Ticketverkauf

Tickets für den öffentlichen Nahverkehr können auf verschiedene Weise erworben werden. Bustickets: an Fahrkartenautomaten an den Haltestellen, beim Personal in den Bussen und an allen ASEAG-Verkaufsstellen (z. B. im Kunden-Center am Bushof) sowie online und über Apps; Bahntickets: An Fahrkartenautomaten am Hauptbahnhof, in Verkaufsstellen der Deutschen Bahn (z. B. im Reisezentrum am Hauptbahnhof) und online oder über Apps.

Alternativ können Sie Ihr Ticket auch bequem über die movA-App buchen, die Ihnen zusätzlich Echtzeitinformationen zu Busfahrplänen und Verspätungen bietet. Außerdem können Sharingangebote auch durch die App gebucht werden.

Tickets



Mehr Info



movA-App



iOS



Android

Eezyticket NRW

Mit dem NRW-weit gültigen „eezy“-Tarif können Sie flexibel und kostengünstig fahren und basierend auf der zurückgelegten Luftlinie bezahlen.

Vor der Fahrt durch movA oder der naveo-App checken Sie bitte ein und am Zielort wieder aus. Der Preis berechnet sich mit 1,49 Euro Grundpreis und 0,29 Euro pro Luftkilometer, was z.B. deutlich günstiger als ein Einzelticket für den entsprechenden Abschnitt sein könnte. Zudem besteht ein monatlicher Kostendeckel in gleicher Höhe wie beim Deutschlandticket für Fahrten mit dem eezy-Tarif innerhalb von NRW (Stand 11.2025).

* Achtung: Die Preise können aufgrund der Produktionszeit des Heftes abweichen. Prüfen Sie die aktuellen Preise online.

Mehr Info





NetLiner

Im Aachener Süden, Aachener Norden, Haaren, Stolberger Süden, Simmerath, Monschau und Roetgen, als Ergänzung zum festen Linienebetrieb, verkehrt der online und telefonisch buchbare NetLiner-Kleinbus. Der NetLiner holt Sie an einer Haltestelle in Ihrer Nähe ab und bringt Sie an die von Ihnen gewünschte Haltestelle.

Der NetLiner kann mit regulären Bustickets oder Abonnements genutzt werden. Über den QR-Code finden Sie weitere Informationen zu diesem Angebot und die Anleitung zur Buchung (Am einfachsten buchen Sie den NetLiner über die movA-App.).

*Mehr Info und
Anleitung zur
Buchung*



Nachtexpress

In den Nächten von Freitag auf Samstag, Samstag auf Sonntag und vor Feiertagen starten zehn Nachtbuslinien ab Elisenbrunnen bzw. Aachen Bus-hof. Die Nachtexpress-Linien bedienen nicht nur verschiedene Stadtteile, sondern auch Nachbarstädte wie Alsdorf, Herzogenrath, Kelmis, Stolberg, Würselen und Vaals sowie Roetgen und Monschau.

Ebenso können Sie das ASEAG-Sammel-Auto (ASA) nutzen. Es fährt um 0:15 Uhr und zwischen 1:15 Uhr und 4:15 Uhr halbstündlich, muss aber 45 Minuten vor der geplanten Fahrt bestellt werden. Als besonderen Service können Sie sich in den ASEAG-Bussen für die letzten Meter von der Haltestelle nach Hause ein Taxi rufen lassen. Sagen Sie einfach dem Fahrer rechtzeitig Bescheid.

Mehr Info



Bus und Bahn ausprobieren!

Am Ende des Hefts finden Sie weitere Informationen.



Euregioticket

Das Euregioticket ist ein Tagesticket für 22,90 Euro pro Person, das einen Tag lang in der gesamten Euregio Maas-Rhein gültig ist.

An Wochenenden und nationalen Feiertagen in Belgien, Deutschland und den Niederlanden können mit diesem Ticket zusätzlich ein Erwachsener und bis zu drei Kinder unter 12 Jahren kostenlos mitreisen.

Es gibt auch ein euregioticket Fahrrad für nur 4,60 Euro (Stand 11.2025).

* Achtung: Die Preise können aufgrund der Produktionszeit des Heftes abweichen. Prüfen Sie die aktuellen Preise online.

Mehr Info



Mit Mobilitätseinschränkung in Bus und Bahn

Barrierefreiheit

Die meisten Bahnhöfe im AVV sind barrierefrei (inkl. Aachener Hbf. und Rothe Erde). Über Rampen und Aufzüge erreichen Sie die Bahnsteige stufenlos, und von dort ist ein höhengleicher Einstieg in die Regionalzüge möglich. Die Züge verfügen über geräumige Mehrzweckabteile, Fahrgastinformationssysteme, vielfach Einstiegshilfen (z.B. Rollstuhlrampen) und Großraumtoiletten. Taktile Wegeleitsstreifen in den Bahnhöfen und deren Umfeld erleichtern die Orientierung.

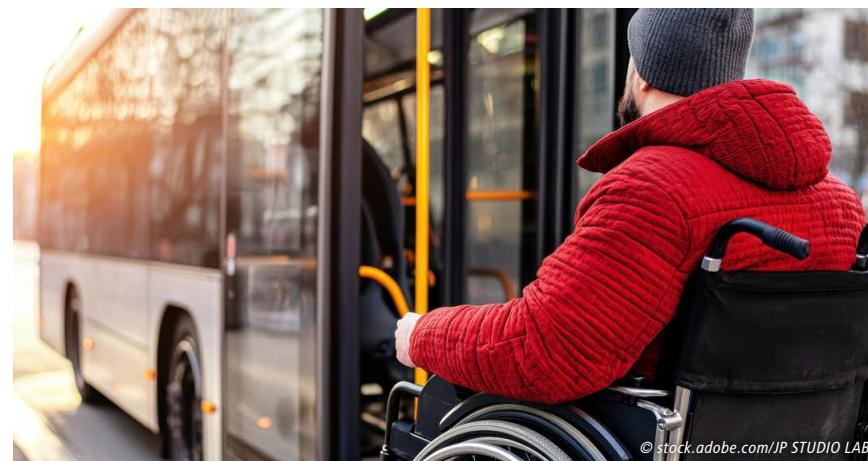
Günstig fahren

Schwerbehinderte Menschen mit einem grün-orangen Ausweis mit den Merkzeichen G, aG, Gl, Bl oder H erhalten beim zuständigen Versorgungsamt ein Beiblatt mit entsprechender Wertmarke, die zur unentgeltlichen Beförderung im öffentlichen Personennahverkehr berechtigt. Die Wertmarke kostet 53 Euro für ein halbes Jahr bzw. 104 Euro für ein ganzes Jahr (Stand 11.2025). Für Personen, die Arbeitslosenhilfe oder Leistungen zum Lebensunterhalt beziehen oder die Merkzeichen H, Bl, VB oder EB haben, entstehen keine Kosten. Eine Begleitperson kann kostenlos mitfahren, wenn im Ausweis ein „B“ eingetragen ist und der Satz „Die Berechtigung zur Mitnahme einer Begleitperson ist nachgewiesen“ vermerkt ist.

* Achtung: Die Preise können aufgrund der Produktionszeit des Heftes abweichen. Prüfen Sie die aktuellen Preise online.

Text: Quelle AVV, <https://avv.de/de/service/barrierefreiheit>

Mehr Info



© stock.adobe.com/IP STUDIO LAB



5. Mit dem Auto einfach und stadt-verträglich unterwegs

© Cambio Aachen



© Stadt Aachen /Conor Crowe

Mit dem Auto in Aachen

Ladeinfrastruktur (öffentlich nutzbar)

In der Stadt Aachen stehen ca. 850 Ladepunkte für E-Autos zur Verfügung (Stand 06.2025). Somit teilen sich ca. 10 Fahrzeuge (batterieelektrische und Plug-In) einen Ladepunkt.

Die Ladepunkte befinden sich auf den Straßen oder in Parkhäusern. Die E-Autos mit E-Kennzeichen dürfen in Bewohnerparkzonen bis zu 2 Stunden kostenlos auf der Straße parken (Parkscheibe nötig).

Sowohl über das Mobilitätsdashboard der Stadt Aachen als auch über verschiedene Anbieter wie „Ladenetz.de“ lassen sich Ladepunkte finden.

Mobilitätsdashboard



Ladenetz.de



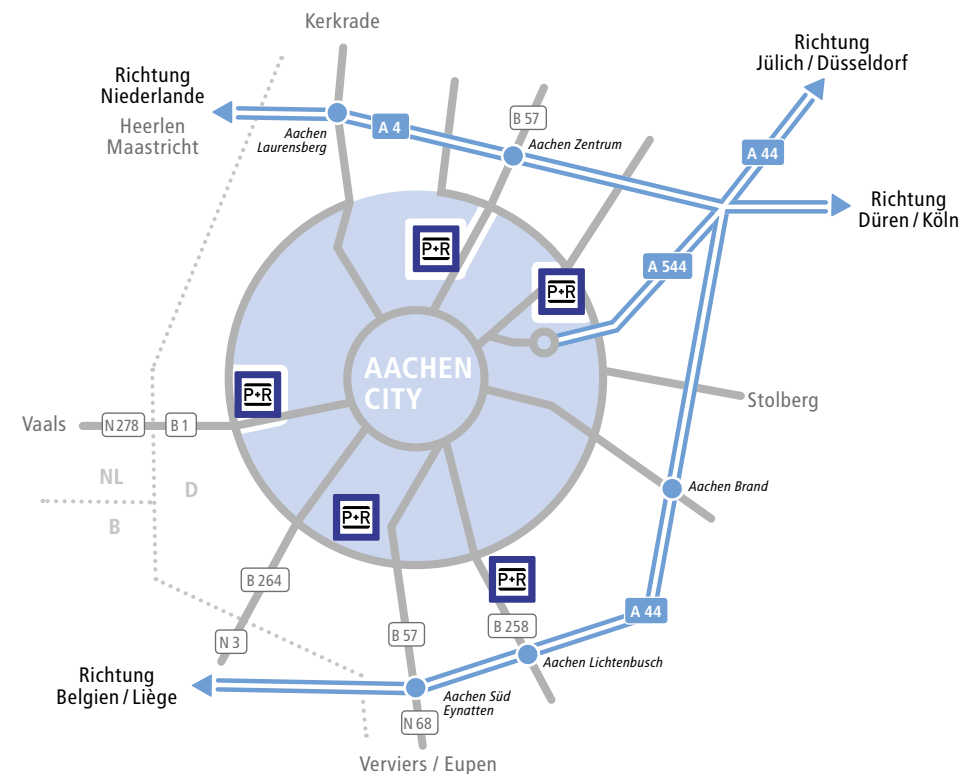
Park and Ride (P+R)

Ob für einen Tagesausflug oder um zur Arbeit in die Innenstadt zu fahren und den Verkehr zu vermeiden: Sie können Ihr Auto kostenlos und rund um die Uhr auf einem der Park+Ride-Parkplätze parken und mit den Bussen in die Stadt fahren. Mit nur einem Busticket, das Sie an der Haltestelle am Park+Ride für 5 Euro von Busfahrer*innen kaufen, können Sie und bis zu vier weitere Personen ins Stadtzentrum und wieder zurück fahren (Ausnahme: Im Tivoli-Parkhaus gilt das Parkticket gleichzeitig als Busticket). Standorte:

- Parkhaus Tivoli (außerhalb der Alemannia-Spiele + CHIO)
- Jülicher Straße/Berliner Ring
- Westfriedhof
- Hangeweiher
- Waldfriedhof

Diese Park+Ride-Angebote bieten eine komfortable Möglichkeit, das Auto am Stadtrand abzustellen und mit dem Bus schnell, unkompliziert und günstig ins Zentrum zu gelangen. Für weitere Informationen und aktuelle Fahrpläne besuchen Sie bitte die Websites der ASEAG und der Stadt Aachen.

P+R Standorte und Buslinien



Parken in Bewohnerparkzonen

Um das Parken für Bewohner*innen in der Stadt Aachen zu erleichtern, gibt es verschiedene Bewohnerparkzonen. In diesen Zonen zahlen Bewohner*innen mit Bewohnerparkausweis keine Parkgebühren. Für Besucher*innen sind Parkgebühren fällig. Einen Bewohnerparkausweis können Sie online im Serviceportal der Stadt Aachen oder persönlich im Bürgerservice erwerben.

Mehr Info und Beantragung



Parkhäuser in der Innenstadt

Der Platz ist in der Innenstadt knapp, auch für Bewohner*innen. Deshalb gibt es in einer Vielzahl von Parkhäusern Sondertarife für Dauerparker. Bitte prüfen Sie die aktuellen Angebote der Anbieter (online oder telefonisch).

APAG (Home-Parken 45,50 Euro/Monat*, Mo – Do 16 – 9 Uhr, freitags ab 14 Uhr und samstags, sonn- und feiertags durchgehend):

- Parkhaus Adalbertsteinweg
- Parkhaus Couvenstr.
- Parkhaus Galeria Kaufhof/City
- Parkhaus Hbf.
- Parkhaus Rathaus (ab Juni 2026 wieder geöffnet)
- Parkhaus Uniklinikum RWTH

Job-Parken-Tarife wie 24H-Tarife finden Sie auch auf der Seite der APAG indem Sie das Parkhaus (aus der Übersichtsliste) auswählen und auf die Tarife klicken. Weitere Tarife:

- Sparkasse Aachen (Parkhaus am Dom, Annastraße): 33 Euro/Monat*
- Parkhaus Kapuzinerkarre (Borngasse), COLOGNE Parkhaus Service: Verfügbarkeit und Preis wird bei Anfrage ermittelt (E-Mail an „dauerhaft@parkhaus-service.de“)

* Achtung: Die Preise können aufgrund der Produktionszeit des Heftes abweichen. Prüfen Sie die aktuellen Preise online.

Parkplatzkapazitäten Live



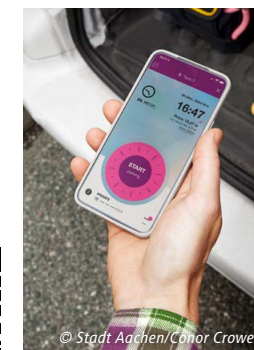
APAG



Kontaktloses Bezahlen

Mit der easypark-App ersparen Sie sich die Suche nach dem Kleingeld an den Parkscheinautomaten und bezahlen das Parken bequem mit Ihrem Handy. Mit nur einem Klick können Sie das Parken beenden oder verlängern. Besucher*innen, auch Bewohner*innen anderer Bewohnerparkzonen müssen während der Bedienzeiten für das Parken bezahlen.

Mehr Info



© Stadt Aachen/Conor Crowe



Schwerbehindertenparkausweis

Ein NRW-weiter, bundesweiter oder EU-weiter Schwerbehindertenparkausweis kann per E-Mail, postalisch oder persönlich über die Straßenverkehrsbehörde der Stadt Aachen beantragt werden. Hauptvoraussetzung dafür ist der Nachweis eines Schwerbehindertenausweises. Dieser kann über das Versorgungsamt der StädteRegion Aachen beantragt werden.

Die Standorte der Behindertenparkplätze finden Sie in dem Stadtplan für Menschen mit Behinderungen.

Mit einem Schwerbehindertenparkausweis können Sie je nach Art des Ausweises Erleichterungen beim Parken erhalten.

Weitere Informationen finden Sie durch den nebenstehenden QR-Code.

Mehr Info über Schwerbehindertenparkausweis und Beantragung



Mehr Info über Schwerbehindertenausweis und Beantragung



Stadtpläne, StädteRegion Aachen



Wir bauen für Sie

Wir bauen Straßen, erneuern sie, schaffen Busspuren, machen die Fußwege attraktiver, die Radwege sicherer und die Stadt lebenswerter. Das bedeutet natürlich auch, dass es in der Stadt Bauarbeiten und Einschränkungen im Verkehrsfluss geben kann. Über das „Baustelleninformationssystem“ können Sie sich über die anstehenden und laufenden Bauarbeiten informieren.

Mehr Info und Baustelleninformationssystem



Mängelmelder

Die Schäden, Ärgernisse und Verbesserungshinweise im Aachener Stadtgebiet können per App oder Browser durch den „Mängelmelder“ an die zuständigen Stellen in der Verwaltung schnell und unkompliziert kommuniziert werden. Sie bekommen eine Rückmeldung aus dem Zuständigkeitsbereich, der Ihr Anliegen bearbeitet.

Mängelmelder (Browser)



Mängelmelder App



iOS



Android



6. Gut pendeln mit „clever mobil“

Informieren Sie sich bei Ihren Arbeitgebenden, welche Mobilitäts-
optionen für Sie als Mitarbeiter*in zur Verfügung stehen. Oft wird
über Arbeitgebende ein vergünstigtes Jobticket oder Fahrradleasing
angeboten.

Gemeinsam mit IHK Aachen, StädteRegion, ASEAG und AVV bietet die
Stadt Aachen für interessierte Arbeitgebende das Programm „clever
mobil“ an. Dieses bietet neben einer Analyse und Beratung auch
kostenlose Testangebote für Sie.

Mehr Info



7. Gutscheine und Angebote

- Unterschiedliche Verkehrsmittel kostenlos/kostengünstig ausprobieren
- Freizeitkarte bestellen und per Post erhalten

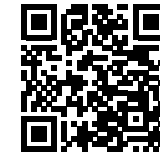
Durch die Teilnahme an einer Kurzumfrage zur Verbesserung des Projekts beitragen

**Bestellformular für
Gutscheine
und Informationen:**



beteiligung.nrw.de/k/-6MU7CCLF

Keine Bestellung benötigt? Dann
helfen Sie uns bei der Bewertung des
Projekts durch die Umfragen:



beteiligung.nrw.de/k/-5LwC9GQC

Hinweise:

- Die Bestellungen sind mit Umfragen verbunden, die uns helfen, unsere Angebote und Informationen zu verbessern. Die Angabe einer E-Mail-Adresse ist daher erforderlich. Sie werden per E-Mail für 1-2 Folgeumfragen kontaktiert und ggf. an die Teilnahme erinnert. Die Abmeldung kann jederzeit per Email an „neuinaachen@mail.aachen.de“ erfolgen.
- Die Angebote gelten nur für Neubürger*innen mit angemeldetem Wohnsitz in Aachen, die dieses Heft ab 2026 bei der Anmeldung ihrer Adresse beim Bürger-service erhalten.
- Bitte lesen Sie die vollständigen Bedingungen sorgfältig online.
- Die Anbieter (sowie die Stadt Aachen) haben das Recht, Angebote jederzeit ohne Angabe von Gründen zu beenden.
- Art und Umfang der Gutscheine können sich verändern. Aktuelle Angebote und Gültigkeiten finden Sie daher online.
- Die Anzahl der Gutscheine ist begrenzt. Daher können eventuell nicht alle Bestellungen erfüllt werden.

8. QR-Code Katalog

Apps: iOS

Bus und Bahn



movA



naveo

Carsharing



movA



Cambio

Lastenradverleih



Evemo

Autoparken



easypark

Mängelmelder



Mängelmelder

E-Tretroller



movA



Dott



RideMoovi



Voi

8. QR-Code Katalog

Apps: Android

Bus und Bahn



movA



naveo

Carsharing



movA



Cambio

Lastenradverleih



Evemo

Autoparken



easypark

Mängelmelder



Mängelmelder

E-Tretroller



movA



Dott



RideMoovi



Voi