



Parkraumkonzept Kornelimünster

**Bürger*innenbeteiligung zu einem
geplanten Verkehrsversuch
25.03.2026**

Fachbereich 68 Verkehrsplanung und Mobilität
www.aachen.de

Bürger*innenbeteiligung

Parkraumkonzept Kornelimünster

- **Begrüßung**
- Präsentation
 - Rückblick auf bisherige Planungen
 - Ergebnisse der Parkraumerhebung
 - Konzeptvarianten
 - Verkehrsversuch
- Bürger*innenbeteiligung
- Zusammenfassung und Ausblick

Bürger*innenbeteiligung

Parkraumkonzept Kornelimünster

- Begrüßung
- **Präsentation**
 - **Rückblick auf bisherige Planungen**
 - Ergebnisse der Parkraumerhebung
 - Konzeptvarianten
 - Verkehrsversuch
- Bürger*innenbeteiligung
- Zusammenfassung und Ausblick

Rückblick

- 2010: Erster Auftrag für ein Parkraumkonzept in Kornelimünster durch die Bezirksvertretung Aachen-Kornelimünster/Walheim
 - Parksituation insbesondere im historischen Ortskern ist seit Jahren sehr angespannt
- 2011: Gutachten zur Parkraumanalyse mit der Empfehlung möglicher Erweiterungsflächen für das Parkraumangebot
 - Freihalten des Ortskerns (Benediktusplatz und Korneliusmarkt) vom ruhenden und fließenden Verkehr
 - Angebotsplanung von öffentlichen Parkplätzen für Besucher*innen und Tourist*innen zum Ziel (z.B. Pannacker)
 - nur sehr wenige alternative Flächen zum Parken in Kornelimünster zur Verfügung
- 2013: Feststellung, dass der „Pannacker“ süd-östlich des historischen Ortskernes zur Nutzung für den ruhenden Verkehr nicht zur Verfügung steht
- 2013: Befragung der Bewohner*innen und Gewerbetreibenden zur Parksituation im historischen Ortskern
 - hoher Parkdruck, der bereits durch Anwohner*innen und Gewerbetreibende ausgelöst wird
 - unterschiedliche Bewertung über ein Freihalten der beiden Plätze Benediktusplatz und Korneliusmarkt von parkenden Kfz und/oder eine Bewirtschaftungsregel

Rückblick

- 2017: Herstellung des Parkplatzes an der Korneliusstraße mit 30 zusätzlichen Parkplätzen
 - seit 2019 bietet er auch für längerfristig Parkende (Anwohner*innen, Geschäftsleute, Tourist*innen)
- 2020: erneuter politischer Auftrag für ein Parkraumkonzept an die Verwaltung
 - auch nach der Fertigstellung des Parkplatzes an der Korneliusstraße und der Aufhebung der zeitlichen Parkbeschränkung erheblicher Parkdruck
- 2021: Parkraumuntersuchung durch ein Aachener Planungsbüro als Grundlage für die Erstellung eines Parkraumkonzeptes
- 2023: Vorstellung der Ergebnisse der Parkraumerhebung in der Bezirksvertretung Aachen-Kornelimünster/Walheim

Bürger*innenbeteiligung

Parkraumkonzept Kornelimünster

- Begrüßung
- **Präsentation**
 - Rückblick auf bisherige Planungen
 - **Ergebnisse der Parkraumerhebung**
 - Konzeptvarianten
 - Verkehrsversuch
- Bürger*innenbeteiligung
- Zusammenfassung und Ausblick

Bestandsplan 2021



Legende

- öffentliche Einrichtung
- Gewerbe, Dienstleistung
- Gastronomie
- Wohnen
- Grünfläche/Wald
- öffentliche Stellplätze
(6 Stellplätze, Einbahnstraße)
- öffentliche Stellplätze, geduldet
- private Stellplätze
- Einfahrten
- Garagen

Auslastungsgrad 2021

Die Auslastung ist ein Anhaltswert für die Wahrscheinlichkeit im dem jeweiligen Abschnitt einen freien Parkstand finden zu können. Bei Auslastung von mehr als 85 % nimmt der Anteil des Parksuchverkehrs erheblich zu.

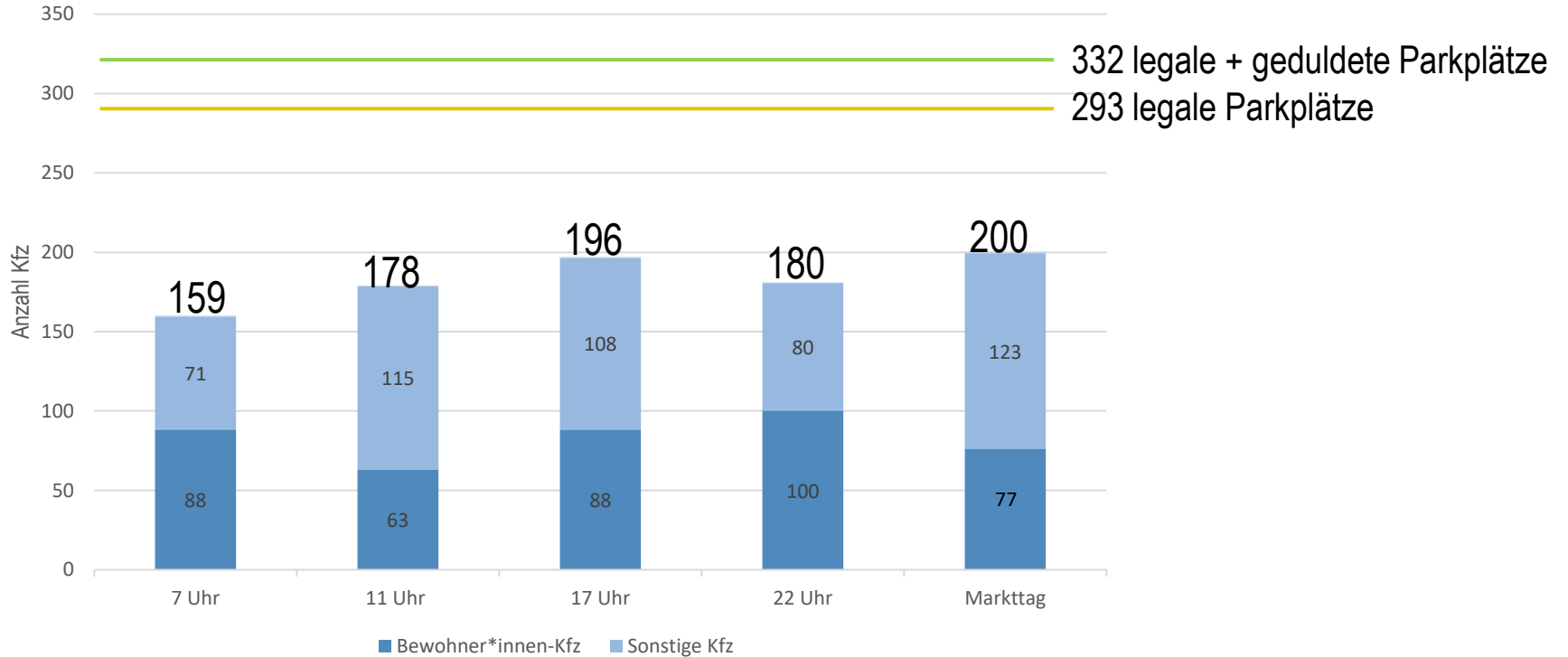
Auslastungsgrad = Parkraumbelegung / Parkraumangebot

Quelle: Gutachten Parkplatzbelegung Kornelimünster, verkehrskonzept 2021

Straße	Max. Kapazität (legal + geduldet)	Auslastung (gesamt, einschl. Falschparkende)					
		7 Uhr	11 Uhr	17 Uhr	22 Uhr	Mittlere Auslastung	Markt- tag
Abteigarten	29	48%	69%	62%	48%	57%	93%
Benediktusplatz	36	58%	67%	64%	78%	67%	78%
Dorffer Straße	22	23%	18%	23%	32%	24 %	14%
Klauser Straße	13	15%	54%	15%	31%	29 %	62%
Korneliusmarkt	77	58%	84%	76%	58%	69 %	90%
Korneliusstraße	41	112%	85%	112%	115%	106 %	98%
Korneliusstraße PP	31	48%	29%	61%	61%	50 %	71%
Promenade	21	33%	76%	57%	52%	55 %	62%
Schildchenweg	62	15%	15%	32%	18%	20 %	24%
GESAMT	332	49%	57%	61%	56%	56 %	67%

Parkraumbelegung 2021

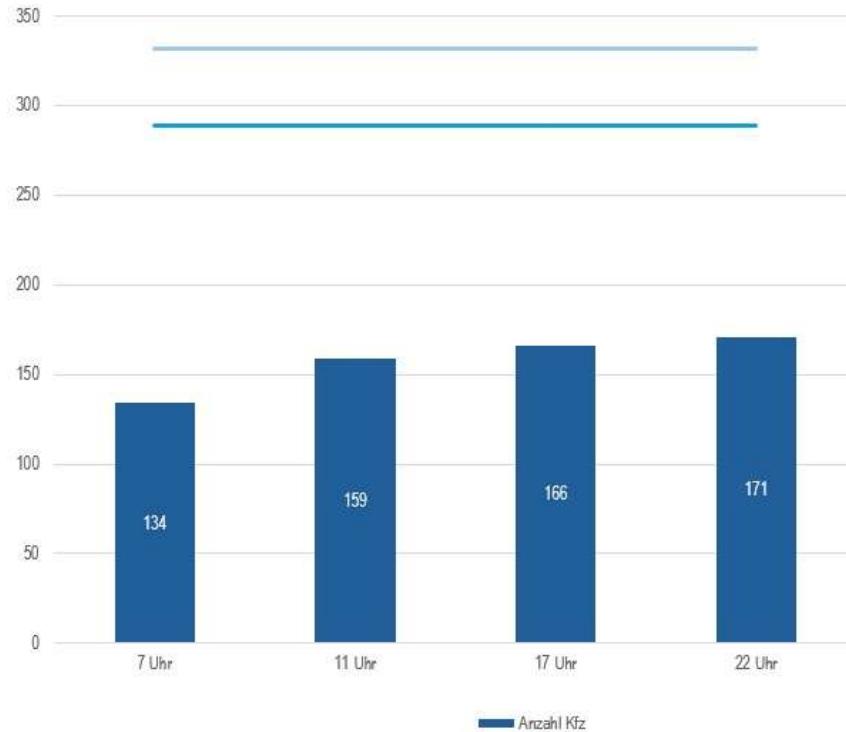
Quelle: Gutachten Parkplatzbelegung Kornelimünster, verkehrskonzept 2021



Auslastungsgrad 2026

Straße	Max. Kapazität		Auslastung inkl. Falschparkende				Mittl. Auslastung
	Legal	Zus. geduldet	7 Uhr	11 Uhr	17 Uhr	22 Uhr	Legal + geduldet
Abteigarten	5 (29)	0	2	5	3	3	65 % (11 %)
Benediktusplatz	13	21	19	31	25	27	75 %
Dorffer Straße	22	0	9	5	8	8	34 %
Klauser Straße	13	0	6	9	6	6	52 %
Korneliusmarkt	62 (64)	11	40	41	48	54	63 % (61 %)
Korneliusstraße	36	11	38	36	42	45	86 %
Korneliusstraße PP	31	0	12	12	15	19	47 %
Promenade	19	0	3	17	11	3	45 %
Schildchenweg	62	0	5	3	8	6	9 %
Gesamt	263 (289)	43	134	159	166	171	53 % (47 %)
	306 (332)						

Parkraumbelegung 2026



332 legale + geduldete Parkplätze

289 legale Parkplätze

Bestandsplan Historischer Ortskern

Legende

- öffentliche Einrichtung
- Gewerbe, Dienstleistung
- Gastronomie
- Wohnen
- Grünfläche/Wald
- öffentliche Stellplätze
(Bühnenkante, Elektrofahrzeug)
- öffentliche Stellplätze, geduldet
- private Stellplätze
- Einfahrten
- Garagen

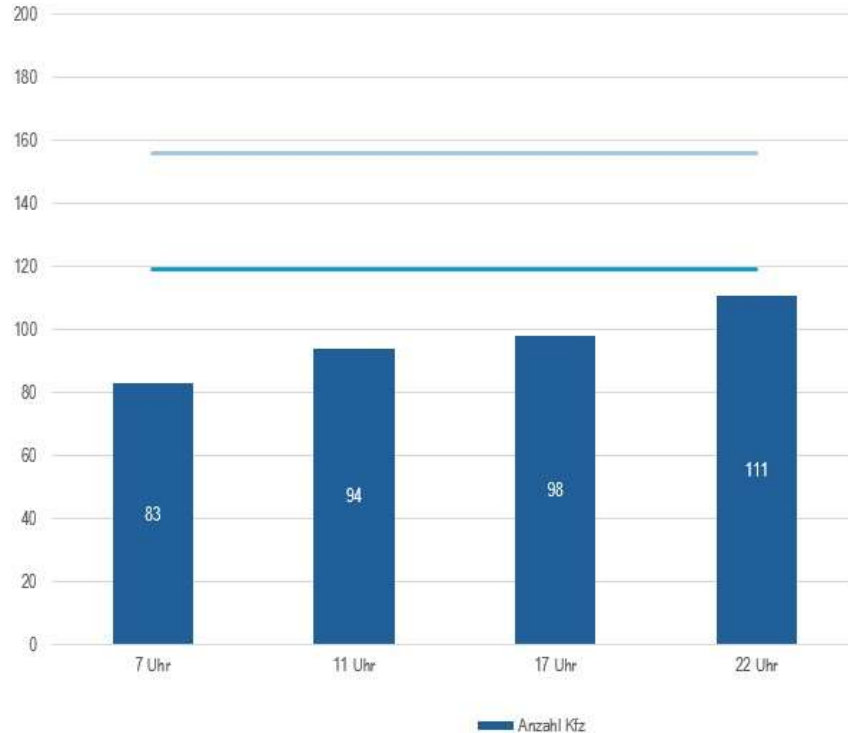


Auslastungsgrad Historischer Ortskern 2026

Straße	Max. Kapazität		Auslastung inkl. Falschparkende				Mittl. Auslastung
	Legal	Zus. geduldet	7 Uhr	11 Uhr	17 Uhr	22 Uhr	Legal + geduldet
Abteigarten	5	0	2	5	3	3	65 %
Benediktusplatz	13	21	19	31	25	27	75 %
Korneliusmarkt	62 (64)	11	40	41	48	54	63 % (61 %)
Korneliusstraße	6	5	10	5	7	8	68 %
Korneliusstraße PP	31	0	12	12	15	19	47 %
Gesamt	117 (119)	37	83	94	98	111	64 % (63 %)
	154 (156)						

- Auslastungsgrad im historischen Ortskern grundsätzlich höher
- Min. 43 (45) Parkplätze frei → Potenzial für Erhöhung der Aufenthaltsqualität

Parkraumbelegung 2026



156 legale + geduldete Parkplätze

119 legale Parkplätze

Bürger*innenbeteiligung

Parkraumkonzept Kornelimünster

- Begrüßung
- **Präsentation**
 - Rückblick auf bisherige Planungen
 - Ergebnisse der Parkraumerhebung
 - **Konzeptvarianten**
 - Verkehrsversuch
- Bürger*innenbeteiligung
- Zusammenfassung und Ausblick

Geprüfte, aber verworfene Varianten

- Ausweisung eines Verkehrsberuhigten Bereiches im historischen Stadtzentrum
 - Bisher geduldete Parkflächen können reduziert werden oder entfallen
 - Das Parken ist nur in gekennzeichneten Flächen zulässig
 - Voraussetzung: überwiegende Aufenthalts- und Erschließungsfunktion
- Parkscheiben- oder Gebührenregelung der Parkplätze im Ortszentrum
 - kostenfreies Parken in den äußeren Bereichen
 - Langzeitparken wird im historischen Ortskern unattraktiver
→ kostenfreie Parkplätze außerhalb werden besser angenommen
 - Ausnahmen für Bewohner*innen bei der Bewirtschaftung nicht möglich
- Einrichtung einer Bewohnerparkzone
 - Parken nur mit Bewohnerparkausweis oder Parkschein erlaubt
 - Voraussetzung: erheblicher allgemeiner Parkdruck & Mangel an privaten Stellplätzen



Zone Kornelimünster
mit Parkschein
frei

Neue Konzeptvariante

Einrichtung einer Haltverbotszone

- Im Gegensatz zum verkehrsberuhigten Bereich keine überwiegende Aufenthalts- und Erschließungsfunktion als Voraussetzung in der Straßenverkehrsordnung (StVO)
- Reduzierung der Höchstgeschwindigkeit möglich als verkehrsberuhigter Geschäftsbereich (Tempo 20)
- Bisher geduldete Parkflächen können reduziert werden oder entfallen

- Rahmenbedingung: Markierung der Parkflächen
 - Farbe: auf Pflaster nicht aufzubringen
 - Verschiedenfarbige Pflastersteine: ein Großteil der Steine müsste aufgenommen und neu verlegt werden



Neue Konzeptvariante

Schaffung von mehr Aufenthaltsqualität

© Jens Stachowitz

- Aufstellen von (mobilem) Mobiliar im historischen Ortszentrum
- Bisher geduldete Parkflächen können reduziert werden oder entfallen
- historischer Straßenverlauf sowie denkmalgeschützte Fassaden und Bauwerke im Vordergrund



Bürger*innenbeteiligung

Parkraumkonzept Kornelimünster

- Begrüßung
- **Präsentation**
 - Rückblick auf bisherige Planungen
 - Ergebnisse der Parkraumerhebung
 - Konzeptvarianten
 - **Verkehrsversuch**
- Bürger*innenbeteiligung
- Zusammenfassung und Ausblick

Verkehrsversuch

- Haltverbotszone im historischen Ortskern
 - Pflasteraustausch als langfristige Lösung sehr teuer
 - temporär gelbe / weiße Markierungsnägel möglich
- Ersatz der Parkflächen
 - z.B. durch mobiles Mobiliar oder Blumenkübel
- Planung mit Bürger*innenbeteiligung
- **Perspektive: Umgestaltung des historischen Ortskerns Kornelimünster**



Verkehrsversuch

Beispiel Möblierung: Platz da! in Leverkusen

© Stadt Leverkusen



Bürger*innenbeteiligung

Parkraumkonzept Kornelimünster

- Begrüßung
- Präsentation
 - Rückblick auf bisherige Planungen
 - Ergebnisse der Parkraumerhebung
 - Konzeptvarianten
 - Verkehrsversuch
- **Bürger*innenbeteiligung**
- Zusammenfassung und Ausblick

Bürger*innenbeteiligung

Austausch und Diskussion in Kleingruppen



Bürger*innenbeteiligung

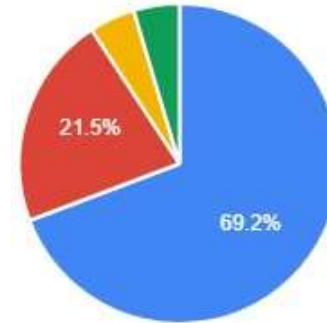
Parkraumkonzept Kornelimünster

- Begrüßung
- Präsentation
 - Rückblick auf bisherige Planungen
 - Ergebnisse der Parkraumerhebung
 - Konzeptvarianten
 - Verkehrsversuch
- Bürger*innenbeteiligung
- **Zusammenfassung und Ausblick**

Zusammenfassung

Ergebnisse der heutigen Veranstaltung und aus den bisher eingegangenen Fragebögen

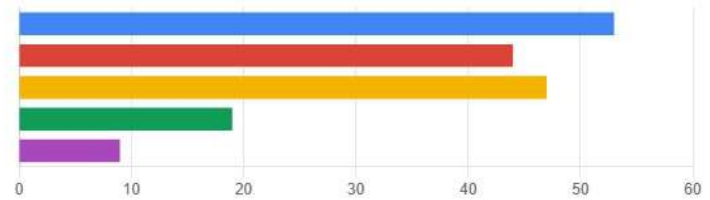
- Ergebnisse der heutigen Veranstaltung
- Ergebnisse der bisher eingegangenen Fragebögen
 - Stimmen Sie einem geplanten Verkehrsversuch zu?



Zusammenfassung

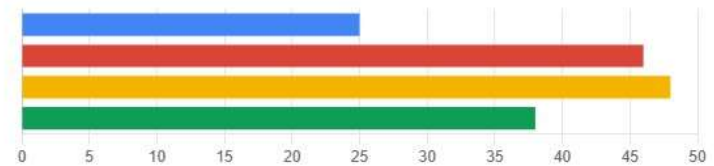
Ergebnisse der heutigen Veranstaltung und aus den bisher eingegangenen Fragebögen

Welche der folgenden mobilen Elemente zur Erhöhung der Aufenthaltsqualität wünschen Sie sich?



- Sitzgelegenheiten
- Spielmöglichkeiten für Kinder
- Begrünung/Bäume
- Bücherschrank
- nichts davon

Welche Belange sind Ihnen im historischen Ortskern von Kornelimünster wichtig?



- Autoverkehr/Parken
- Fußverkehr
- Stadtgestaltung
- Denkmalschutz

Zusammenfassung

Ergebnisse der heutigen Veranstaltung und aus den bisher eingegangenen Fragebögen

- Durchgangsverkehr
- Sicherheit Schulkinder
- Lebensraum für Familien → Spielmöglichkeiten und autofreier Markt
- Anpassung des Mobiliars an den historischen Ortskern
- Erhalt bzw. Ersatz der Parkplätze
- Lenkung des Tourismusverkehrs
- Grünanlagen
- Attraktivitätssteigerung des ÖPNV
- Parkmöglichkeiten für Kirchengänger*innen

Ausblick

- Beteiligungsformate im Nachgang der Veranstaltung
 - parkraumkonzept-kornelimuenster@mail.aachen.de
 - Fragebogen und Informationen
 - unter www.aachen.de/parkraumkonzept-kornelimuenster
 - Oder im Bezirksamt Aachen-Kornelimünster/Walheim
- Informationszeitraum: 09.03. bis 02.04.2026
- Die Ergebnisse der Beteiligung und der heutigen Veranstaltung dienen als wichtige Grundlage für den weiteren Beschluss zur Durchführung des Verkehrsversuchs

Vielen Dank für Ihre Aufmerksamkeit!