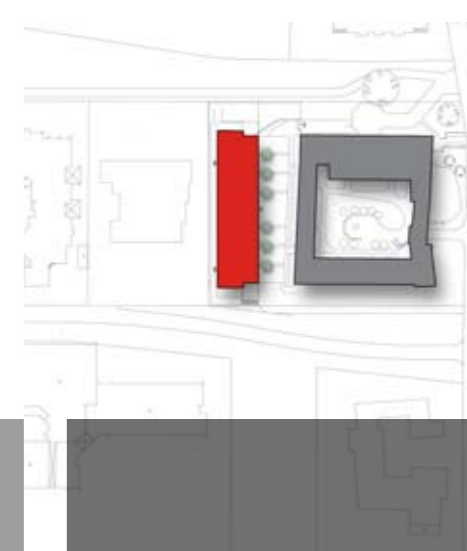




jahr 2005  
kosten 1.85 mio €  
entwurf gebäudemanagement ac, herberichs, klasen

neuenhofer weg 21a  
**janusz korczak schule**



Das Schulgebäude wurde im rückwärtigen Bereich des denkmalwerten Gehöftes (Gut Neuenhof) errichtet. Es handelt sich um einen zum Nordflügel des Hofgebäudes 2-geschossigen, zum benachbarten Kindergarten 1-geschossigen, einfachen und langgestreckten Baukörper mit geneigtem Dach. Form, Größe und Struktur passen sich an die vorh. Bebauung an.

Die Erschließung ist einfach und übersichtlich: Vom Schulhof zwischen Nordflügel und Neubau gelangt man über die 2-geschossige, zum Hof verglaste Eingangshalle zu den Mehrzweck-, Fach- und Pausenräumen. Klassenraum- und Verwaltungsebene werden über eine offene Treppe mit Galerie und Aufzug erschlossen. Dort sind rechts und links jeweils an den Kopfseiten des Gebäudes vier Klassenräume und vier angehängte Gruppenräume um ein weiteres, von oben belichtetes Hallenelement gruppiert.

Aus dieser Halle führen Türen unmittelbar auf das Außengelände und erlauben die direkte Nutzung der vorgelagerten Freiplätze, die durch das weit überkragende Dach wettergeschützt sind.

Mittig im Gebäude sind die Verwaltung, die Lehrmittel- und Nebenräume angeordnet.

