



# AACHEN\* 2030

## FLÄCHENNUTZUNGSPLAN



**Ein neuer Flächennutzungsplan für Aachen**

**Eine Informationsveranstaltung zum Start der Öffentlichkeitsbeteiligung**

# AACHEN\*2030

## FLÄCHENNUTZUNGSPLAN

### Ein neuer Flächennutzungsplan für Aachen

Eine Informationsveranstaltung zum Start der Öffentlichkeitsbeteiligung

Begrüßung: Frau Melcher,  
Fachbereich Stadtentwicklung und Verkehrsanlagen

# AACHEN\*2030

## FLÄCHENNUTZUNGSPLAN

Öffentliche Veranstaltung  
23.06.2014

### Ein neuer Flächennutzungsplan für Aachen

Informationen zum Stand der Planung

Information und Diskussion an den Stationen

Rückmeldung und Erörterung

# AACHEN\*2030

## FLÄCHENNUTZUNGSPLAN

Öffentliche Veranstaltung  
23.06.2014

### Informationen zum Stand der Planung

Fachbereich Stadtentwicklung und Verkehrsanlagen, Christiane Melcher

BKR Aachen – Stadt- und Umweltplanung, Andrea Kranefeld

# AACHEN\*2030

## FLÄCHENNUTZUNGSPLAN

Öffentliche Veranstaltung  
23.06.2014

\* Vom Masterplan zum FNP-Vorentwurf

FB 61, Christiane Melcher

\* Vorgehensweise zum FNP-Vorentwurf

BKR, Andrea Kranefeld

\* Frühzeitige Beteiligung

FB 61, Christiane Melcher

# AACHEN\* 2030

## FLÄCHENNUTZUNGSPLAN

Öffentliche Veranstaltung  
23.06.2014

\* Vom Masterplan zum FNP-Vorentwurf

FB 61, Christiane Melcher

\*

\*

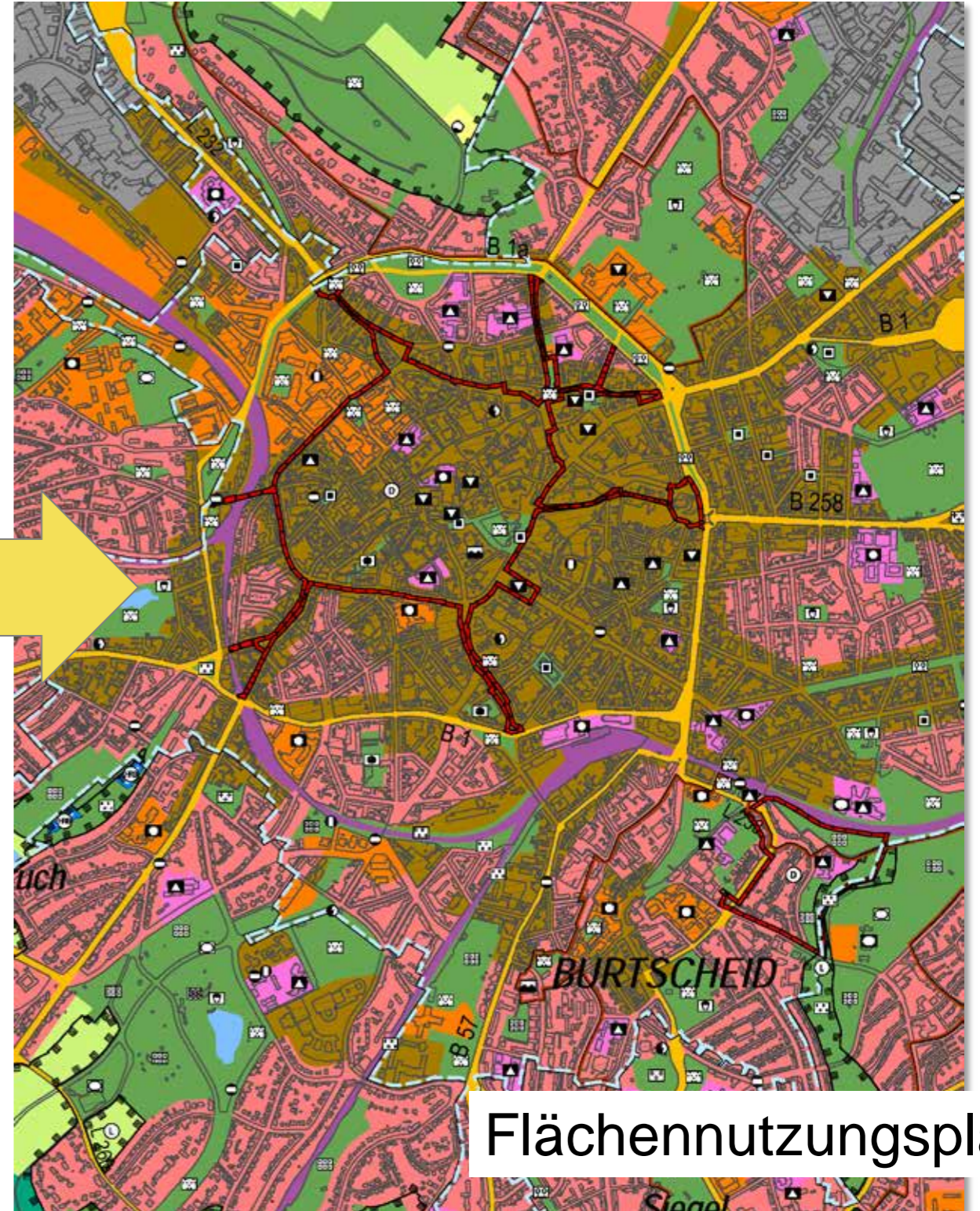
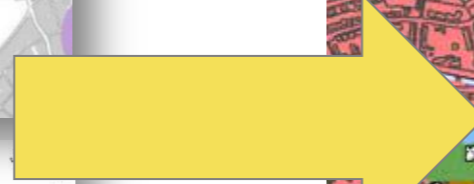


Masterplan



Innenstadtkonzept

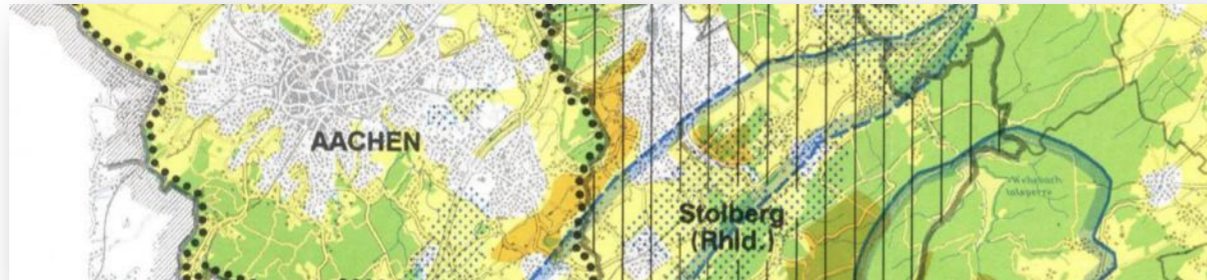
... informell



Flächennutzungsplan

... behördenverbindlich

# Die Stellung des FNP im Planungssystem



Landesentwicklungsplan  
(LEP)



Regionalplan  
(ehemals GEP)

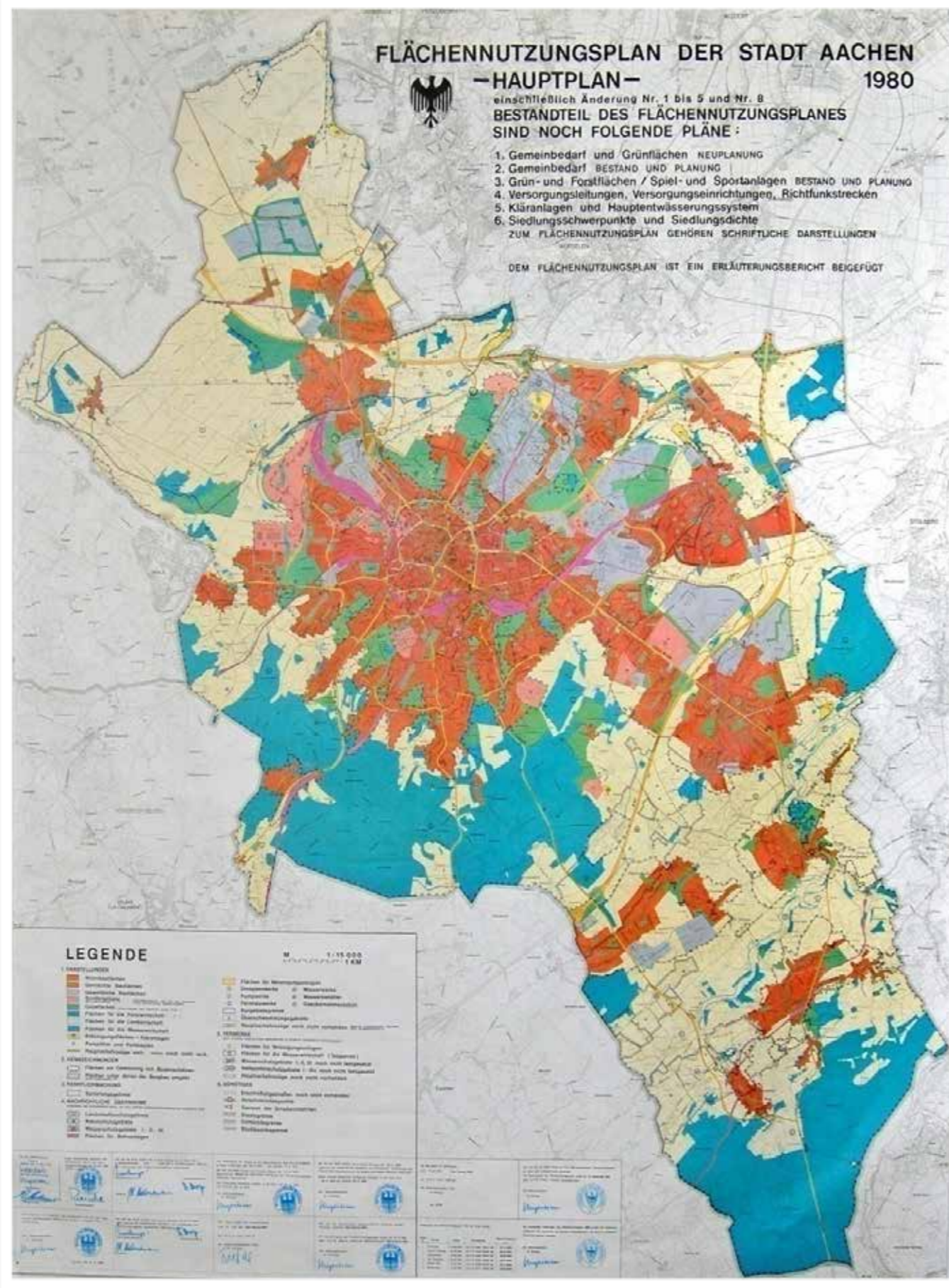


Flächennutzungsplan  
(FNP)



Bebauungsplan  
(BP)

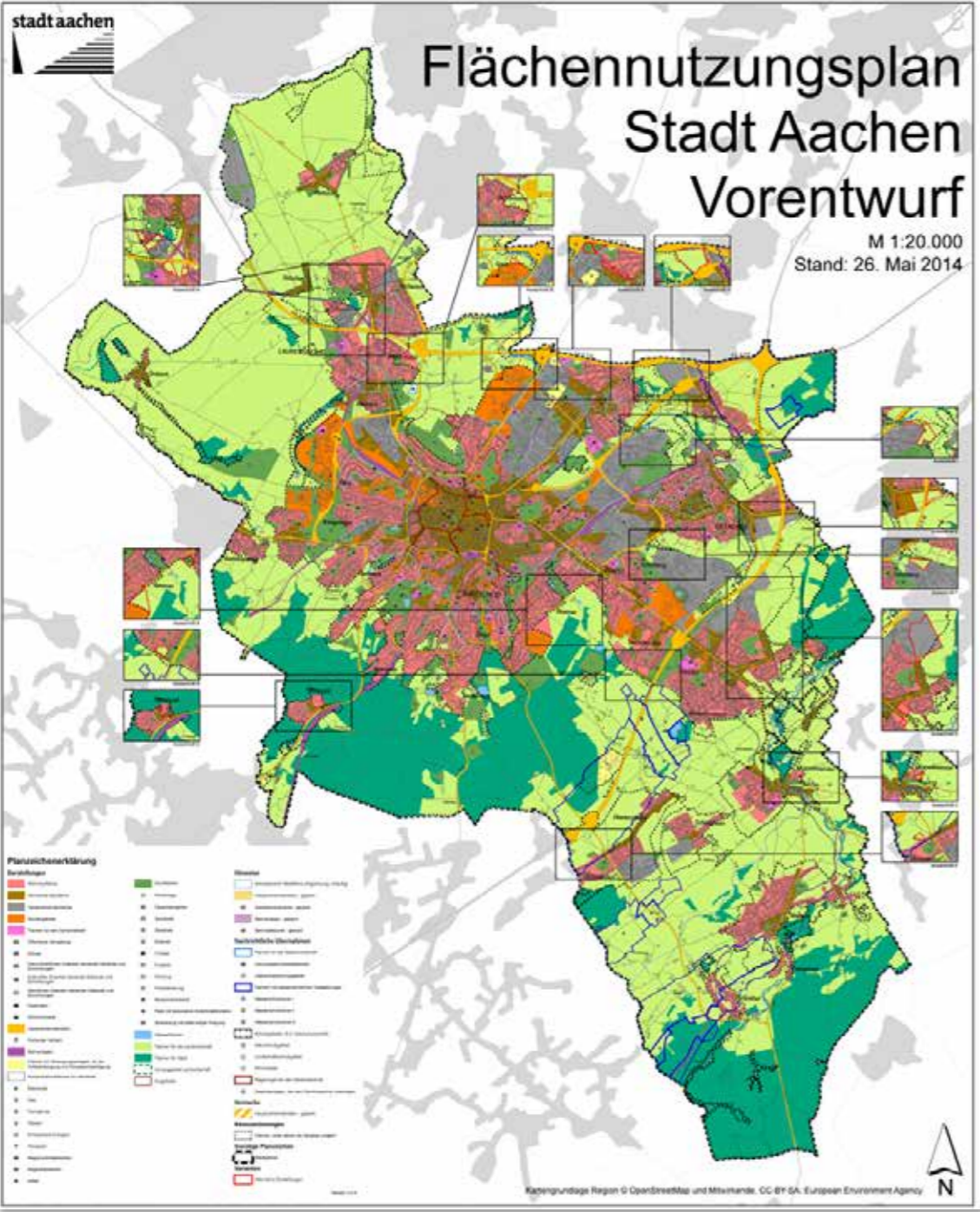




# Aufgabe des FNP

- \* beabsichtigte städtebauliche Entwicklung für die ganze Stadt
- \* Grundzüge der Planung
- \* Art der Bodennutzung
- \* Koordinationsfunktion kommunaler und behördlicher Planungen
- \* Anpassung der Planungsziele an veränderte Rahmenbedingungen
- \* neue rechtliche Anforderungen (z.B. zentrale Versorgungsbereiche, Artenschutz, Klimaschutz)
- \* digitale Darstellung

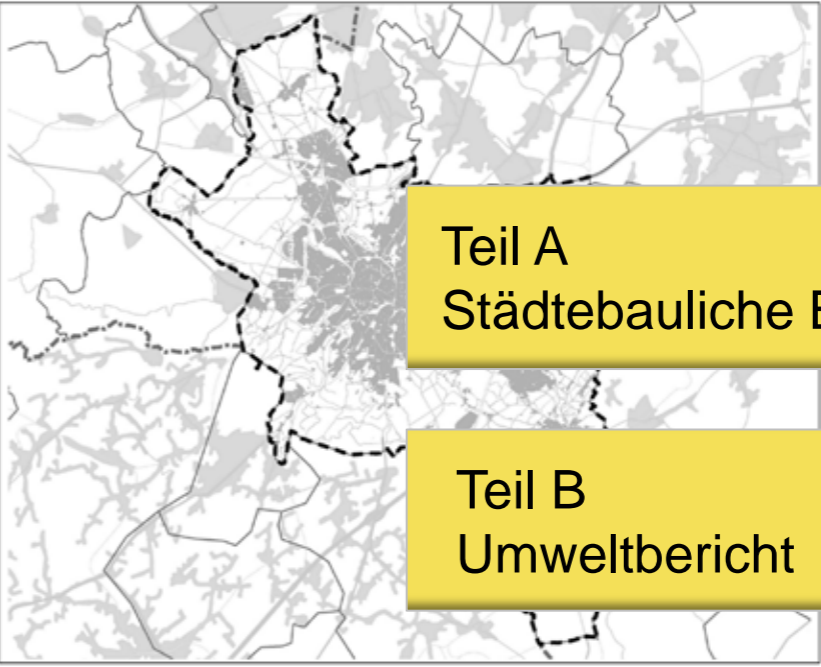
# Der Flächennutzungsplan



FACHBEREICH  
STADTENTWICKLUNG UND VERKEHRSANLAGEN

DER OBERBÜRGERMEISTER **stadt aachen**

Begründung  
zum Flächennutzungsplan  
der Stadt Aachen  
- Entwurf -  
(Fassung vom .....)



Teil A  
Städtebauliche Begründung

Teil B  
Umweltbericht

# AACHEN\* 2030

## FLÄCHENNUTZUNGSPLAN

Öffentliche Veranstaltung  
23.06.2014

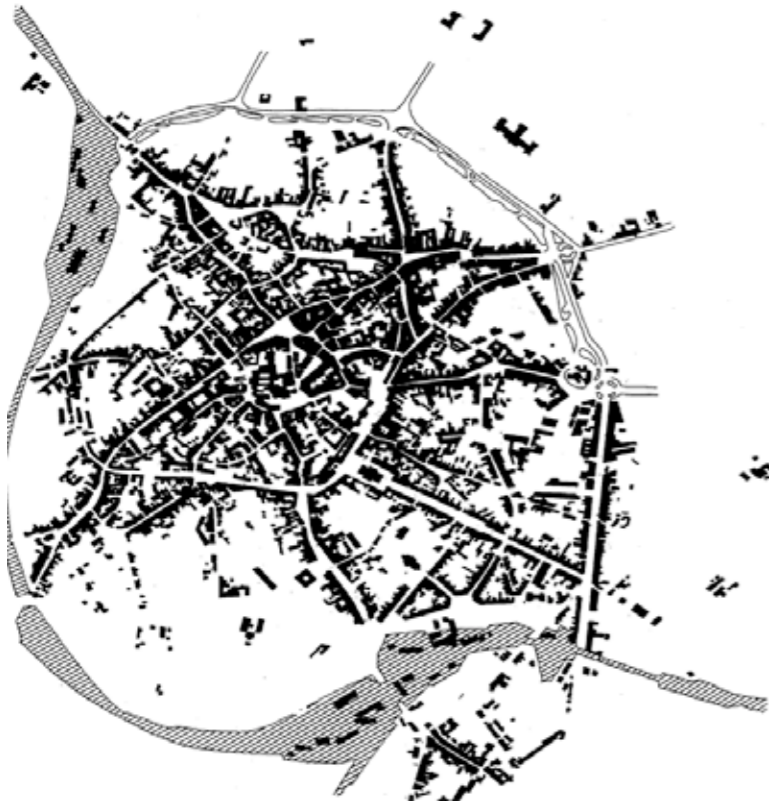
\*

\* **Vorgehensweise zum FNP-Vorentwurf**

BKR, Andrea Kranefeld

\*

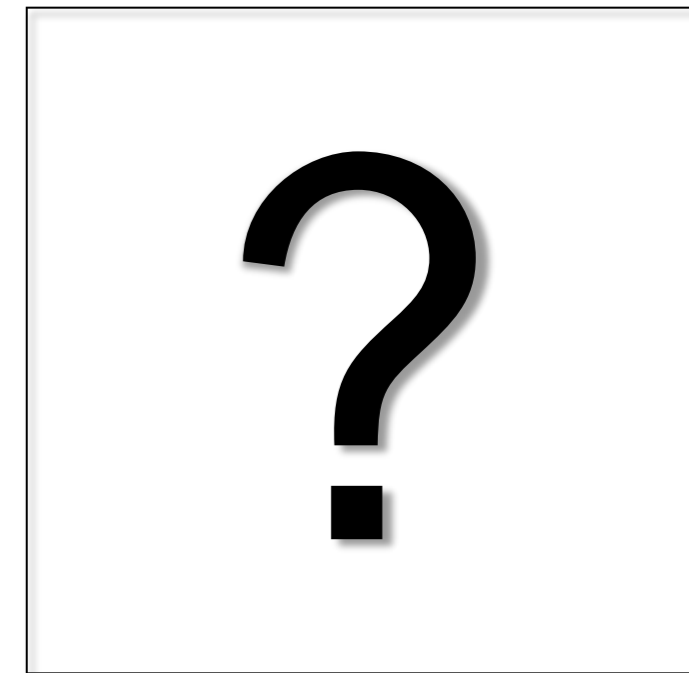
# Aachen entwickelt sich



1860

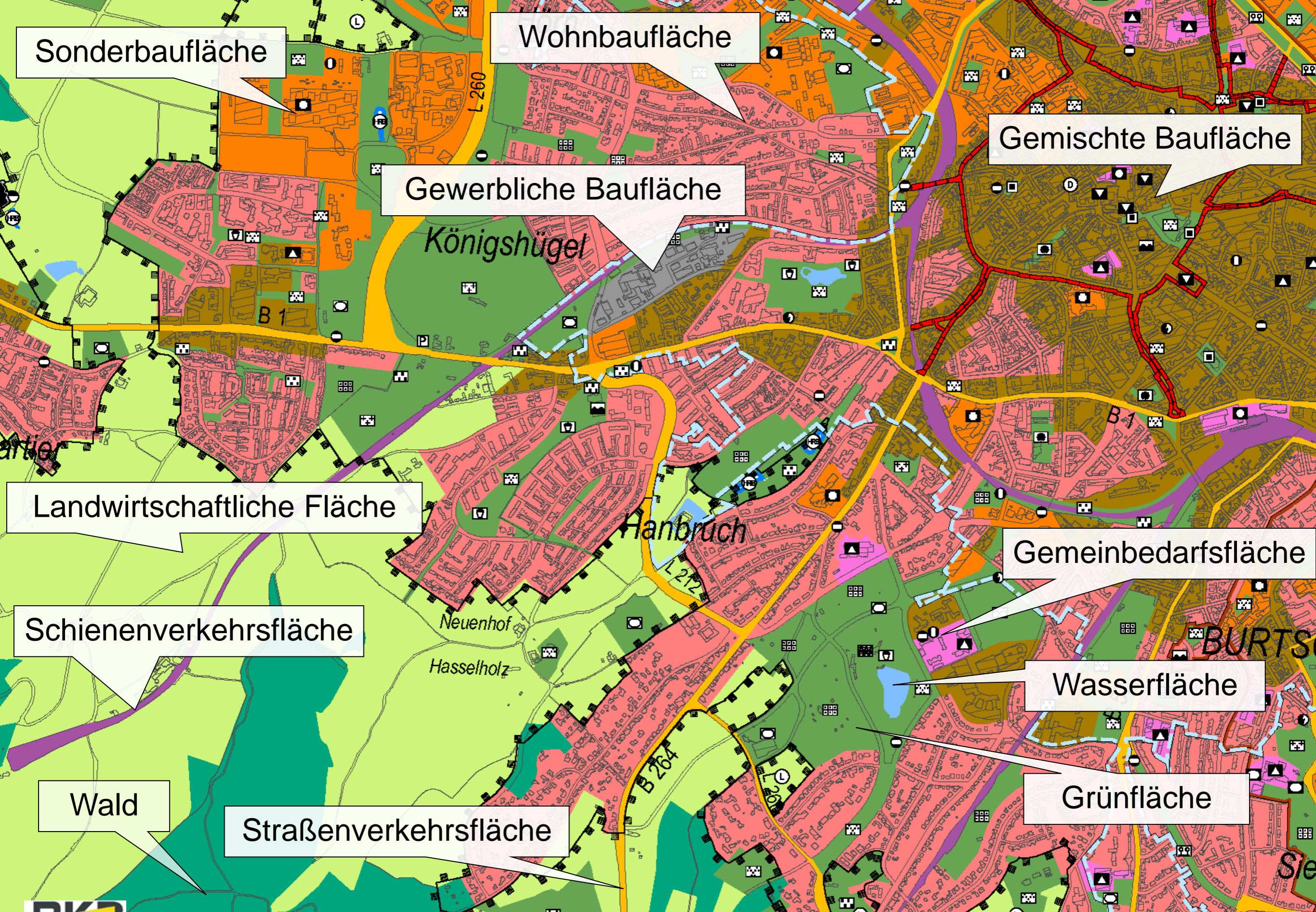


1980



2030

<http://stadtgeschichte.isl.rwth-aachen.de>



# Begründung der Flächendarstellung

Städtebauliche Eignung,  
Umweltprüfung

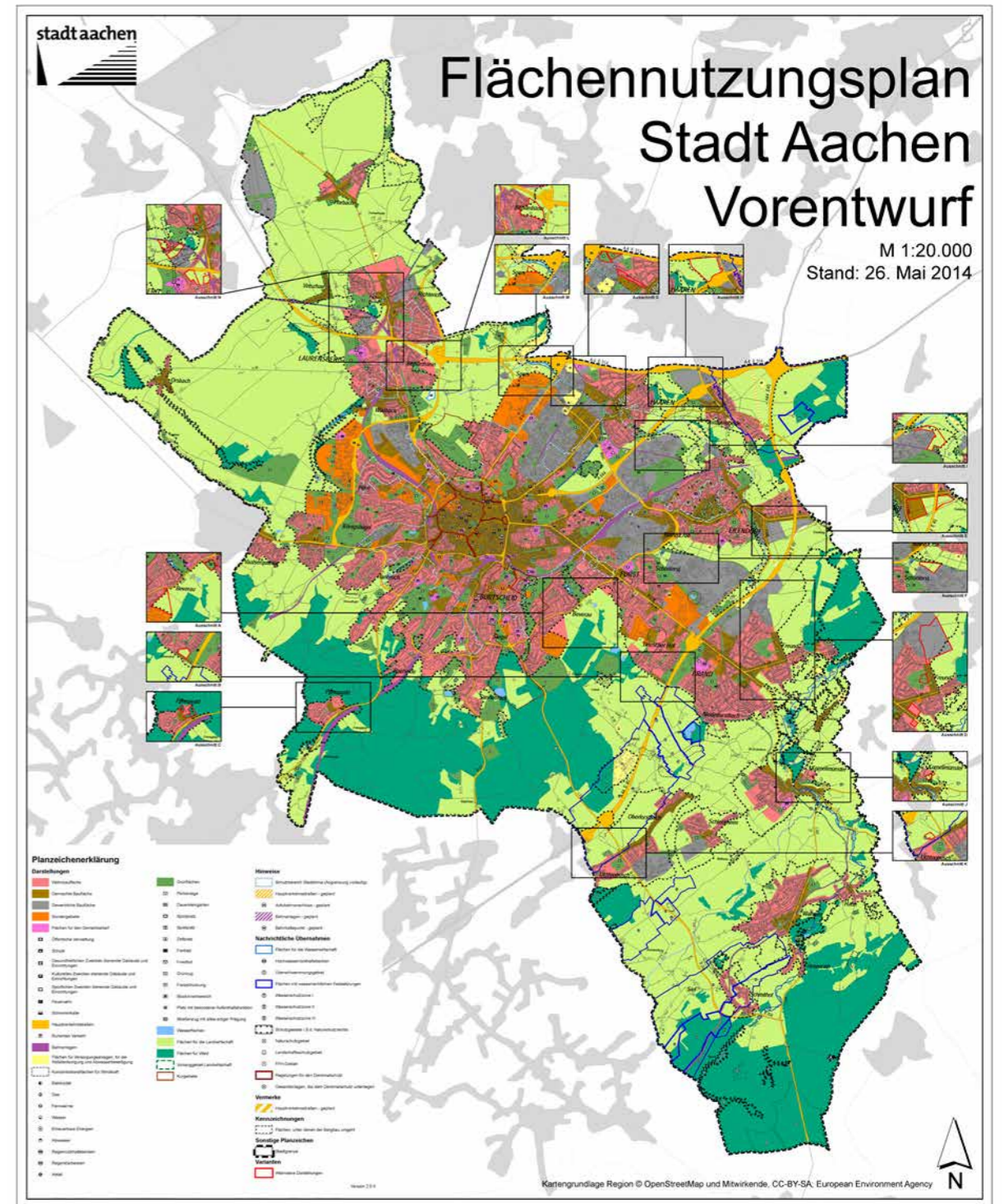
Bedarfsermittlung  
W, GE, SO, etc.

Reserveflächen  
in BP, Baulandkataster (§ 34)

rechtliche Grundlagen  
Freiraumschutz, Innenentwicklung  
Artenschutz, ...

Anforderungen  
Klimaschutz und Klimawandel

u.a.m.



# Begründung der Flächendarstellung

Städtebauliche Eignung,  
Umweltprüfung

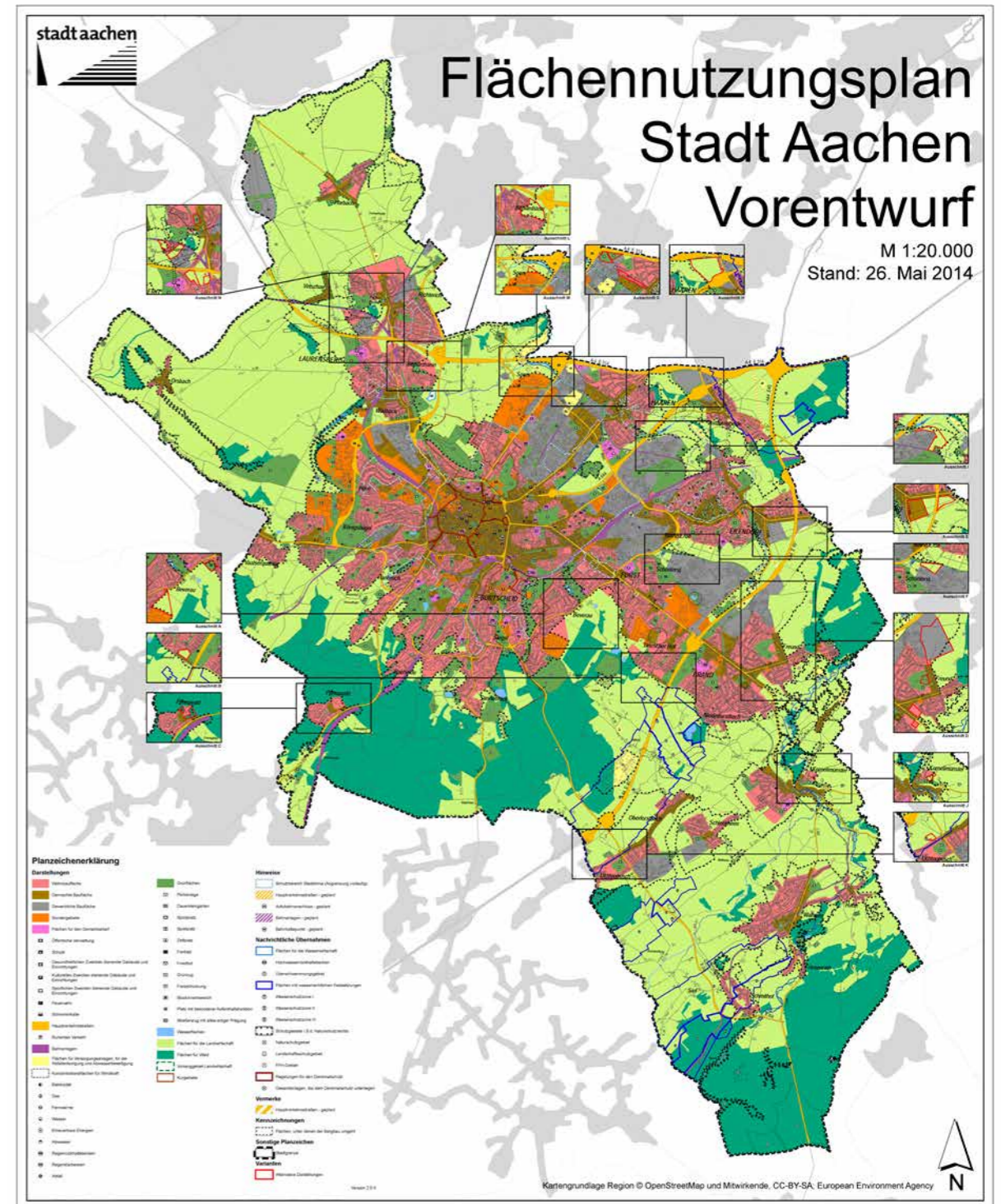
Bedarfsermittlung  
W, GE, SO, etc.

Reserveflächen  
in BP, Baulandkataster (§ 34)

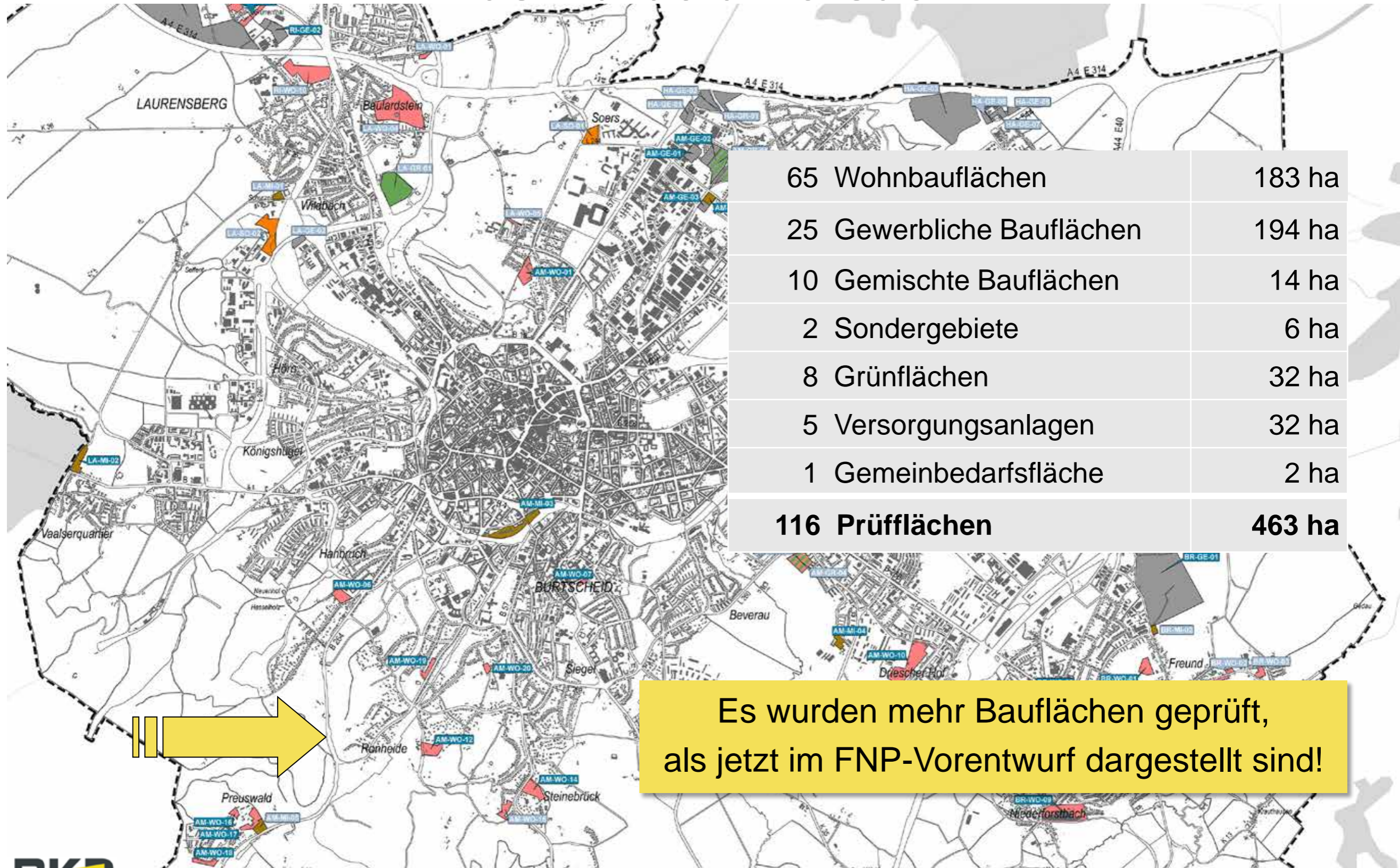
rechtliche Grundlagen  
Freiraumschutz, Innenentwicklung  
Artenschutz, ...

Anforderungen  
Klimaschutz und Klimawandel

u.a.m.



# Was wurde untersucht?



Es wurden mehr Bauflächen geprüft, als jetzt im FNP-Vorentwurf dargestellt sind!



# Wie wurde untersucht?

## Städtebauliche Eignung:



**städtebauliche  
Qualitäten**

**soziale  
Qualitäten**

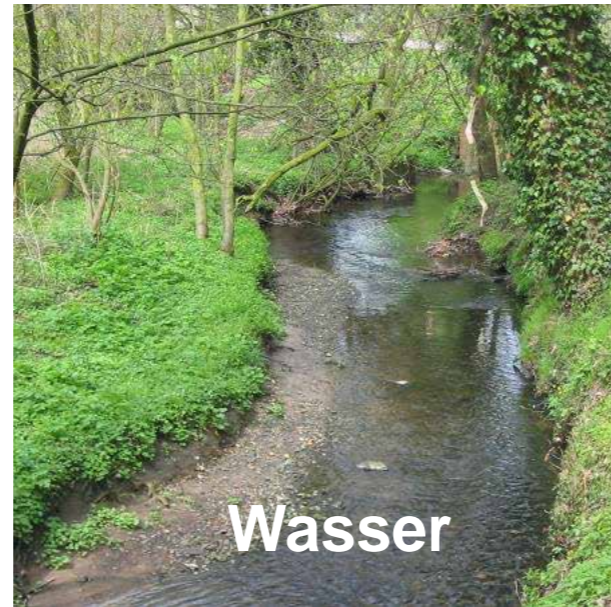
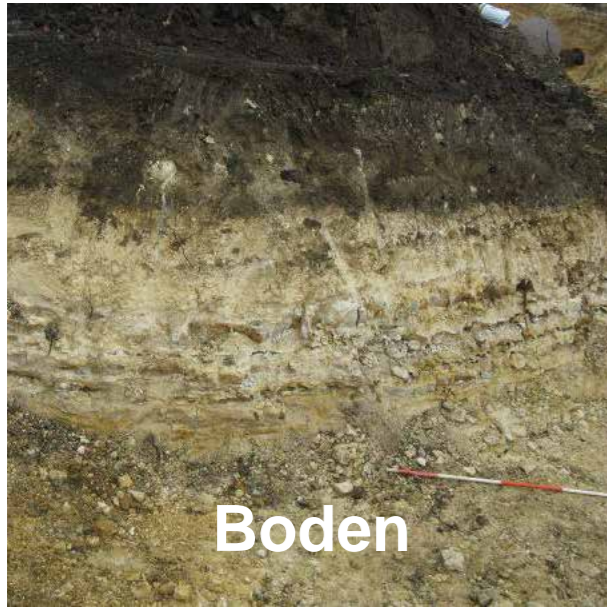


**verkehrliche  
Erschließung**

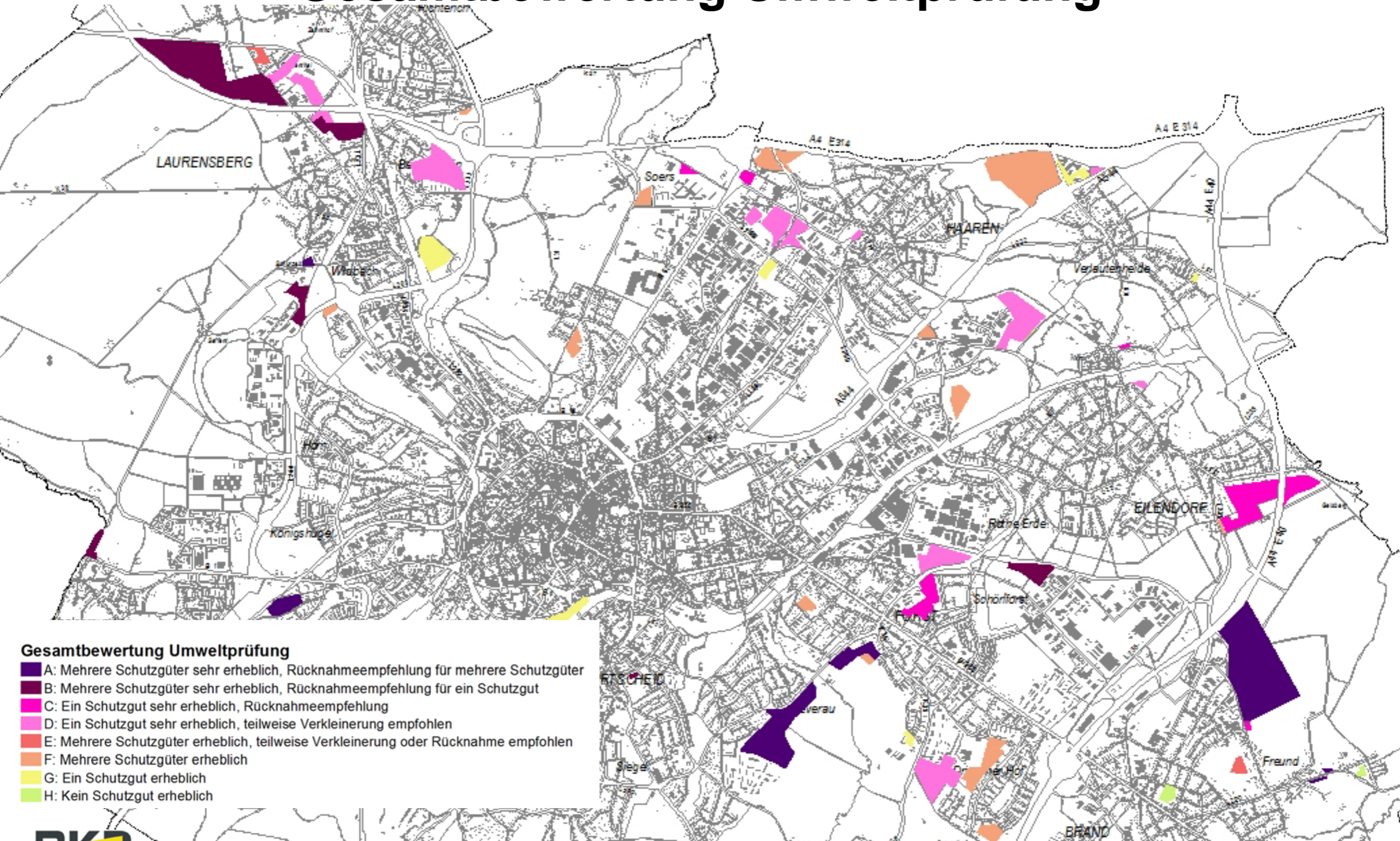
**technische  
Erschließung**

# Wie wurde untersucht?

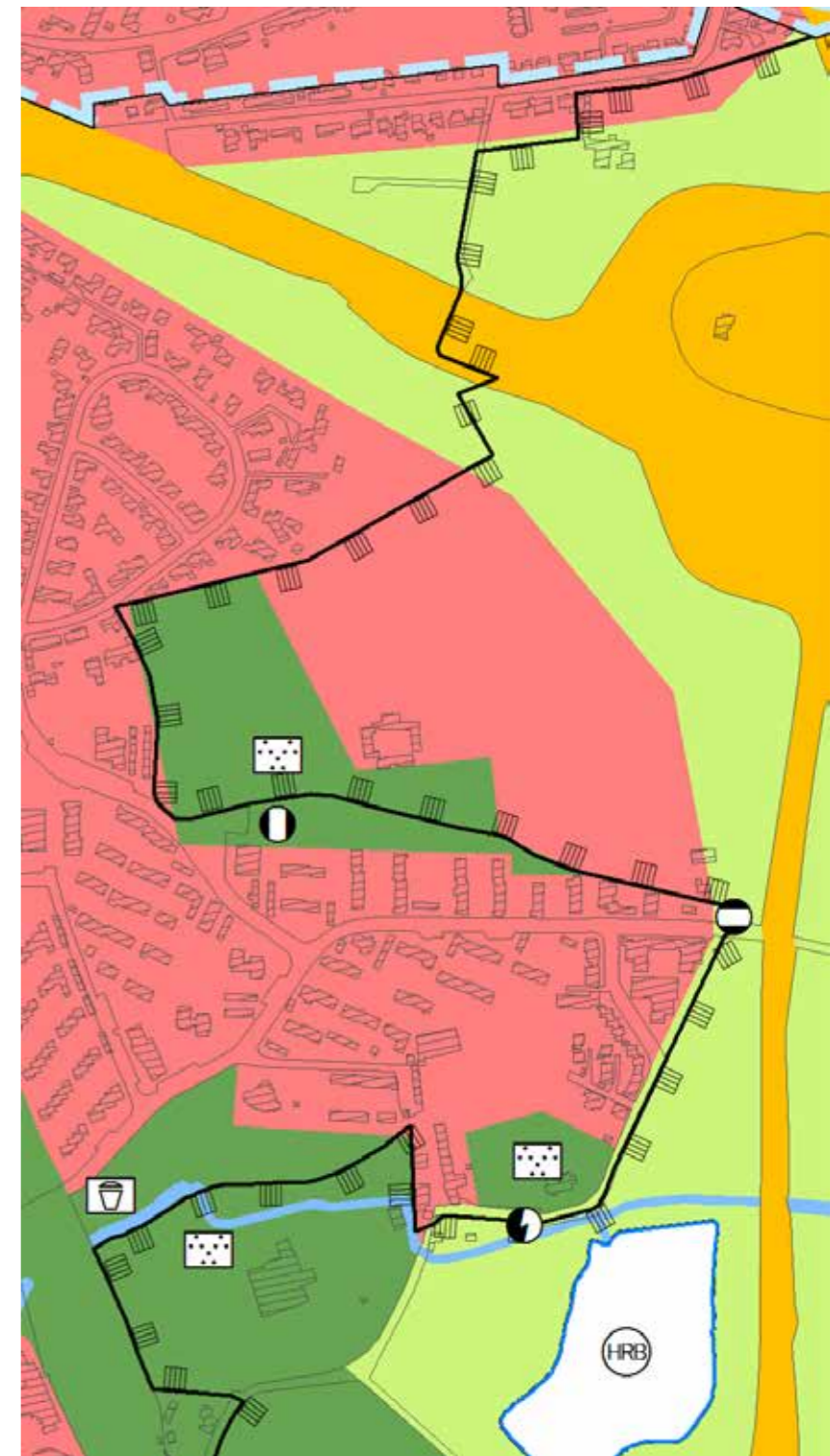
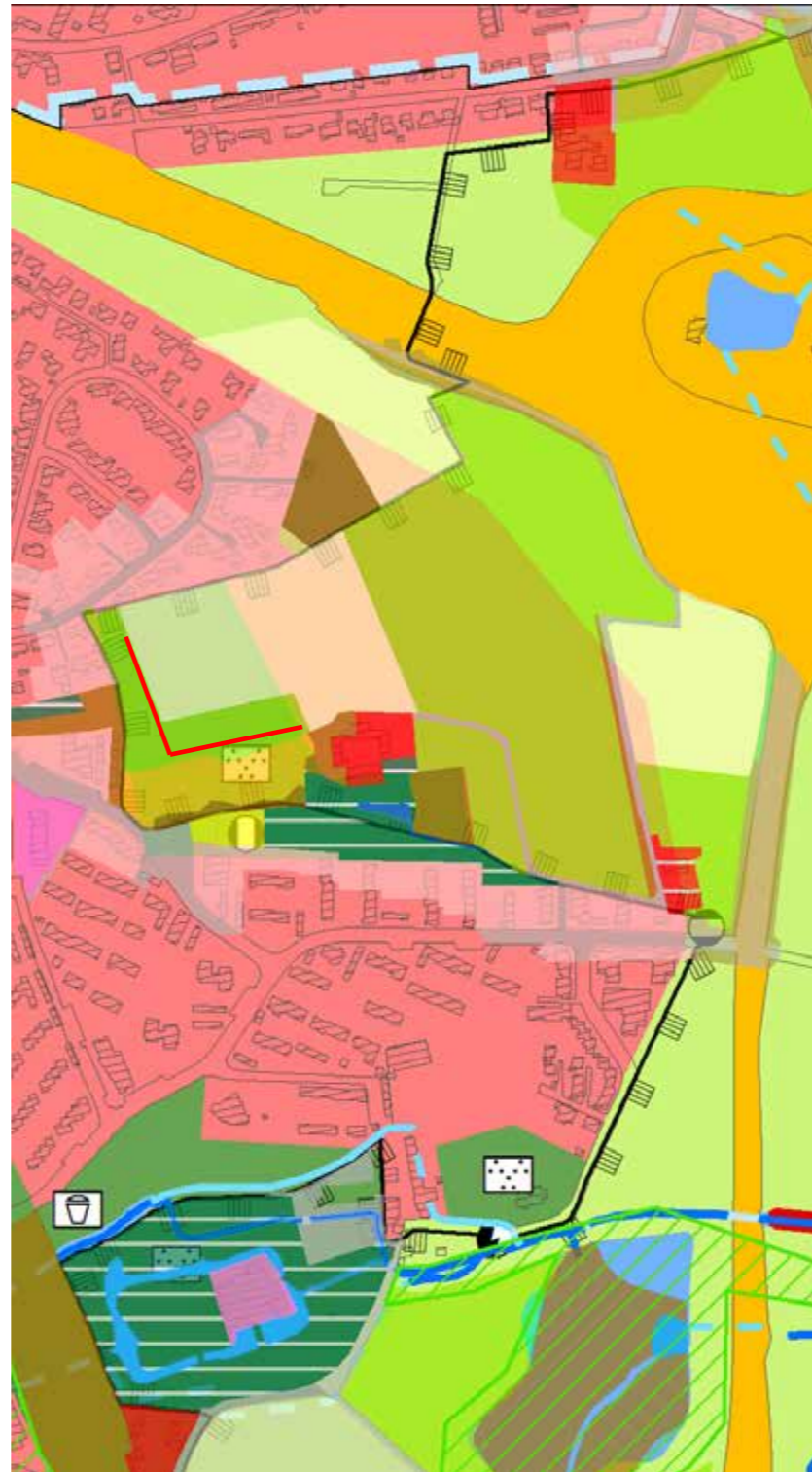
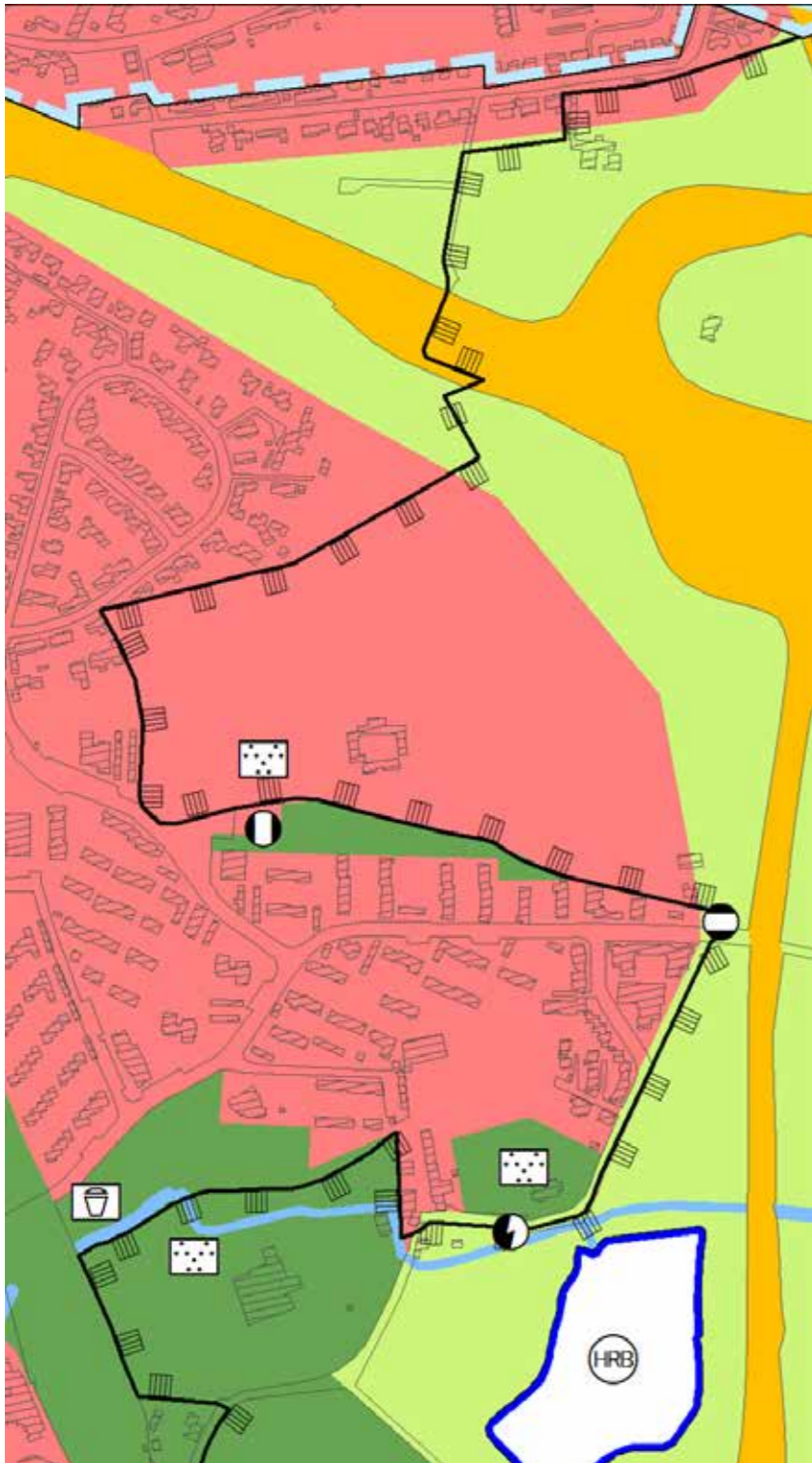
## Umweltprüfung:



# Gesamtbewertung Umweltprüfung



# Beispiel Beulardstein



# Begründung der Flächendarstellung

Städtebauliche Eignung,  
Umweltprüfung

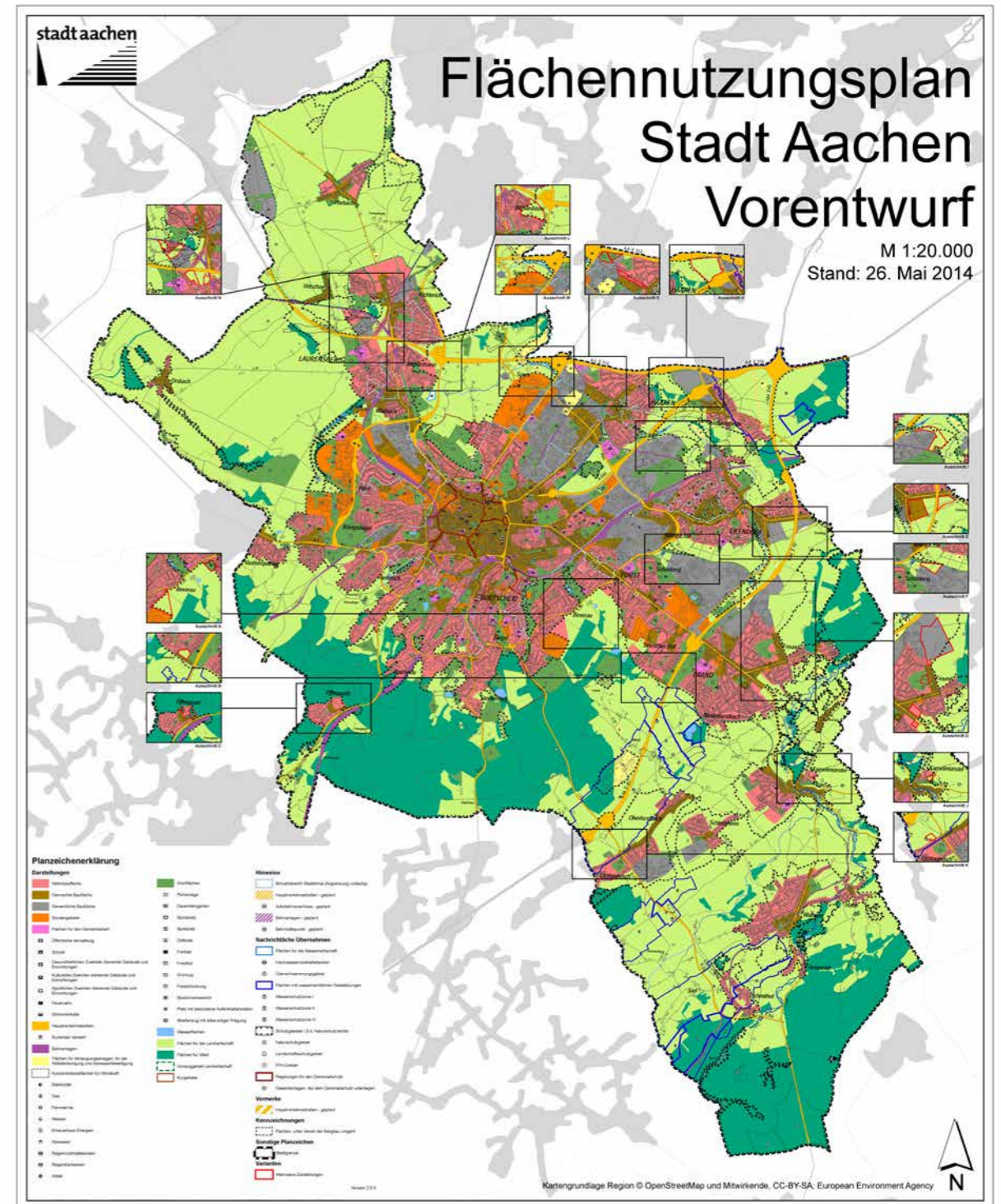
Bedarfsermittlung  
W, GE, SO, etc.

Reserveflächen  
in BP, Baulandkataster (§ 34)

rechtliche Grundlagen  
Freiraumschutz, Innenentwicklung  
Artenschutz, ...

Anforderungen  
Klimaschutz und Klimawandel

u.a.m.

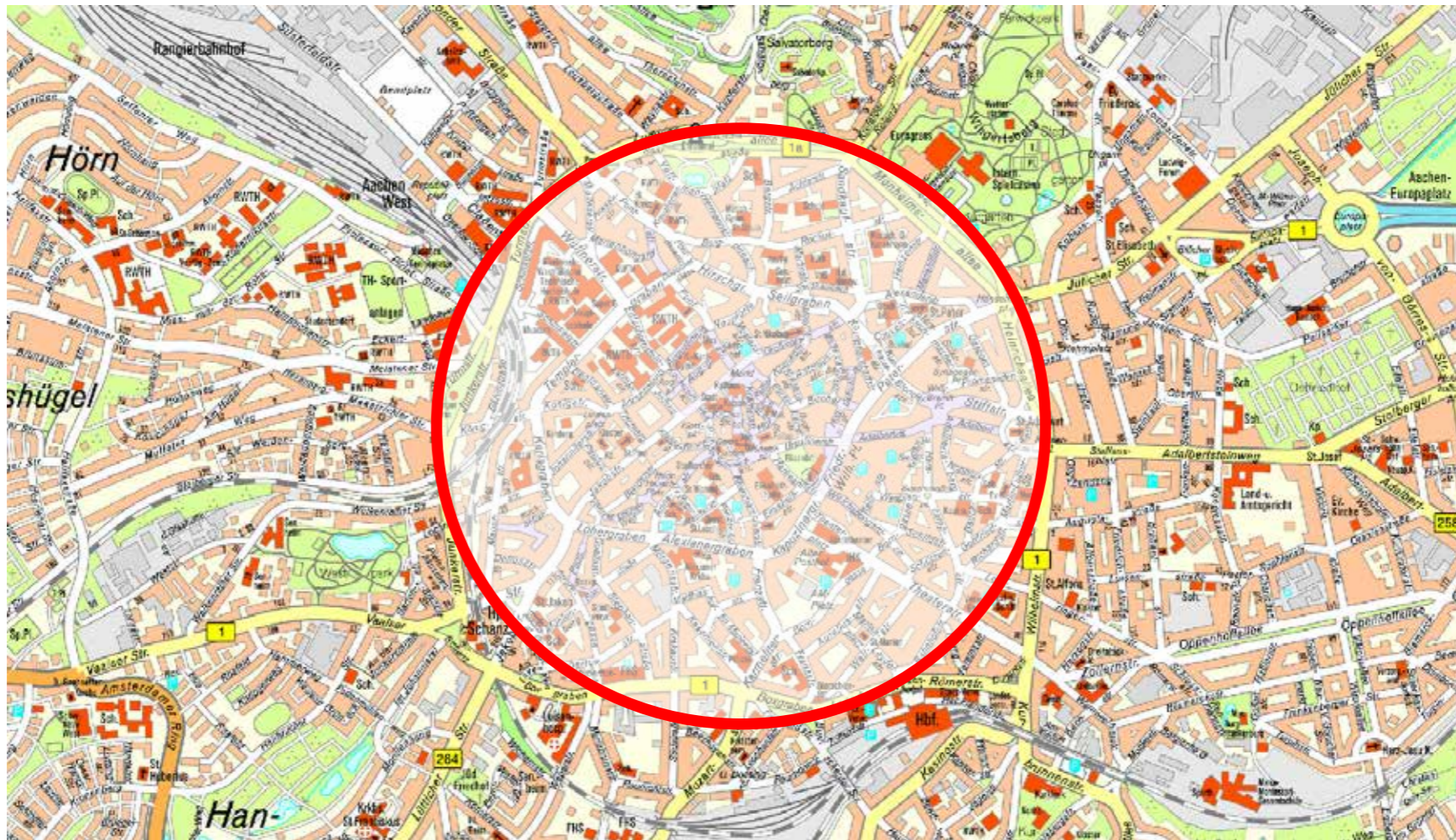


# zum Beispiel: Wohnbauflächenbedarf

**8.000** neue Wohneinheiten in Ein- und Mehrfamilienhäusern

(Ratsbeschluss Aachen-Strategie-Wohnen, Grundlage empirica 2008)

à ca. 200 ha Bauland in Neubaugebieten



# zum Beispiel: Wohnbauflächenbedarf

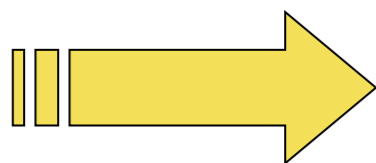
**8.000** neue Wohneinheiten in Ein- und Mehrfamilienhäusern

(Ratsbeschluss Aachen-Strategie-Wohnen, Grundlage empirica 2008)

à ca. 200 ha Bauland in Neubaugebieten

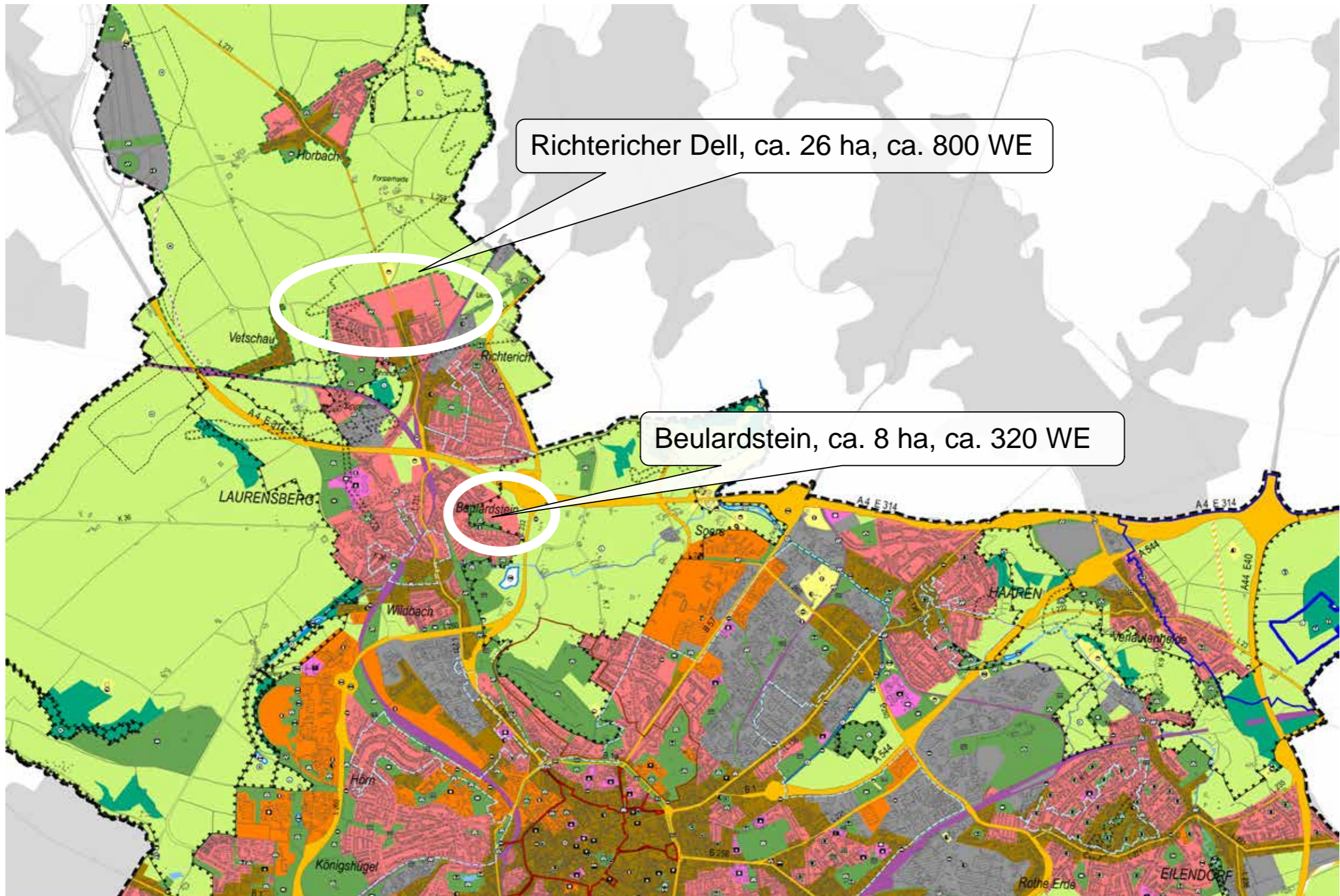
dabei zu berücksichtigen:

- \* Baulandreserven
- \* Umnutzungen, Wohnungsabriss und -ersatz
- \* Generationenwechsel in Wohngebieten
- \* Veränderungen der Wohnwünsche



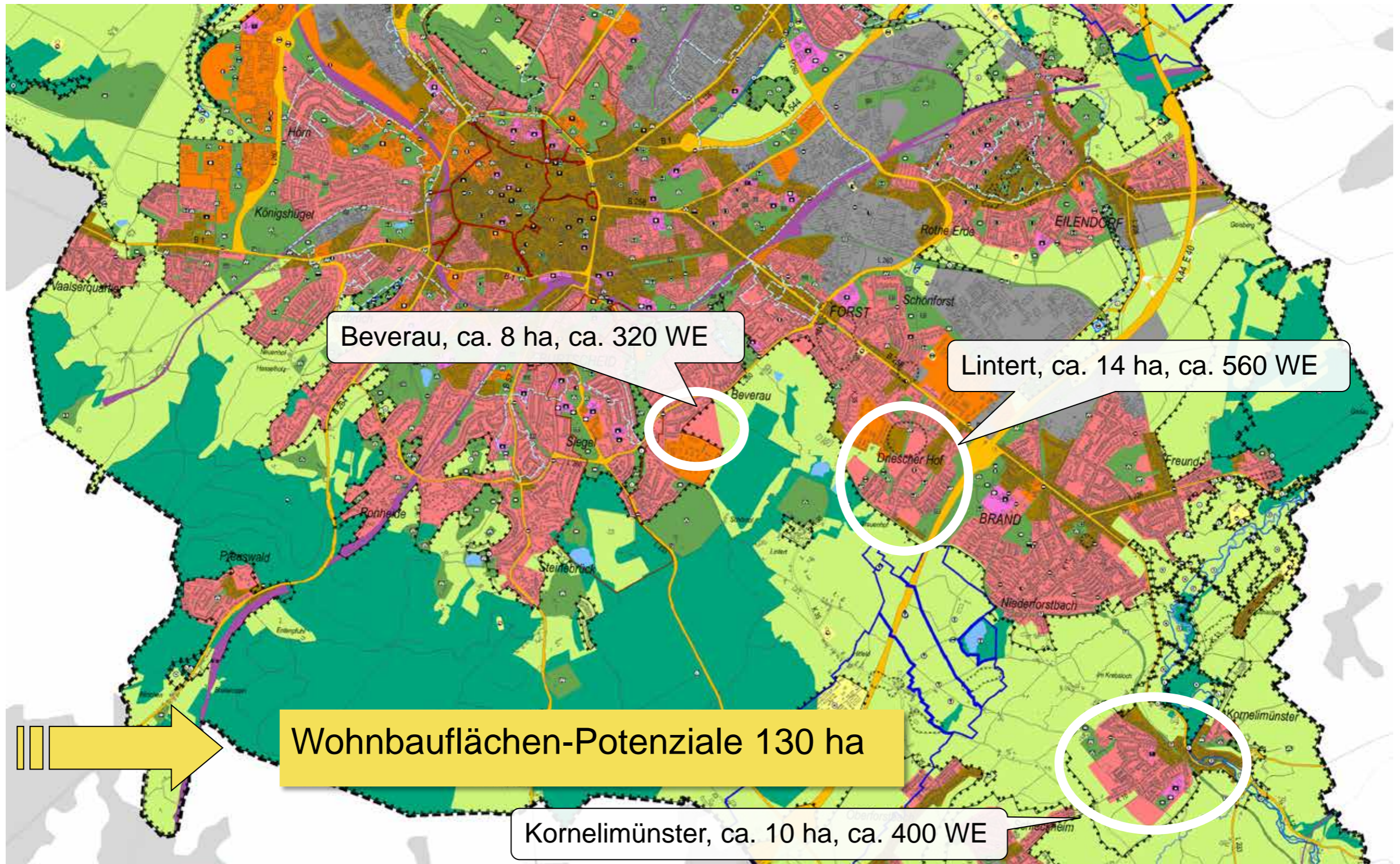
Flächenbedarf Gewerbe, Hochschule u.a.m.

# Wohnbauflächen-Potenziale im FNP - Vorentwurf





# Wohnbauflächen-Potenziale im FNP - Vorentwurf



# Gewerbeflächen-Potenziale im FNP - Vorentwurf

Grünenthal, 4 ha

Aachener Kreuz, 17 ha

Elleter Feld, 5 ha

Eisenbahnweg, 7 ha

Deltourserb, 13 ha

Brand-Nord, 9 ha

Gewerbeflächen-Potenziale 75 ha

Schumag, 3 ha

# AACHEN\*2030

## FLÄCHENNUTZUNGSPLAN

Öffentliche Veranstaltung  
23.06.2014

\*

\*

\* Frühzeitige Beteiligung

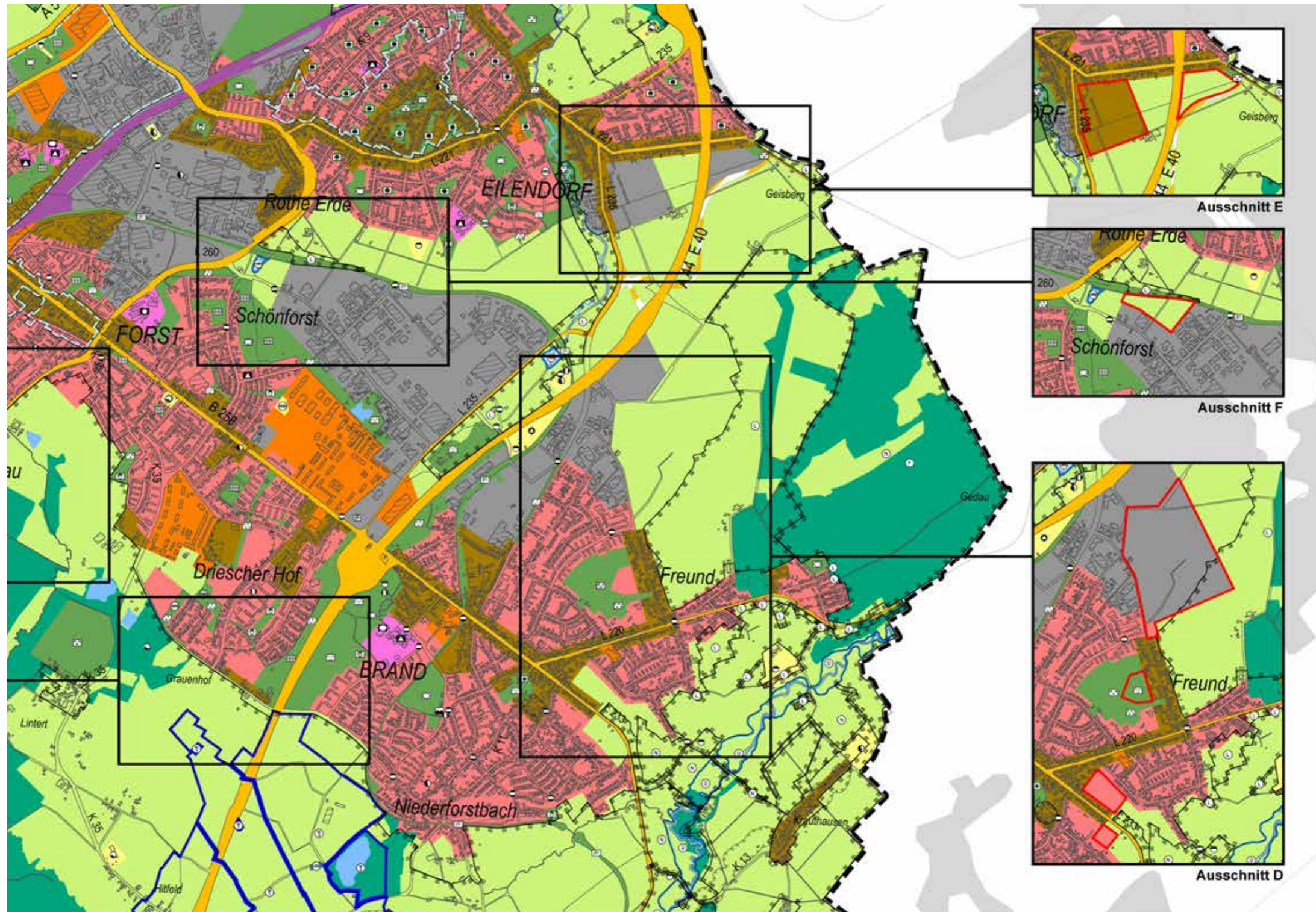
FB 61, Christiane Melcher

# Kommunikation und Beteiligung

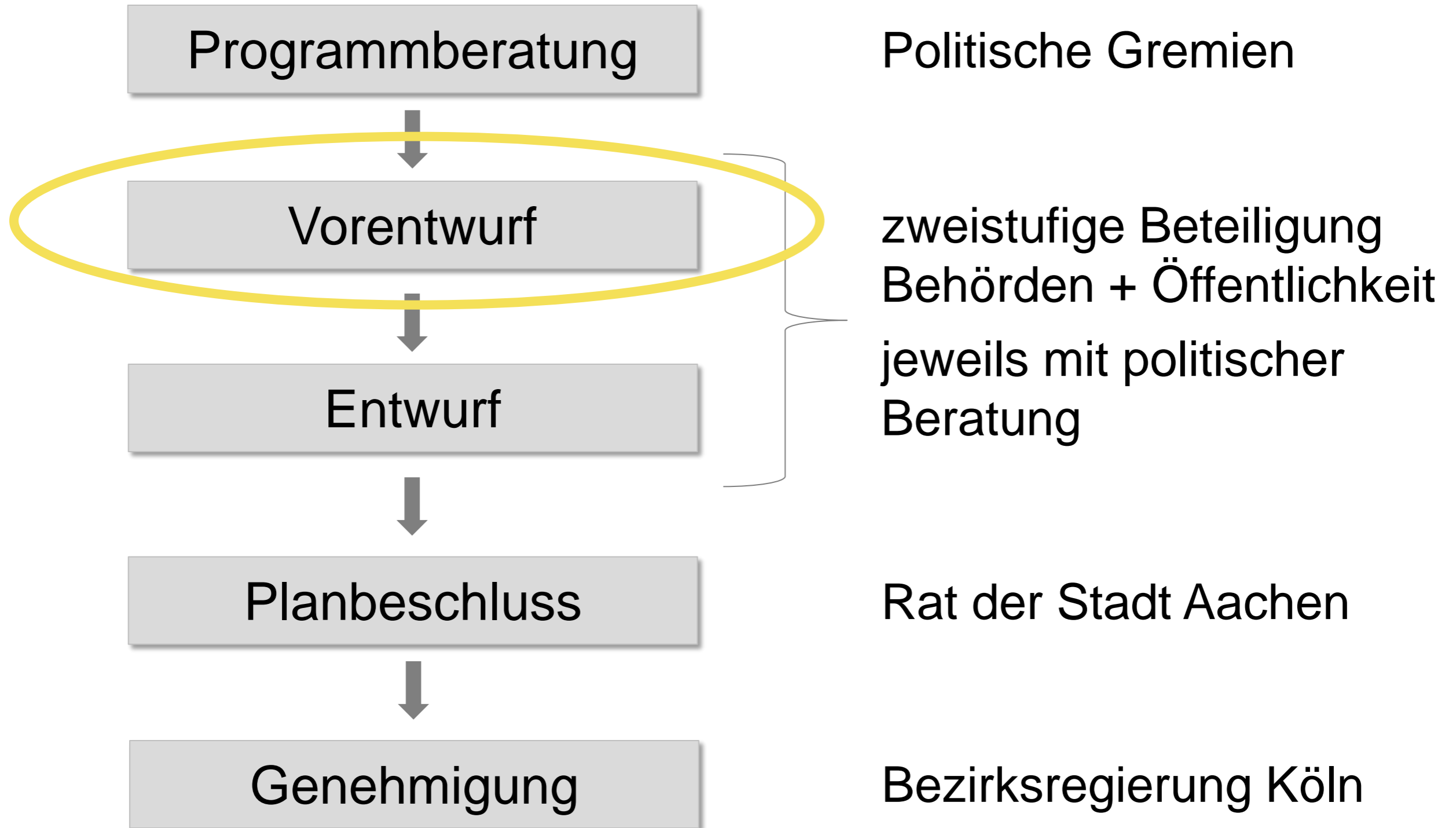


FRÜHZEITIGE BETEILIGUNG

# FNP – Vorentwurf mit Varianten



# Das FNP-Verfahren



# Frühzeitige Beteiligung

- 23.06. bis 01.08.2014: Beteiligung der Öffentlichkeit (§ 3 Abs. 1 BauGB)
- Juli / August 2014: Beteiligung der Behörden (§ 4 Abs. 1 BauGB)
- 16. Juni 2014: Gespräche unter Nachbarn
- 23. Juni 2014: öffentliche Veranstaltung
- 24.06 – 03.07.: Gespräche vor Ort

# Gespräche vor Ort

- Dienstag, 24.06.: Aachen Mitte Katschhof
- Mittwoch, 25.06.: Brand, Bezirksamt, Paul-Küpper-Platz 1
- Donnerstag, 26.06.: Eilendorf, Bezirksamt, Heinrich-Thomas-Platz 1
  
- Montag, 30.06.: Haaren, Bezirksamt, Alt-Haarener-Straße 139-141
- Dienstag, 01.07.: Kornelimünster / Walheim, Bezirksamt, Schulberg 20
- Mittwoch, 02.07.: Laurensberg, Bezirksamt, Rathausstraße 12
- Donnerstag, 03.07.: Richterich, Schloss Schönau, Schönauer Allee 20

à Uhrzeit: 16:30 Uhr bis 19:00 Uhr



# Anregungen und Fragen

Ihre Anregungen können Sie senden an

[flaechennutzungsplan@mail.aachen.de](mailto:flaechennutzungsplan@mail.aachen.de)

Stadtverwaltung Aachen

Fachbereich Stadtentwicklung und Verkehrsanlagen

Lagerhausstraße 2

52064 Aachen

hier: Formulare und Briefkasten

Informationen finden Sie unter

[www.aachen.de/flaechennutzungsplan](http://www.aachen.de/flaechennutzungsplan)

An den  
Oberbürgermeister  
- Stadtentwicklung und Verkehrsanlagen -  
Postfach  
52058 Aachen

Aachen, den \_\_\_\_\_  
Az. FB 61/610-35030-2014

## Aufstellung des neuen Flächennutzungsplanes Beteiligung der Bürgerinnen und Bürger an der Bauleitplanung

Zu der Planung möchte ich folgendes bemerken:

Was mir gefällt:

---

---

---

---

Was mir nicht gefällt:

---

---

---

---

---

---

---

---

---

---

Meine Verbesserungsvorschläge:

---

---

---

---

Bitte die Eingabe in bereitstehenden Briefkasten werfen.  
Eingaben auch unter:  
[www.aachen.de/flaechennutzungsplan](http://www.aachen.de/flaechennutzungsplan)  
oder  
[flaechennutzungsplan@mail.aachen.de](mailto:flaechennutzungsplan@mail.aachen.de)

Name: \_\_\_\_\_

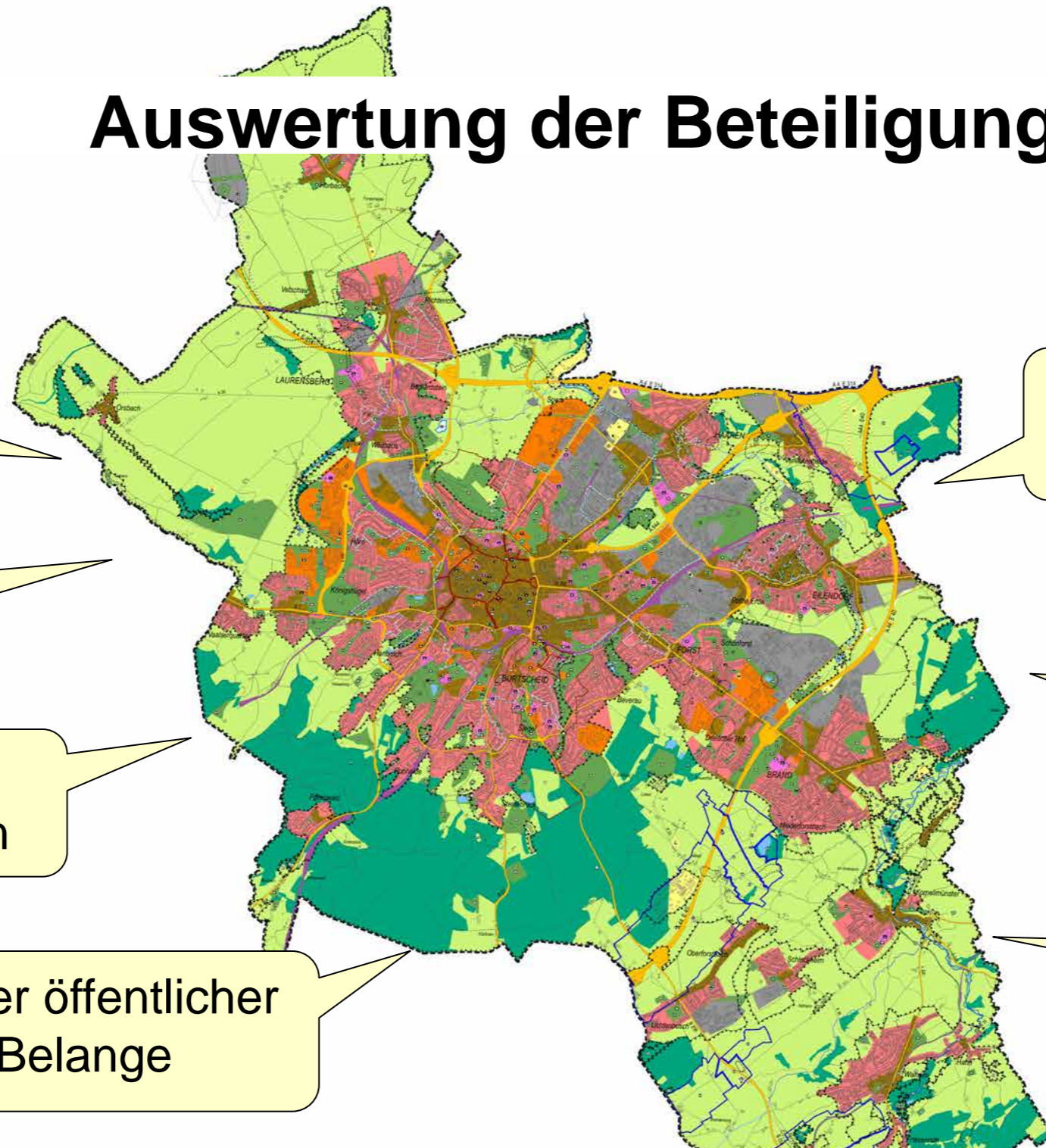
Straße: \_\_\_\_\_

Wohnort: \_\_\_\_\_

Unterschrift:

Bitte vollständig und in Druckbuchstaben ausfüllen und unterschreiben!

# Auswertung der Beteiligung



Bürgerinnen  
und Bürger

Behörden

Nachbar-  
gemeinden

Träger öffentlicher  
Belange

Städtebauliche  
Eignung

Umwelt-  
prüfung

Stadtverwaltung



Abwägung aller Anregungen → Abwägungsvorschlag  
Darstellung des FNP-Entwurfs → politische Entscheidung

# AACHEN\* 2030

## FLÄCHENNUTZUNGSPLAN

Öffentliche Veranstaltung  
23.06.2014



**Informationen zum Stand der Planung**

Fragen?



**AACHEN\* 2030**  
FLÄCHENNUTZUNGSPLAN

Öffentliche Veranstaltung  
23.06.2014



**Information und Diskussion an den Stationen**

# Information und Diskussion an Stationen

2 Stationen zum Gesamtplan

7 Stationen zu den Bezirken

Fragen:

**A. Kontrollblick:**

Welche Flächendarstellungen / Nutzungen finden sie gut und wichtig?  
Welche halten Sie nicht für sinnvoll?

**B. Blick in die Zukunft / Entwicklung der Stadt**

Welche Ziele / Potentiale sehen Sie für ihren Stadtteil und das  
Stadtgebiet?

Finden Sie diese in den geplanten Darstellungen / Nutzungen wieder?



**AACHEN\*2030**  
FLÄCHENNUTZUNGSPLAN

Öffentliche Veranstaltung  
23.06.2014



**Rückmeldung von den Stationen  
und Erörterung**

# Information und Diskussion an Stationen

Fragen:

**A. Kontrollblick:**

Welche Flächendarstellungen / Nutzungen finden sie gut und wichtig?

Welche halten Sie nicht für sinnvoll?

**B. Blick in die Zukunft / Entwicklung der Stadt**

Welche Ziele / Potentiale sehen Sie für ihren Stadtteil und das Stadtgebiet?

Finden Sie diese in den geplanten Darstellungen / Nutzungen wieder?



# Anregungen und Fragen

Ihre Anregungen können Sie senden an

[flaechennutzungsplan@mail.aachen.de](mailto:flaechennutzungsplan@mail.aachen.de)

Stadtverwaltung Aachen

Fachbereich Stadtentwicklung und Verkehrsanlagen

Lagerhausstraße 2

52064 Aachen

hier: Formulare und Briefkasten

Informationen finden Sie unter

[www.aachen.de/flaechennutzungsplan](http://www.aachen.de/flaechennutzungsplan)