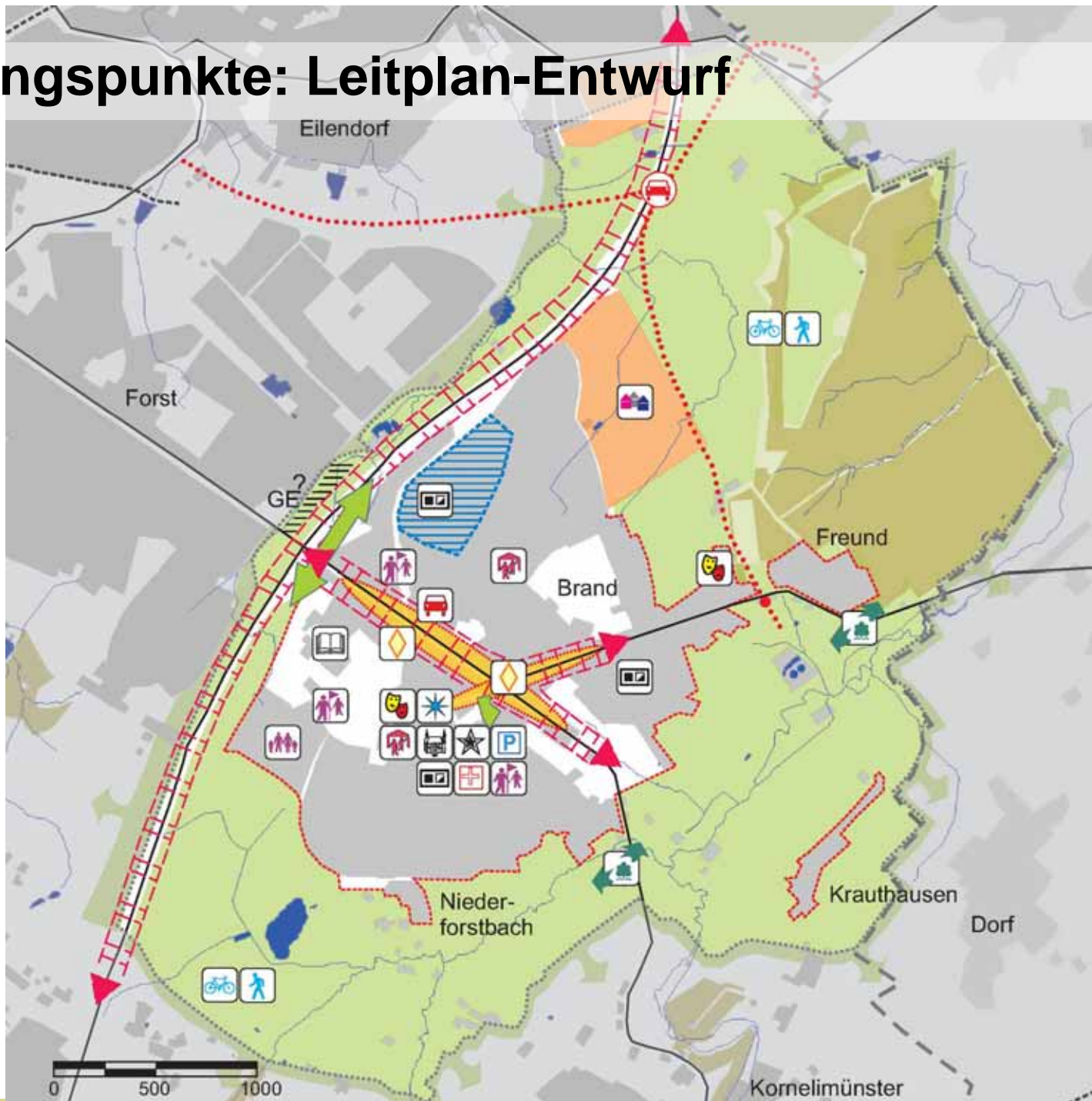


Was heißt das für Brand ?



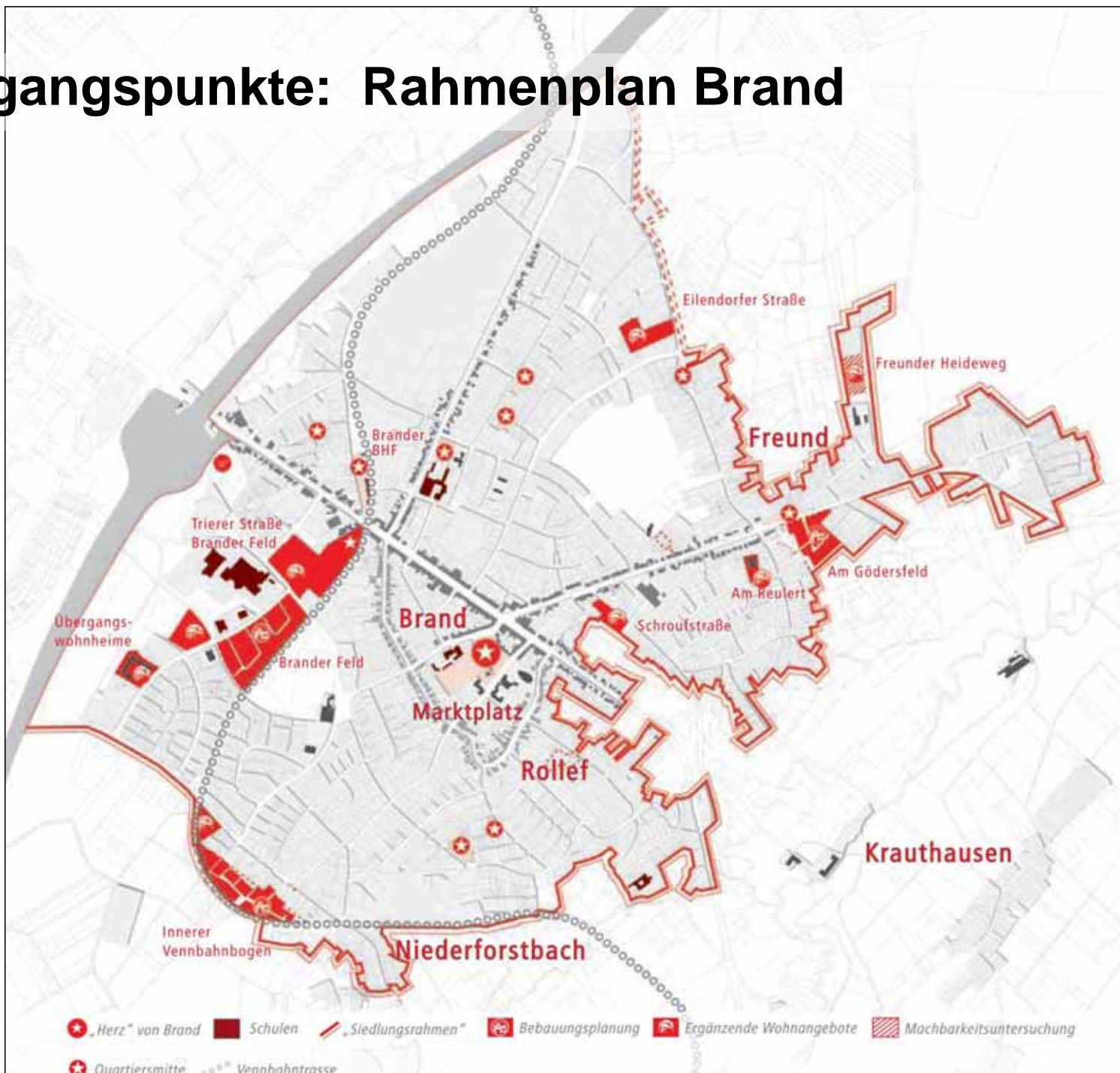
Ausgangspunkte: Leitplan-Entwurf



Entwurf 2006

ENTWICKLUNGSKARTE
STADTBEZIRK BRAND

Ausgangspunkte: Rahmenplan Brand



Aufgabe des Stadtteils Brand in der Stadt Aachen



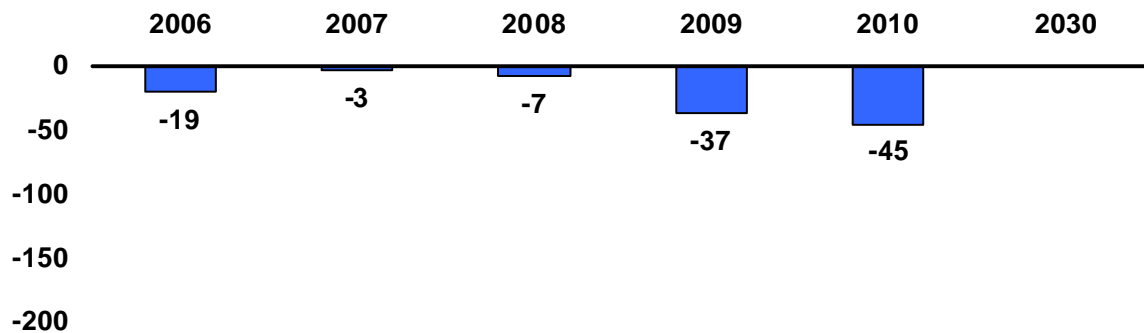
A. Herrmann



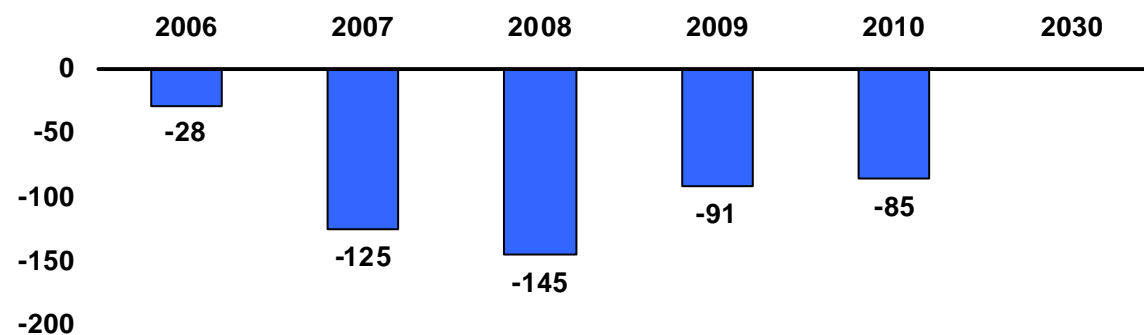


Veränderungen insgesamt
in Brand

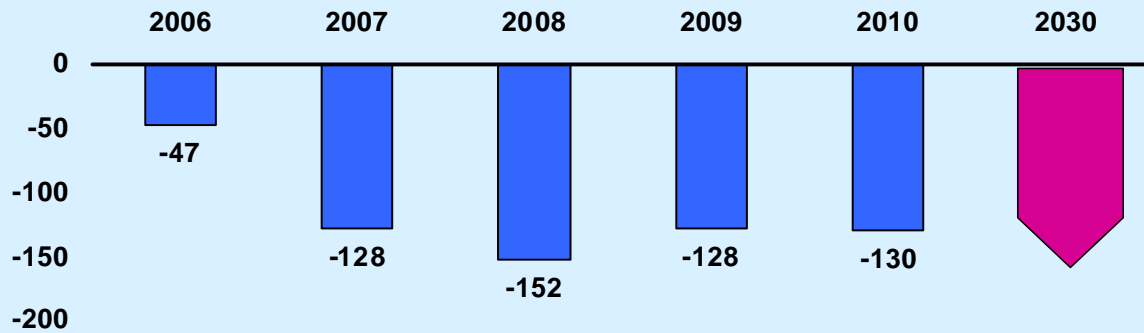
Saldo der Geburten und Sterbefälle



Saldo der Zuzüge und Fortzüge

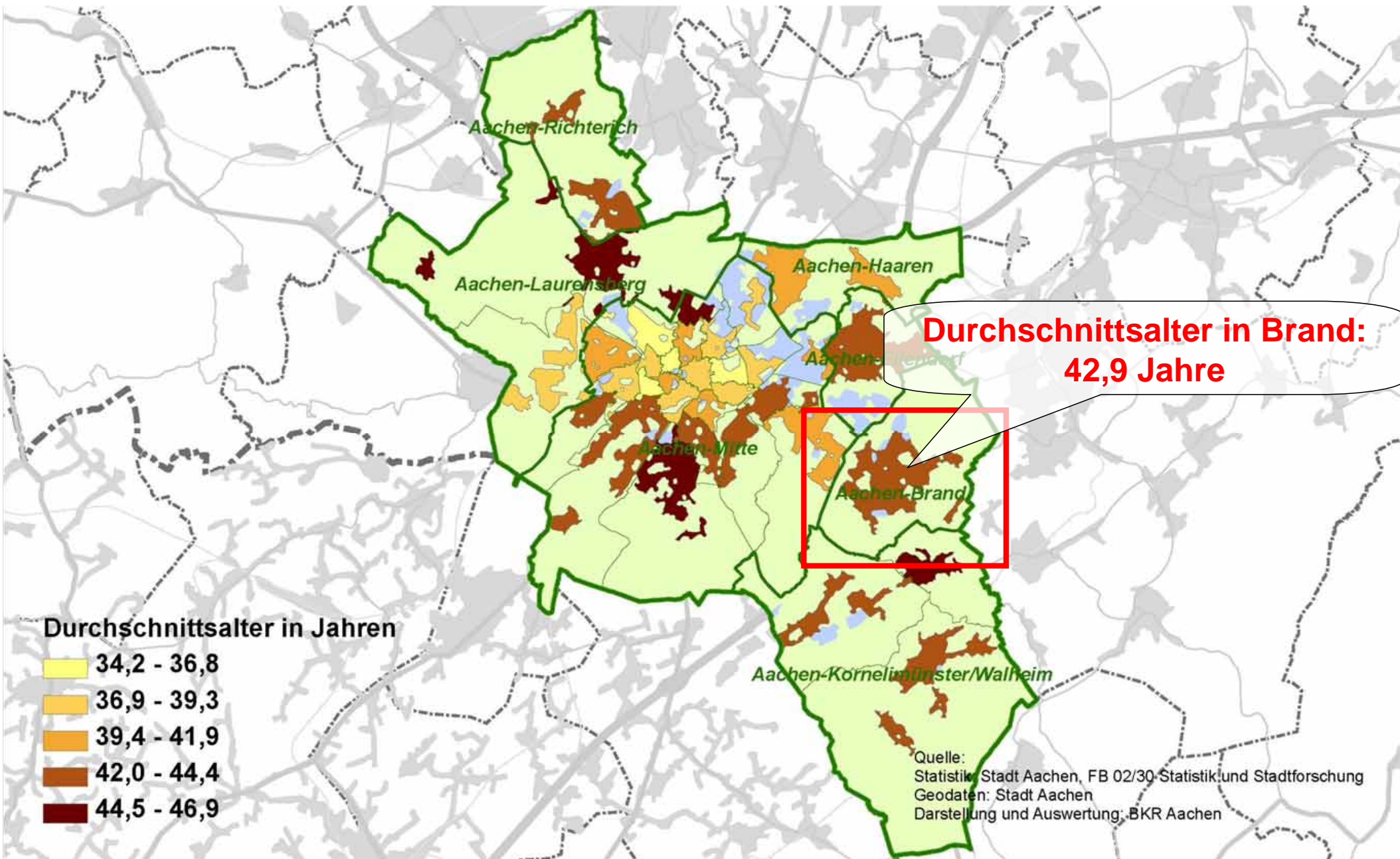


Gesamtsaldo



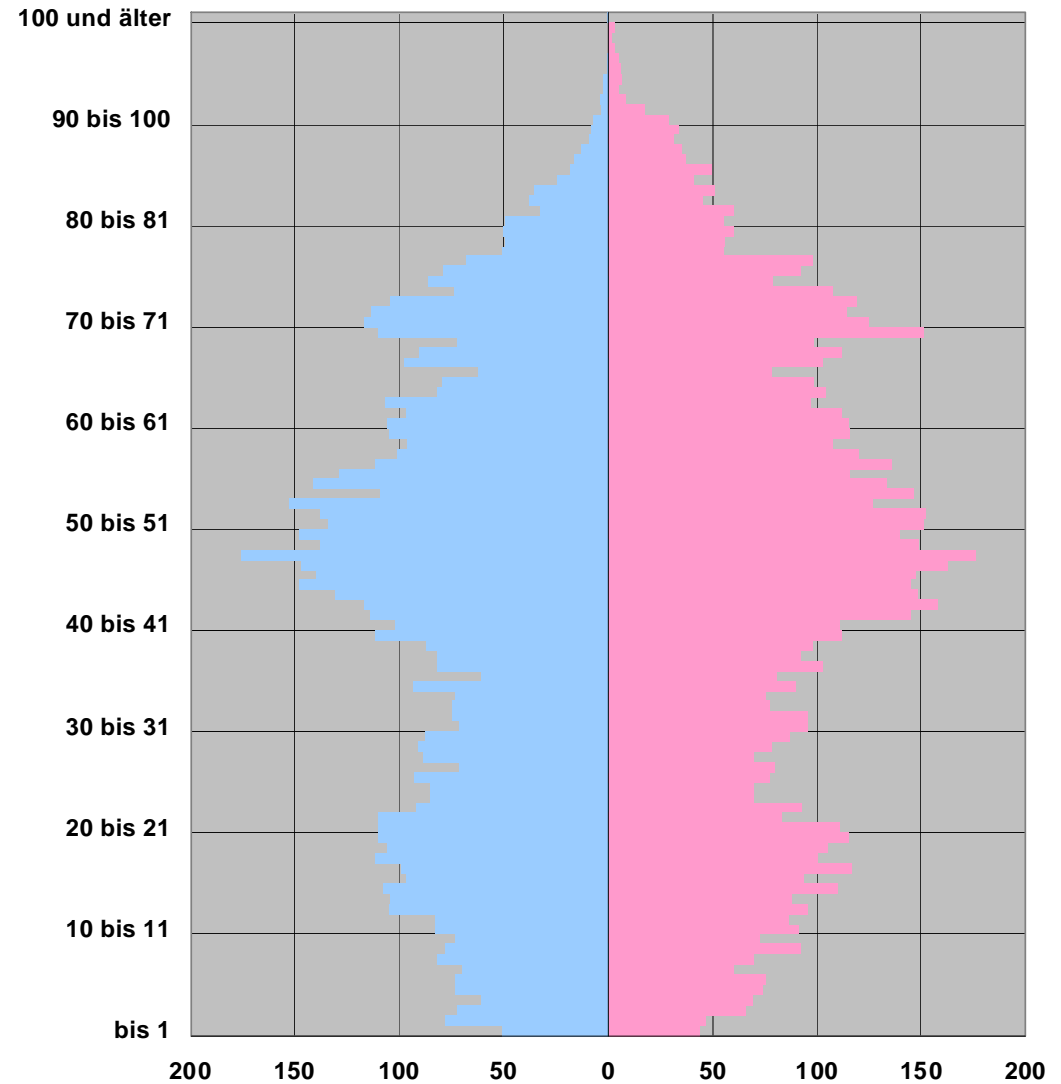
Datengrundlagen: Stadt Aachen, FB 02/30, Statistik und Stadtforschung

Durchschnittsalter in der Stadt Aachen: 40,8 Jahre



Altersstruktur 2010

im Stadtbezirk Brand

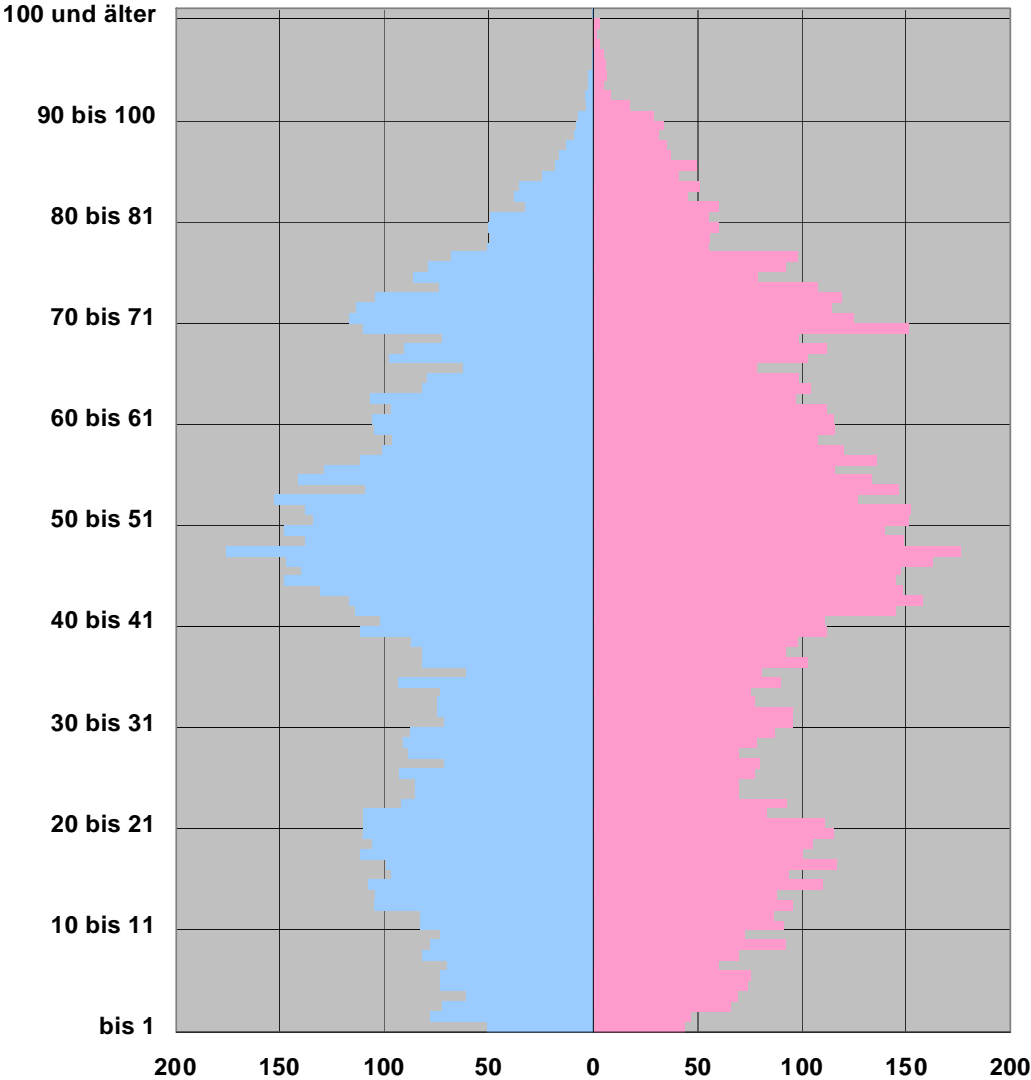
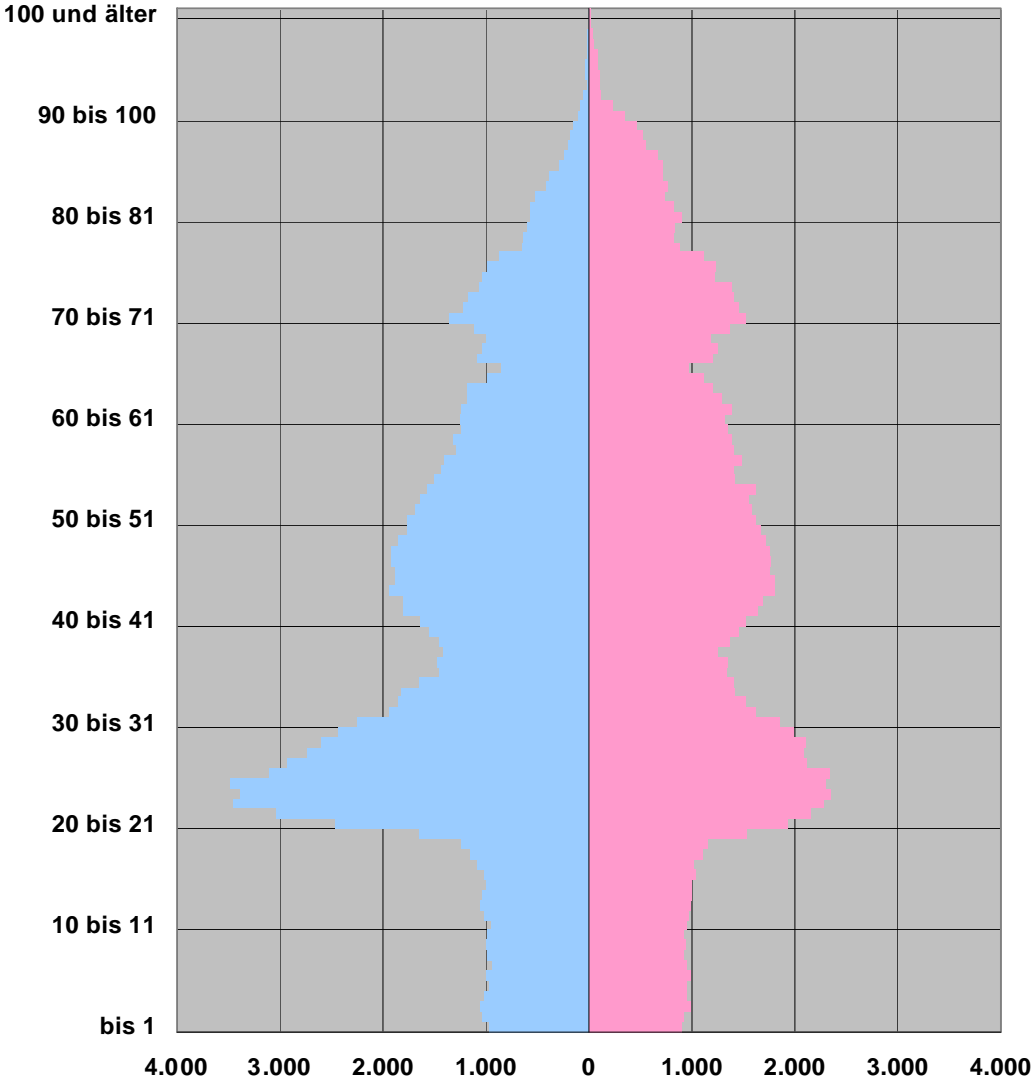


Datengrundlagen: Stadt Aachen, FB 02/30, Statistik und Stadtforschung

Altersstruktur 2010

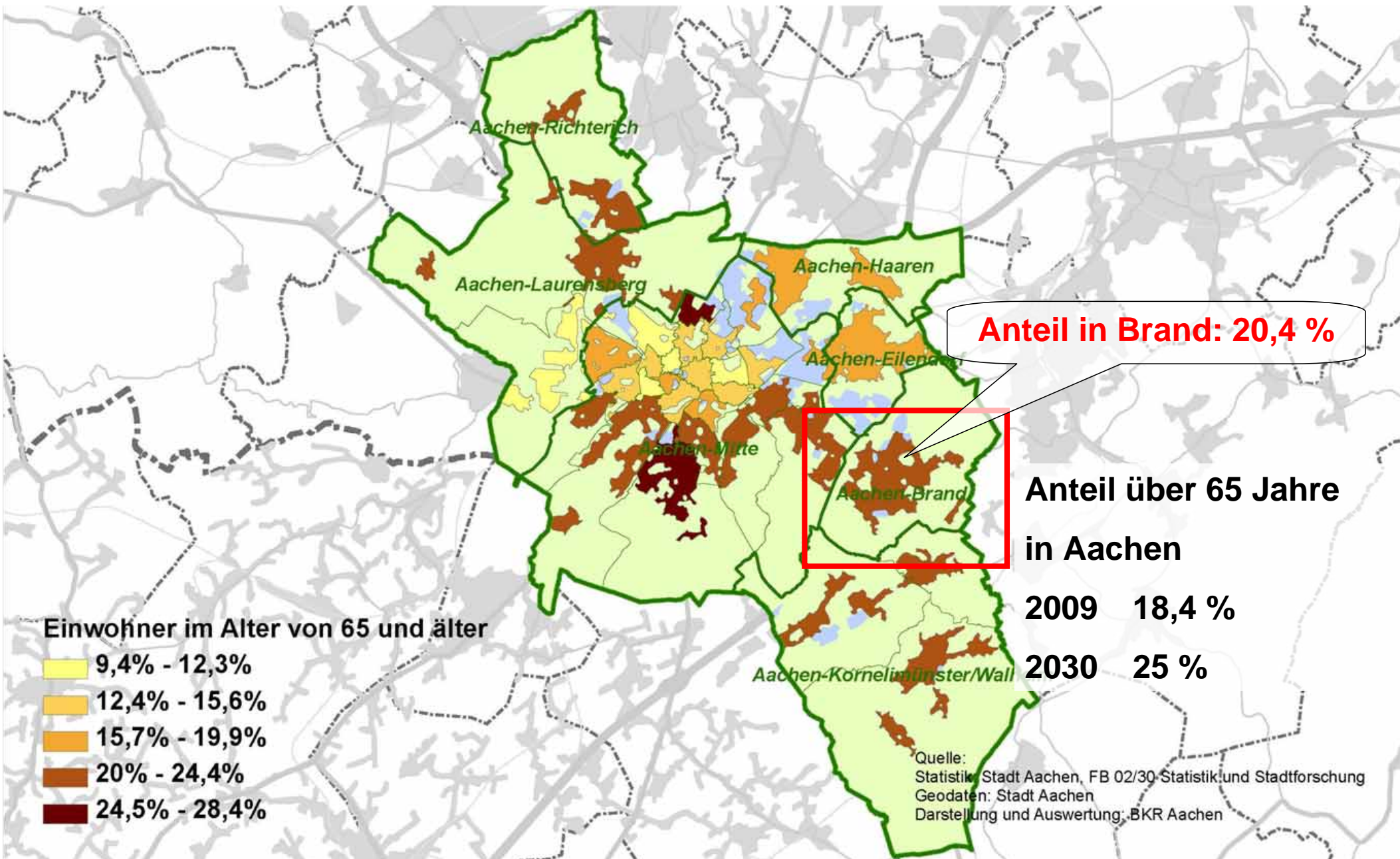
in Aachen

im Stadtbezirk Brand

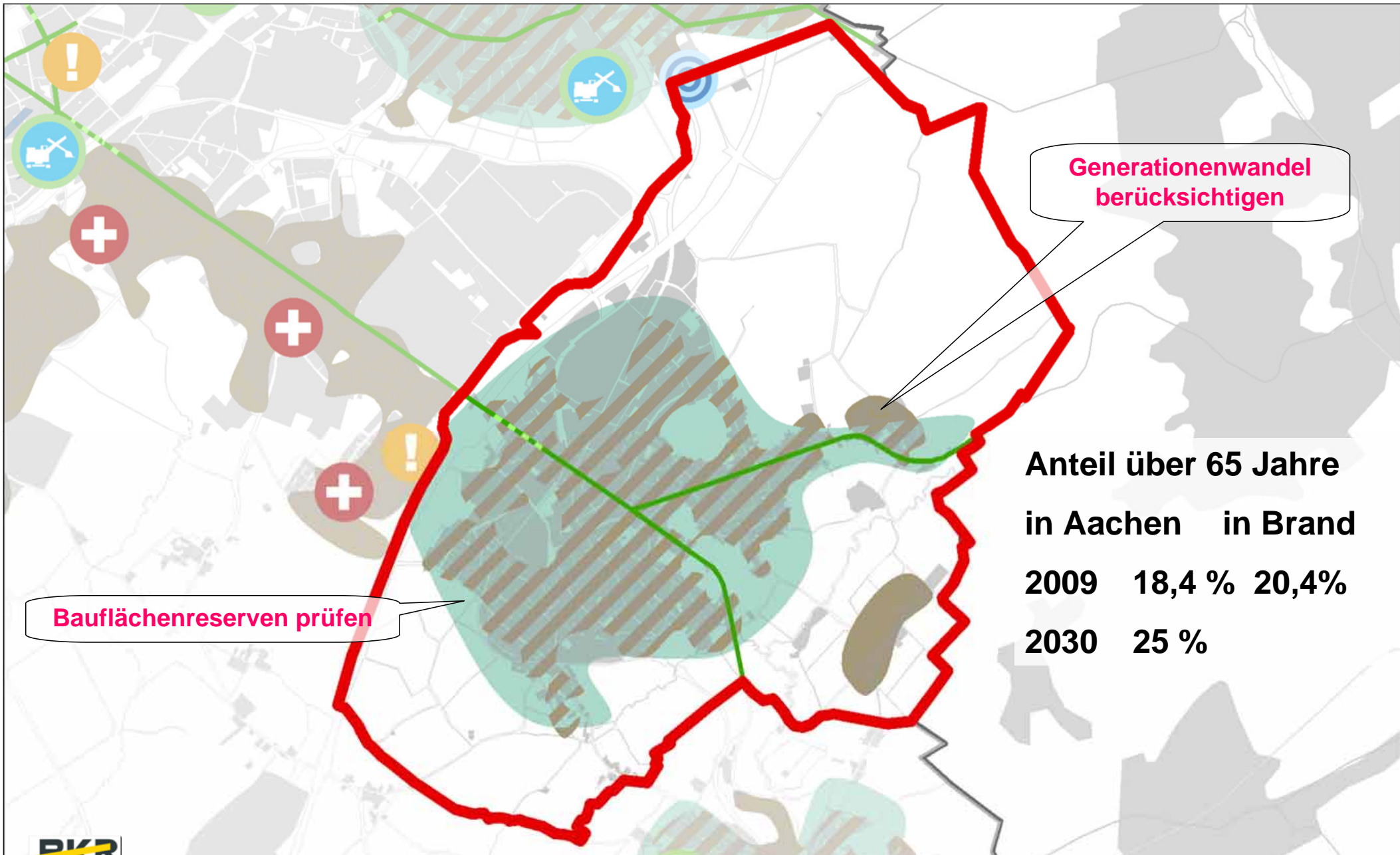


Datengrundlagen: Stadt Aachen, FB 02/30, Statistik und Stadtforschung

Einwohner im Alter von 65 Jahren und älter in Aachen



Ausschnitt Handlungsfeld Wohnen

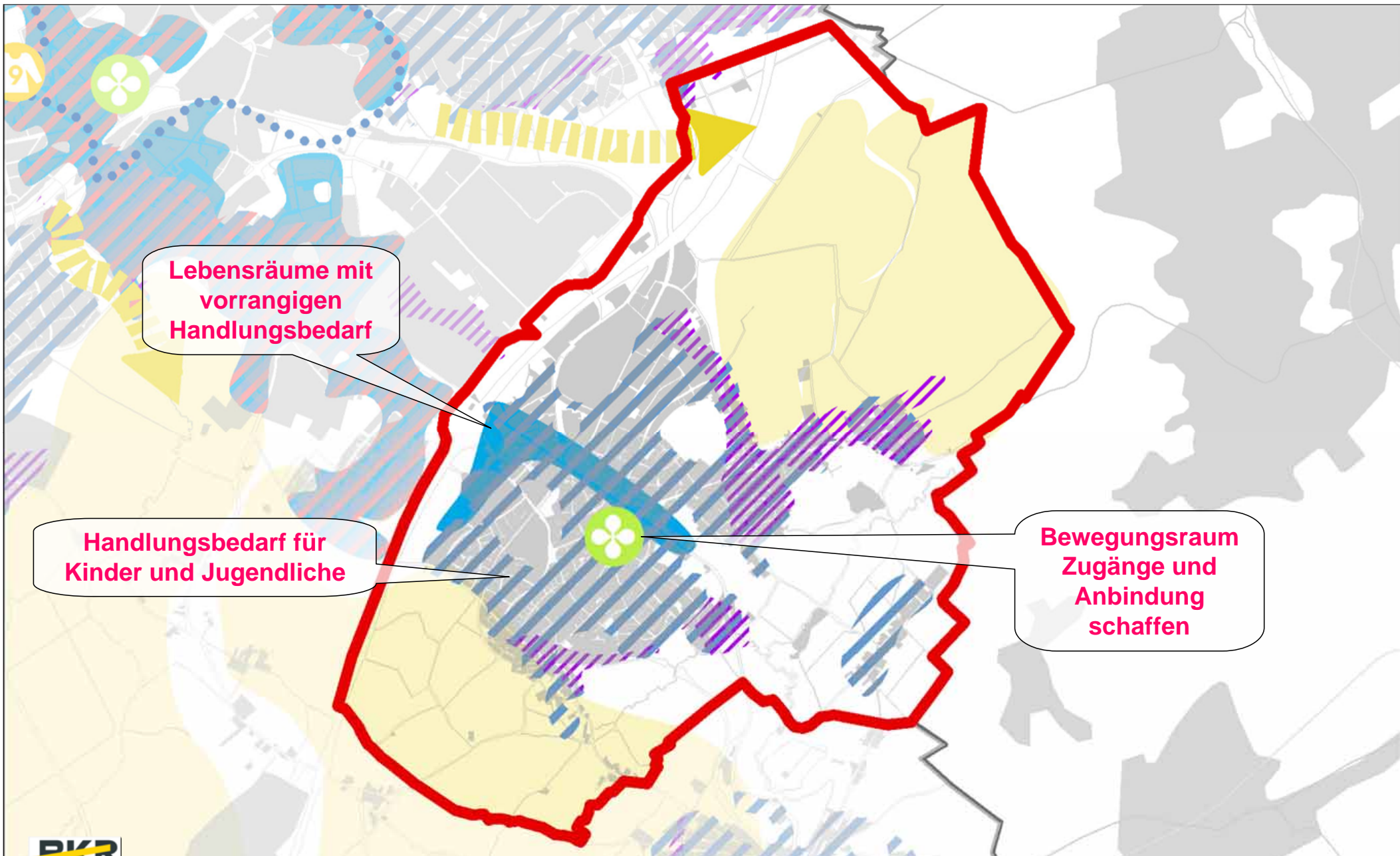


Generationenwandel berücksichtigen

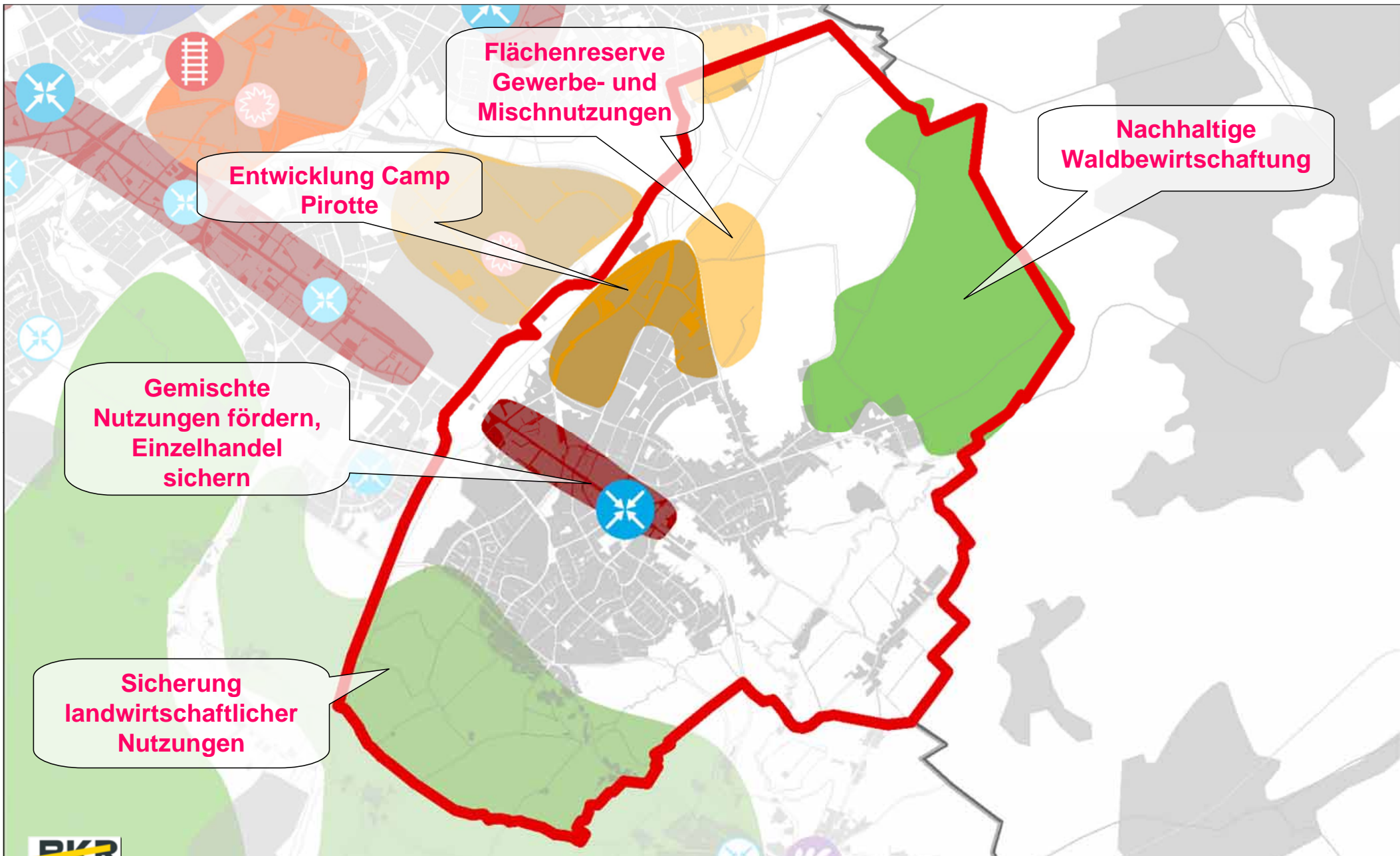
Bauflächenreserven prüfen

| Anteil über 65 Jahre | |
|----------------------|--------------|
| in Aachen | in Brand |
| 2009 | 18,4 % 20,4% |
| 2030 | 25 % |

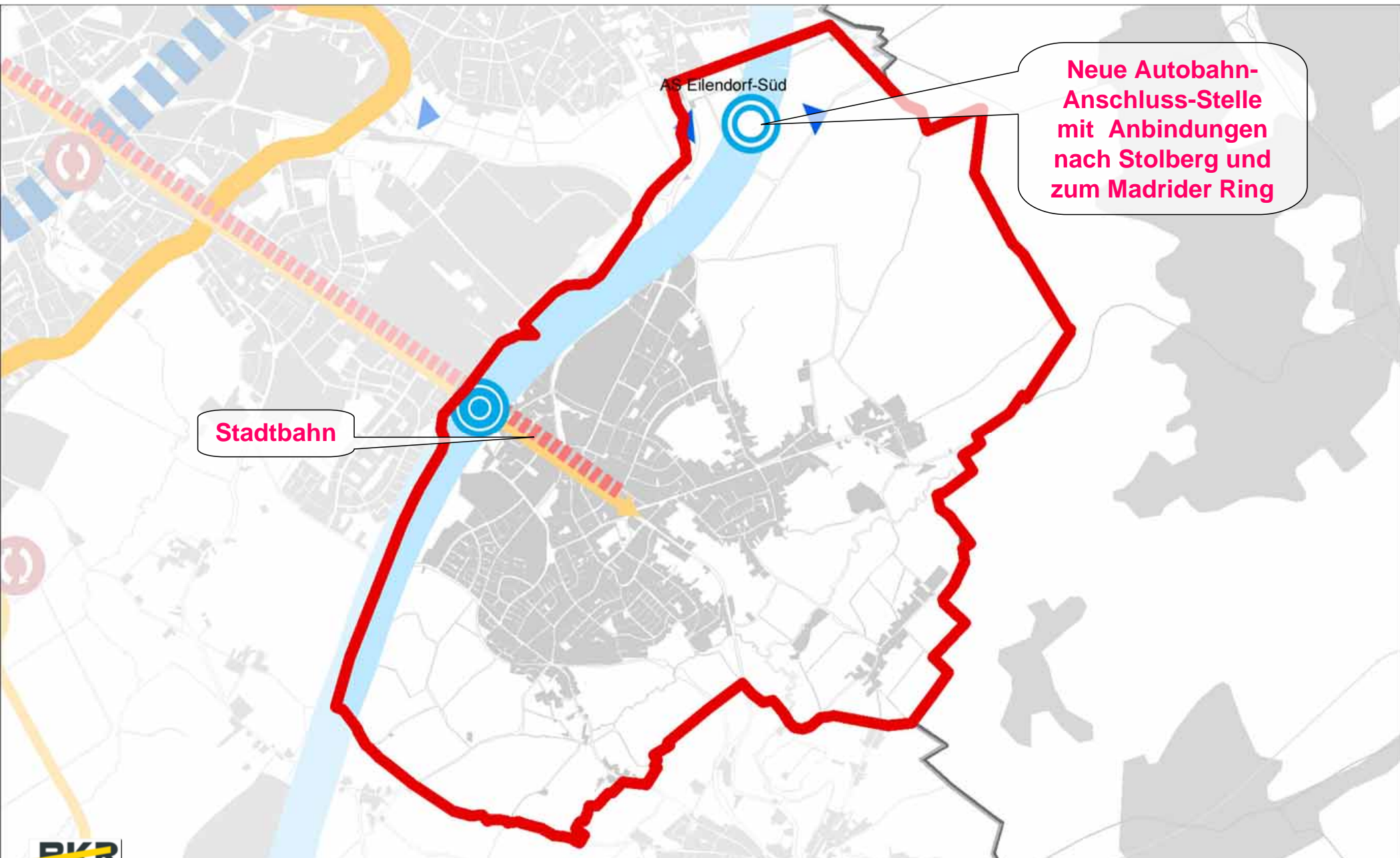
Ausschnitt Handlungsfeld Lebensumfeld



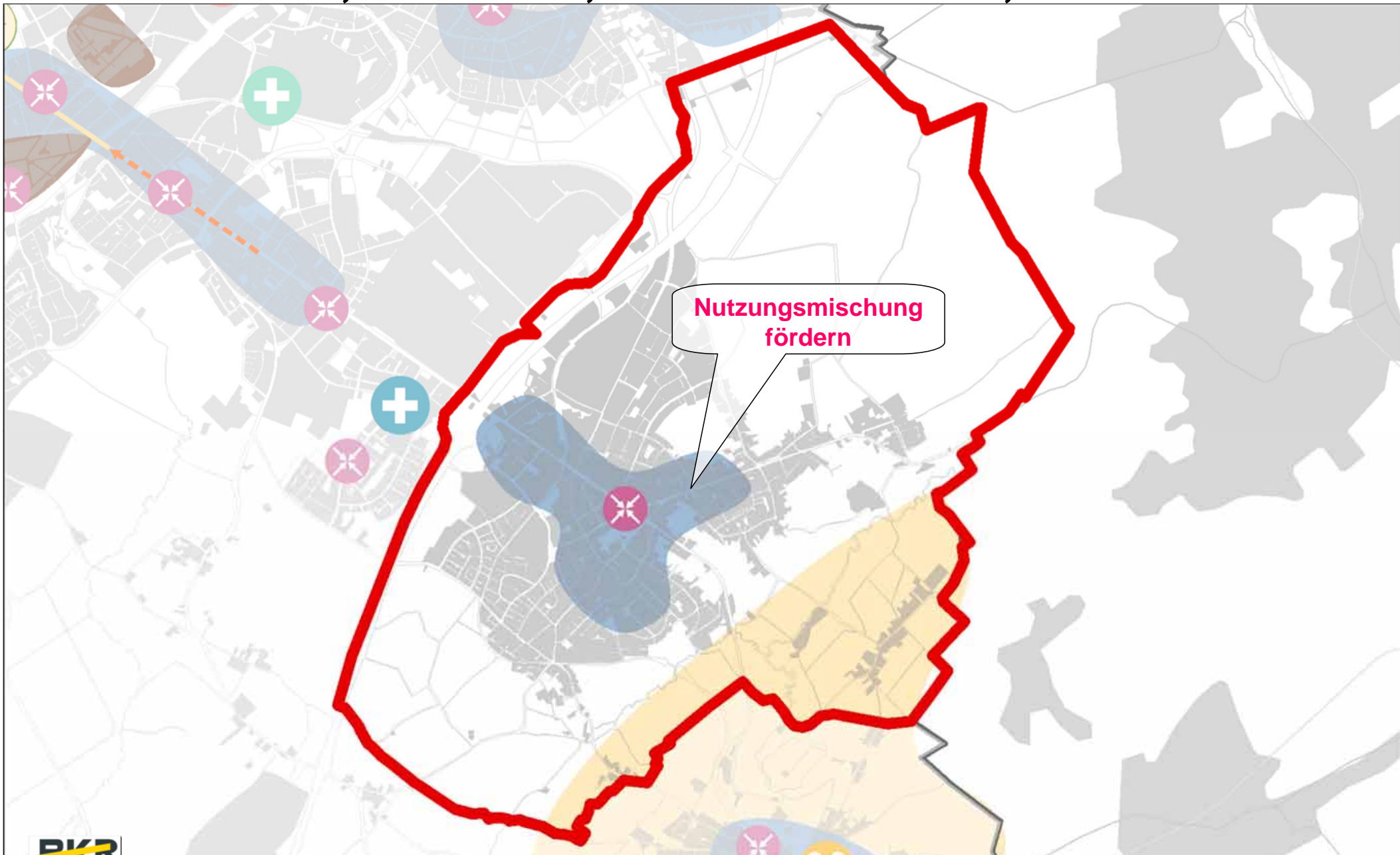
Ausschnitt Handlungsfeld Wirtschaft



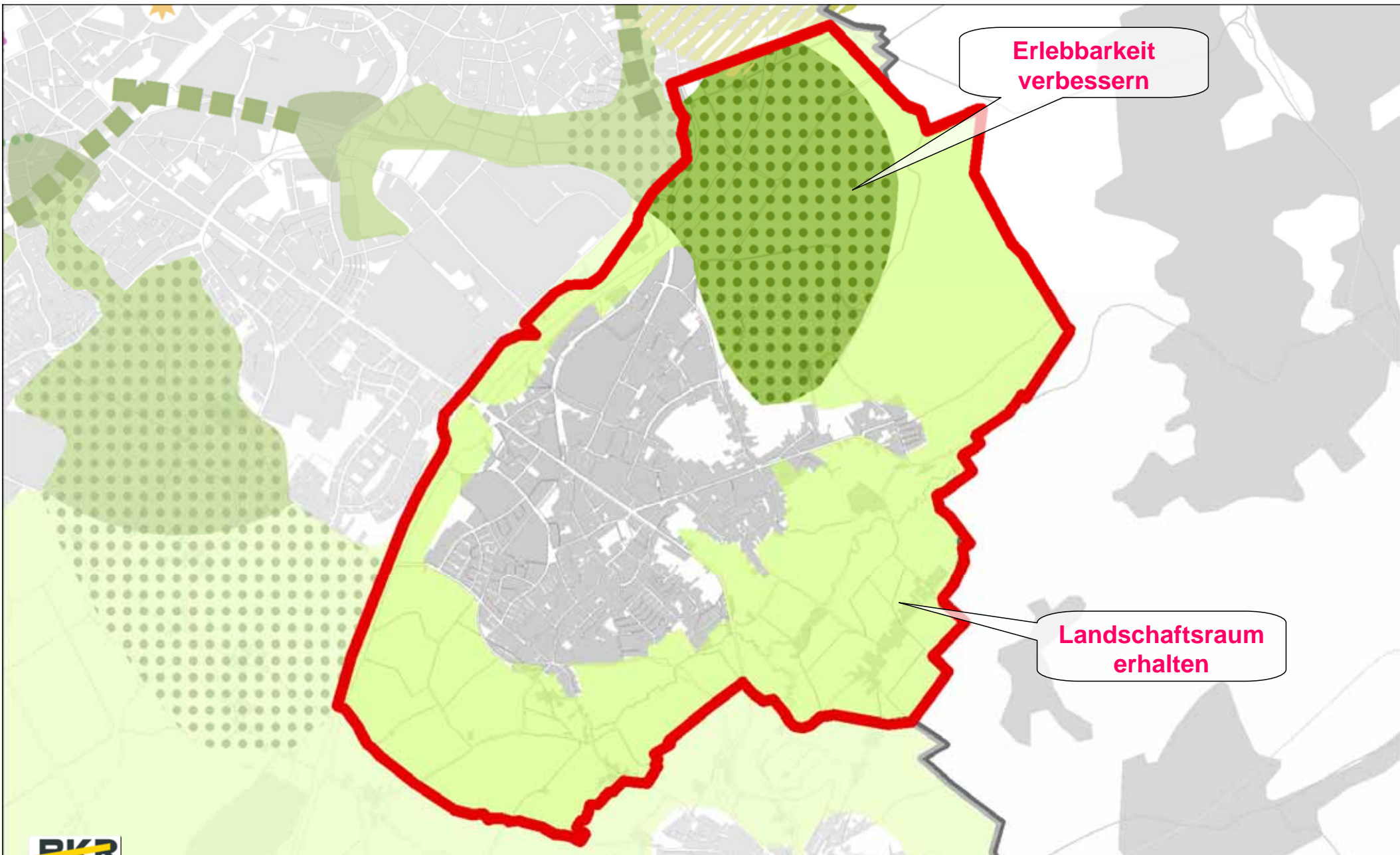
Ausschnitt Handlungsfeld Mobilität



Ausschnitt Handlungsfeld Städtebau, Baukultur, historisches Erbe, Kultur



Ausschnitt Handlungsfeld Freiraum

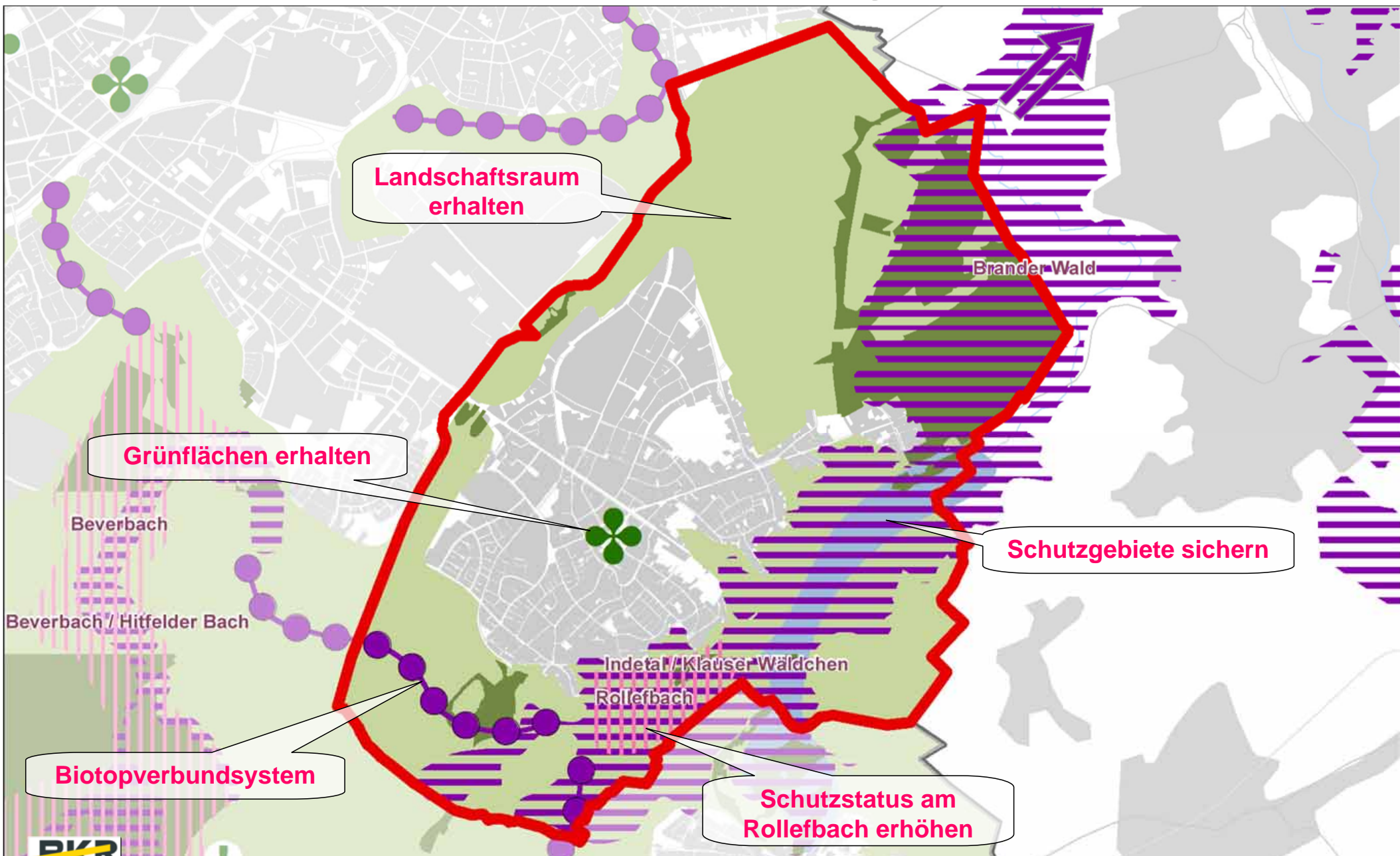


Erlebbarkeit
verbessern

Landschaftsraum
erhalten

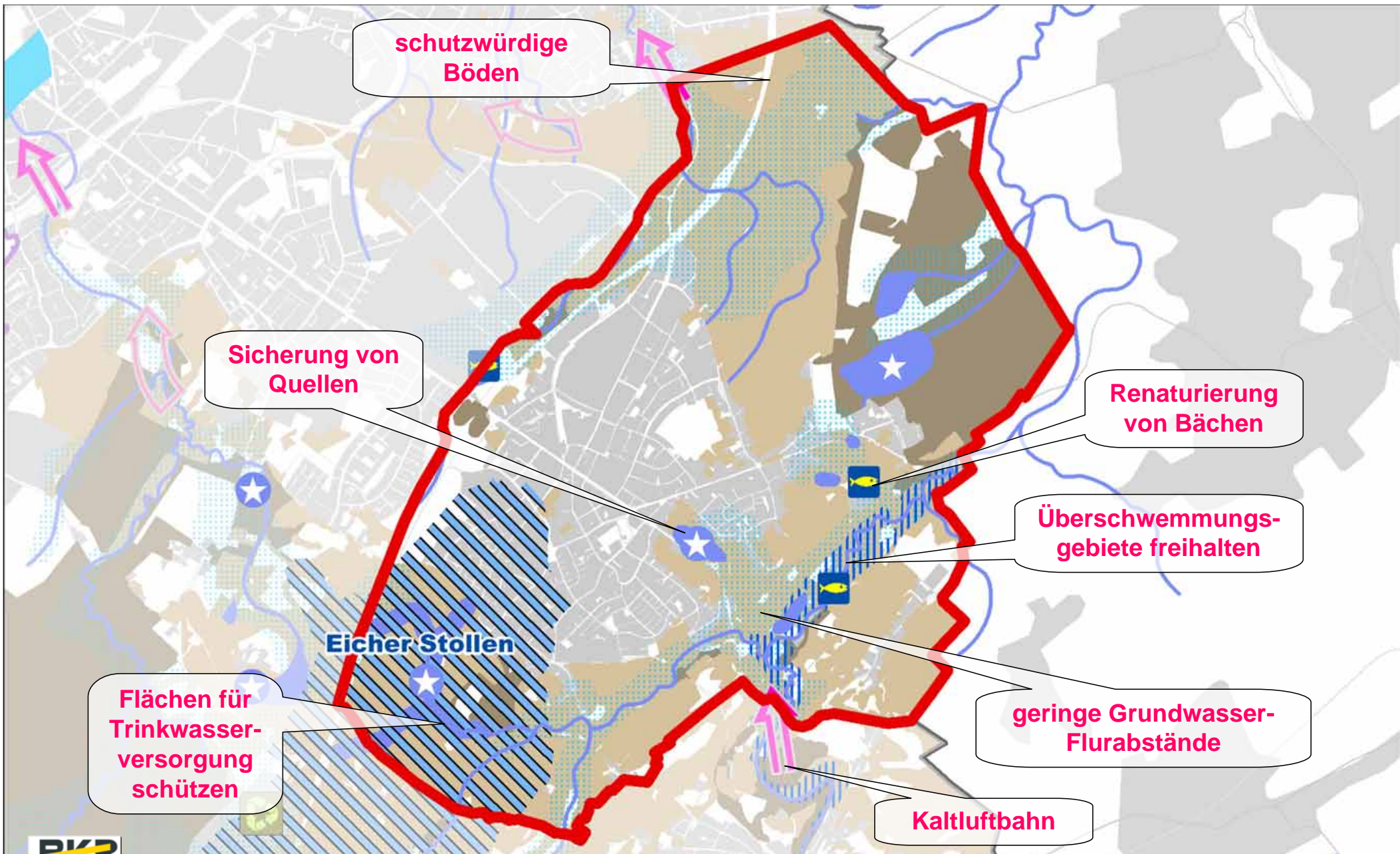
Ausschnitt Handlungsfeld Natur und Umwelt

Teilaspekt – Pflanzen, Tiere, biologische Vielfalt



Ausschnitt Handlungsfeld Natur und Umwelt

Teilaspekt – Boden, Wasser, Klima



An aerial photograph of Aachen, Germany, showing a dense urban area with many buildings and green spaces. The sky is blue with scattered white clouds. A solid red vertical bar is positioned on the left side of the image.

AACHEN* 2030

MASTERPLAN

FLÄCHENNUTZUNGSPLAN

**IHRE ANREGUNGEN
UND FRAGEN**

Diskussion



* Rolle Brands in Aachen

Wohnstandort, Naherholung,
Landwirtschaft, Trinkwasserversorgung



* Entwicklung Brand-Nord

neuer Autobahnanschluss, Gewerbe



* Neue Wohnbauflächen





Gespräch vor Ort

Mittwoch 15.06.2011

Bezirksamt Brand

15:00 – 17:00 Uhr