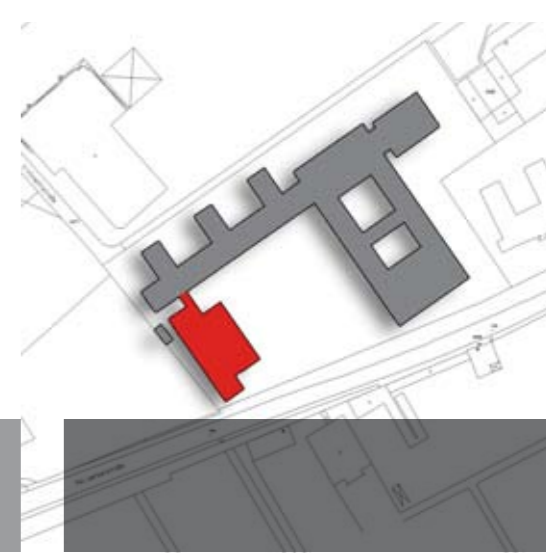




jahr 2000
kosten 1.54 €
entwurf gebäudemanagement ac, herberichs, klasen

bischofstraße 2
hugo junkers realschule



Wo zuvor ein Pavillon und das Mädchen-WC standen, entstand der zweigeschossige Erweiterungsbau. Der Baukörper steht frei und wird nur über eine leichte Verbindungsbrücke (=Rettungsweg) mit dem Altbau verbunden. Im EG liegen drei Klassen und das Mädchen-WC. Im OG sind vier Klassen, ein Musikraum mit Nebenraum, ein Lehrmittel- sowie ein Medienraum untergebracht. Ein Teil des OGs wurde auf Stützen gestellt, um die Schulhoffläche nicht zusätzlich zu reduzieren. Im EG entstand ein offener, überdachter Pausenbereich. Die Flurzone im EG ist dreiseitig verglast und erschließt die Klassenräume und den Pausenbereich. Über eine zweiläufige Treppe erreicht man das OG. Der Flurbereich wurde mit einer Schrägverglasung

