



DAMIT SIE ENTSPANNT EINKAUFEN KÖNNEN ...

 Barrierefreiheit/Toegankelijkheid/Accessibilité/Accessibility

 Wickelmöglichkeit/Wikkel mogelijkheid/Possibilité d'enroulement/ Wrap possibility

 Kundentoilette/Klanten Toilet/Clients de toilette/ Customers Toilet

 Spielecke/Playing hoek/Jeux/Playing corner

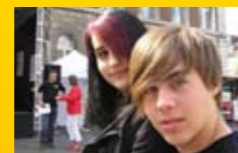
 Kinderbetreuung/Kinderopvang/Garderie/Child care

 Parkhaus/Parkeergarage/Parking couvert/car park

GUTE GRÜNDE FÜR SHOPPING IN AACHEN



„Bei der Planung meiner Einkaufstouren durch die Stadt mit meinen kleinen Kindern spielen Toiletten mit Wickelmöglichkeiten sowie Spielecken eine große Rolle. Darum gehe ich meistens in die Geschäfte, die diese Angebote haben und in denen ich auch mit meinen Kindern willkommen bin.“



„Es ist natürlich wichtig zu wissen, wo man die Toilette benutzen darf. In diesen Läden fühlt man sich dann auch wohler!“



„Mich sprechen besonders Geschäfte an, in denen es hell ist, damit ich alles gut erkennen kann, in denen die Verkäufer freundlich sind und ich mich auch mal hinsetzen kann.“



„Für uns ist es erst einmal wichtig, in ein Geschäft problemlos hinein zu kommen. Das betrifft nicht nur uns mit Kinderwagen, sondern auch Menschen im Rollstuhl.“



„Einkaufen mit der Familie ist schön und schön anstrengend. Da tut es echt gut, wenn die Kinder mal eine Stunde betreut spielen können und wir diese Zeit dann für den Einkauf oder eine ruhige Tasse Kaffee nutzen können.“

AACHEN BIETET MEHR

Die sympathische und attraktive Einkaufsstadt im Dreiländereck präsentiert sich mit besonderen Qualitäten. Das gemütliche und historische Ambiente



lädt mit seinen Plätzen zum Verweilen ein. Die große Vielfalt der Geschäfte lässt keine Wünsche offen. Die ringförmig um die Kaiserpfalz Karls des Großen gewachsene Stadt ist die Stadt der kurzen Wege. Die Fülle der verschiedenen Fachgeschäfte und Kaufhäuser macht Aachen zum beliebten

Oberzentrum in der Euregio. Service für den Kunden wird dabei im Aachener Einzelhandel groß geschrieben. Dies zeigt sich ganz besonders in den familiengerechten Angeboten.

HERZLICH WILLKOMMEN ZUM ENTSPANNTEN FAMILIEN-SHOPPING!

Entspannt einkaufen bedeutet sich wohlfühlen und das beginnt bei den einfachsten menschlichen Bedürfnissen. Ob mit Kindern oder ohne, ob alt oder jung, ob nicht mehr oder noch nicht gut zu Fuß, geduldig oder ungeduldig. Gäste, Kunden und ganz besonders Familien benötigen Informationen, wo welcher Service angeboten wird. Und Aachen hat viel zu bieten. Das zeigen die Untersuchungen, die die Stadt Aachen im Rahmen des „Bündnisses für Familie“ im Aachener Einzelhandel bereits im Jahr 2006 durchgeführt hat. Der Aachener Einzelhandel weiß um die Bedürfnisse seiner Kundschaft und hält viele Serviceangebote bereit. Nur ist dies bei vielen Kunden nicht bekannt und so entwickelte die Stadt Aachen gemeinsam mit den Partnern des „Aachener Bündnisses für Familie“ dieses Faltblatt. Hier sind alle innerstädtischen Einzelhändler aufgeführt, die für ihre Kunden familiengerechten Service bereit halten.



WAS GIBT'S WO?

WC

TIPPS FÜR ENTSPANNTES FAMILIEN-SHOPPING



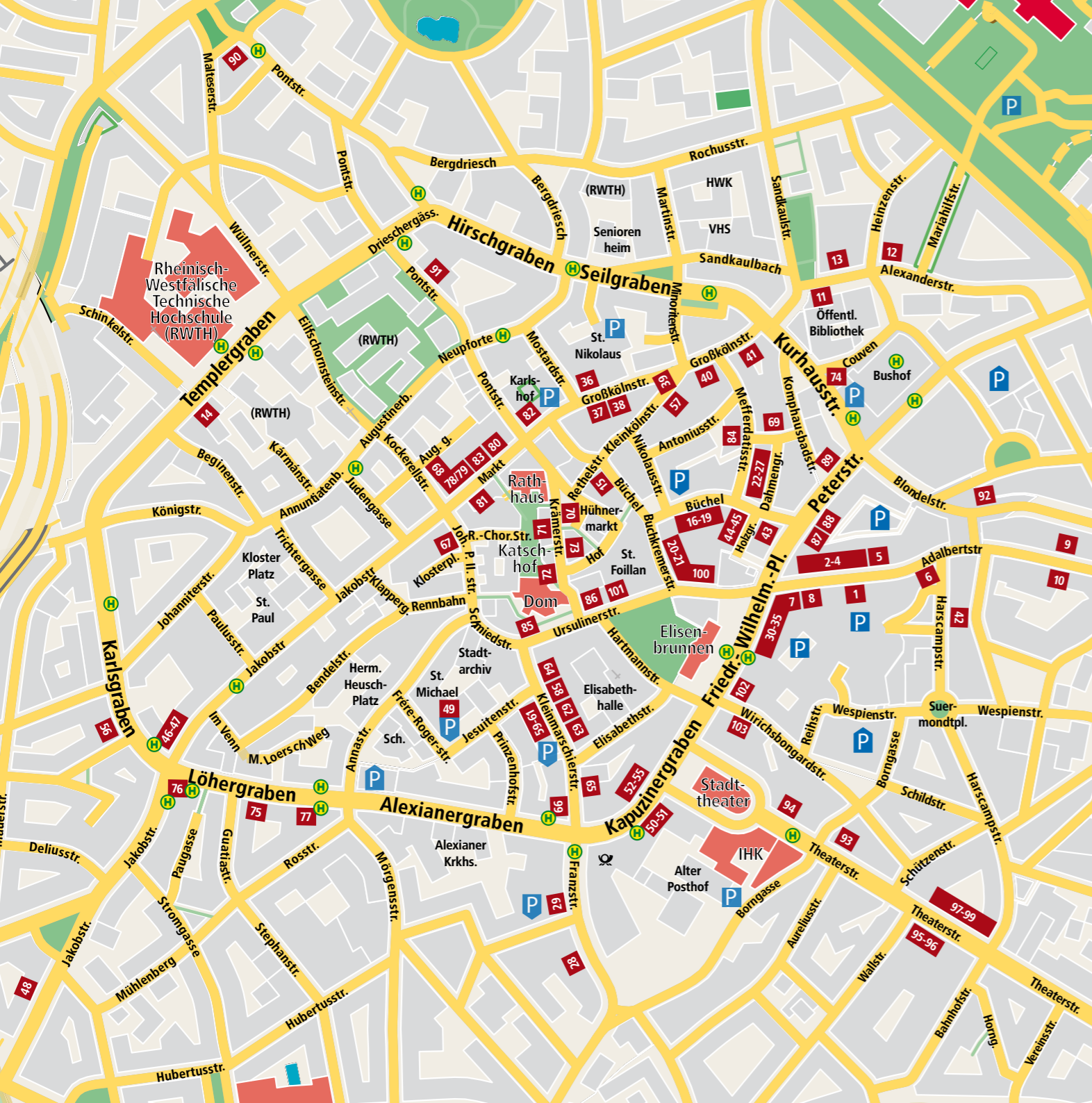
WEITERE INFOS UND ANREGUNGEN ZUM ENTSPANNTEN FAMILIENSHOPPING UNTER:

familie@mail.aachen.de

WEITERE INFORMATIONEN ÜBER AACHEN ERHALTEN SIE BEI:

Aachen Tourist Service e.V.
Informationsbüro Elisenbrunnen
Tel.: 0241 / 180 29 60 / 61





- | | | |
|-----|------------------------------------|-----------|
| 1 | Galeria Kaufhof Warenhaus AG | ♿ ♿ ♿ ♿ ♿ |
| 2 | Adalbertstraße 20-30 | ♿ ♿ ♿ ♿ ♿ |
| 3 | S.Oliver Store | ♿ ♿ ♿ ♿ ♿ |
| 4 | Bertram-Ackens | ♿ ♿ ♿ ♿ ♿ |
| 5 | Parfümerie Douglas | ♿ ♿ ♿ ♿ ♿ |
| 6 | Mango | ♿ ♿ ♿ ♿ ♿ |
| 7 | Adalbert Apotheke | ♿ ♿ ♿ ♿ ♿ |
| 8 | Adalbertstraße 58 | ♿ ♿ ♿ ♿ ♿ |
| 9 | NOBIS Printen | ♿ ♿ ♿ ♿ ♿ |
| 10 | Adalbertstraße 6-10 | ♿ ♿ ♿ ♿ ♿ |
| 11 | Street One | ♿ ♿ ♿ ♿ ♿ |
| 12 | Adalbertstraße 6-10 | ♿ ♿ ♿ ♿ ♿ |
| 13 | Käsehaus Aachen | ♿ ♿ ♿ ♿ ♿ |
| 14 | Adalbertstraße 93 | ♿ ♿ ♿ ♿ ♿ |
| 15 | Heiliger Optik Akustik | ♿ ♿ ♿ ♿ ♿ |
| 16 | Adalbertstraße 98 | ♿ ♿ ♿ ♿ ♿ |
| 17 | Wienand Corpus | ♿ ♿ ♿ ♿ ♿ |
| 18 | Alexanderstraße 18-20 | ♿ ♿ ♿ ♿ ♿ |
| 19 | Sporthaus Drucks | ♿ ♿ ♿ ♿ ♿ |
| 20 | Alexanderstraße 29 | ♿ ♿ ♿ ♿ ♿ |
| 21 | NOBIS Printen | ♿ ♿ ♿ ♿ ♿ |
| 22 | Alexanderstraße 5 | ♿ ♿ ♿ ♿ ♿ |
| 23 | AIXCELLENT Made in Aachen | ♿ ♿ ♿ ♿ ♿ |
| 24 | Büchel 10 | ♿ ♿ ♿ ♿ ♿ |
| 25 | Applewoods Mode & Wohnaccessoires | ♿ ♿ ♿ ♿ ♿ |
| 26 | Büchel 38 | ♿ ♿ ♿ ♿ ♿ |
| 27 | BOTAS | ♿ ♿ ♿ ♿ ♿ |
| 28 | Büchel 44 | ♿ ♿ ♿ ♿ ♿ |
| 29 | Der Seilspezialist | ♿ ♿ ♿ ♿ ♿ |
| 30 | Büchel 46 | ♿ ♿ ♿ ♿ ♿ |
| 31 | impfstoff | ♿ ♿ ♿ ♿ ♿ |
| 32 | Büchel 54-56 | ♿ ♿ ♿ ♿ ♿ |
| 33 | First Step | ♿ ♿ ♿ ♿ ♿ |
| 34 | Buchkramerstraße 1-7 | ♿ ♿ ♿ ♿ ♿ |
| 35 | Mayersche Buchhandlung | ♿ ♿ ♿ ♿ ♿ |
| 36 | Buchkramerstraße 1-7 | ♿ ♿ ♿ ♿ ♿ |
| 37 | Tommy Hilfinger Store Aachen | ♿ ♿ ♿ ♿ ♿ |
| 38 | Dahmengraben 1 | ♿ ♿ ♿ ♿ ♿ |
| 39 | WÄSCHESTUDIO AACHEN | ♿ ♿ ♿ ♿ ♿ |
| 40 | Dahmengraben 18 | ♿ ♿ ♿ ♿ ♿ |
| 41 | rieker Antistress Shop | ♿ ♿ ♿ ♿ ♿ |
| 42 | Dahmengraben 24-26 | ♿ ♿ ♿ ♿ ♿ |
| 43 | dacapo mode + accessories KG | ♿ ♿ ♿ ♿ ♿ |
| 44 | Dahmengraben 3-5 | ♿ ♿ ♿ ♿ ♿ |
| 45 | LAFAYETTE | ♿ ♿ ♿ ♿ ♿ |
| 46 | Dahmengraben 6 | ♿ ♿ ♿ ♿ ♿ |
| 47 | Marc O'Polo Store | ♿ ♿ ♿ ♿ ♿ |
| 48 | Dahmengraben 9-13 | ♿ ♿ ♿ ♿ ♿ |
| 49 | BURN snow & skate | ♿ ♿ ♿ ♿ ♿ |
| 50 | Franzstraße 48 | ♿ ♿ ♿ ♿ ♿ |
| 51 | Media Markt | ♿ ♿ ♿ ♿ ♿ |
| 52 | Franzstraße 6 | ♿ ♿ ♿ ♿ ♿ |
| 53 | Galeria Kaufhof Warenhaus AG | ♿ ♿ ♿ ♿ ♿ |
| 54 | Friedrich-Wilhelm-Platz 1-4 | ♿ ♿ ♿ ♿ ♿ |
| 55 | Reisebüro Hagemann | ♿ ♿ ♿ ♿ ♿ |
| 56 | Friedrich-Wilhelm-Platz 4 | ♿ ♿ ♿ ♿ ♿ |
| 57 | Werbegemeinschaft Elisengalerie | ♿ ♿ ♿ ♿ ♿ |
| 58 | Friedrich-Wilhelm-Platz 5-6 | ♿ ♿ ♿ ♿ ♿ |
| 59 | AESKULAP Apotheke Elisengalerie | ♿ ♿ ♿ ♿ ♿ |
| 60 | Friedrich-Wilhelm-Platz 5-7 | ♿ ♿ ♿ ♿ ♿ |
| 61 | MARVELOUS Martha's Boutique GmbH | ♿ ♿ ♿ ♿ ♿ |
| 62 | Friedrich-Wilhelm-Platz 5-7 | ♿ ♿ ♿ ♿ ♿ |
| 63 | Sanitätshaus AESKULAP Medical GmbH | ♿ ♿ ♿ ♿ ♿ |
| 64 | Friedrich-Wilhelm-Platz 5-7 | ♿ ♿ ♿ ♿ ♿ |
| 65 | SinnLeffers GmbH | ♿ ♿ ♿ ♿ ♿ |
| 66 | Großkölnstraße 15-31 | ♿ ♿ ♿ ♿ ♿ |
| 67 | Appelrath-Cüpper | ♿ ♿ ♿ ♿ ♿ |
| 68 | Großkölnstraße 20-28 | ♿ ♿ ♿ ♿ ♿ |
| 69 | LACOSTE Aachen | ♿ ♿ ♿ ♿ ♿ |
| 70 | Großkölnstraße 42 | ♿ ♿ ♿ ♿ ♿ |
| 71 | s.Oliver Store | ♿ ♿ ♿ ♿ ♿ |
| 72 | Großkölnstraße 48 | ♿ ♿ ♿ ♿ ♿ |
| 73 | SCHUHHAUS Walmrath | ♿ ♿ ♿ ♿ ♿ |
| 74 | Großkölnstraße 62 | ♿ ♿ ♿ ♿ ♿ |
| 75 | Blumen Isabela | ♿ ♿ ♿ ♿ ♿ |
| 76 | Großkölnstraße 90 | ♿ ♿ ♿ ♿ ♿ |
| 77 | Hilal Markt | ♿ ♿ ♿ ♿ ♿ |
| 78 | Harscampstraße 7 | ♿ ♿ ♿ ♿ ♿ |
| 79 | Parfümerie Douglas | ♿ ♿ ♿ ♿ ♿ |
| 80 | Holzgraben 10 | ♿ ♿ ♿ ♿ ♿ |
| 81 | CALIDA Store Aachen | ♿ ♿ ♿ ♿ ♿ |
| 82 | Holzgraben 17-19 | ♿ ♿ ♿ ♿ ♿ |
| 83 | Uhren Posmik GmbH | ♿ ♿ ♿ ♿ ♿ |
| 84 | Holzgraben 17-19 | ♿ ♿ ♿ ♿ ♿ |
| 85 | Lana naturel wear | ♿ ♿ ♿ ♿ ♿ |
| 86 | Jakobstraße 108 | ♿ ♿ ♿ ♿ ♿ |
| 87 | hautnah modevertriebs-gmbH | ♿ ♿ ♿ ♿ ♿ |
| 88 | Jakobstraße 112 | ♿ ♿ ♿ ♿ ♿ |
| 89 | Bio Supermarkt Vital | ♿ ♿ ♿ ♿ ♿ |
| 90 | Jakobstraße 210-212 | ♿ ♿ ♿ ♿ ♿ |
| 91 | Parkhaus Am Dom | ♿ ♿ ♿ ♿ ♿ |
| 92 | Jesuitenstraße | ♿ ♿ ♿ ♿ ♿ |
| 93 | N & K Bielefelder Wäsche | ♿ ♿ ♿ ♿ ♿ |
| 94 | Kapuzinergraben 15-17 | ♿ ♿ ♿ ♿ ♿ |
| 95 | PURE donna | ♿ ♿ ♿ ♿ ♿ |
| 96 | Kapuzinergraben 19 | ♿ ♿ ♿ ♿ ♿ |
| 97 | OKAIDI Kinderbekleidung | ♿ ♿ ♿ ♿ ♿ |
| 98 | Kapuzinergraben 2 | ♿ ♿ ♿ ♿ ♿ |
| 99 | Augenweide Vennemann-Optik | ♿ ♿ ♿ ♿ ♿ |
| 100 | Kapuzinergraben 24 | ♿ ♿ ♿ ♿ ♿ |
| 101 | CHIC area Damen & Herren Friseur | ♿ ♿ ♿ ♿ ♿ |
| 102 | Kapuzinergraben 28 | ♿ ♿ ♿ ♿ ♿ |
| 103 | Lederwaren Mathias Schmitz GmbH | ♿ ♿ ♿ ♿ ♿ |
| 104 | Kapuzinergraben 40 | ♿ ♿ ♿ ♿ ♿ |
| | Karolinger Apotheke | ♿ ♿ ♿ ♿ ♿ |
| | Karlsgraben 15 | ♿ ♿ ♿ ♿ ♿ |
| | Intertoys | ♿ ♿ ♿ ♿ ♿ |
| | Kleinkölnstraße 20-22 | ♿ ♿ ♿ ♿ ♿ |
| | NOBIS Printen | ♿ ♿ ♿ ♿ ♿ |
| | Münsterplatz 3 | ♿ ♿ ♿ ♿ ♿ |
| | MOONEN | ♿ ♿ ♿ ♿ ♿ |
| | Peterstraße 20-24 | ♿ ♿ ♿ ♿ ♿ |
| | Peggy Råke Accessoires | ♿ ♿ ♿ ♿ ♿ |
| | Peterstraße 32-34 | ♿ ♿ ♿ ♿ ♿ |
| | A&K friseure | ♿ ♿ ♿ ♿ ♿ |
| | Malteser Apotheke | ♿ ♿ ♿ ♿ ♿ |
| | Pontstraße 157 | ♿ ♿ ♿ ♿ ♿ |
| | Reisefieber | ♿ ♿ ♿ ♿ ♿ |
| | Pontstraße 66 | ♿ ♿ ♿ ♿ ♿ |
| | C & A Mode KG | ♿ ♿ ♿ ♿ ♿ |
| | Stiftstraße 1-9 | ♿ ♿ ♿ ♿ ♿ |
| | Frankenne | ♿ ♿ ♿ ♿ ♿ |
| | Templergraben 48 | ♿ ♿ ♿ ♿ ♿ |
| | SEQUOIA Einrichtungen | ♿ ♿ ♿ ♿ ♿ |
| | Theaterstraße 13 | ♿ ♿ ♿ ♿ ♿ |
| | Aachener Bank eG | ♿ ♿ ♿ ♿ ♿ |
| | Theaterstraße 5 | ♿ ♿ ♿ ♿ ♿ |
| | Lambertz Büromaschinen | ♿ ♿ ♿ ♿ ♿ |
| | Theaterstraße 58-60 | ♿ ♿ ♿ ♿ ♿ |
| | kMS | ♿ ♿ ♿ ♿ ♿ |
| | Theaterstraße 60 | ♿ ♿ ♿ ♿ ♿ |
| | LBS | ♿ ♿ ♿ ♿ ♿ |
| | Theaterstraße 61 | ♿ ♿ ♿ ♿ ♿ |
| | Juwelier Zaun | ♿ ♿ ♿ ♿ ♿ |
| | Theaterstraße 69 | ♿ ♿ ♿ ♿ ♿ |
| | Schräg Kunst und Design | ♿ ♿ ♿ ♿ ♿ |
| | Theaterstraße 79 | ♿ ♿ ♿ ♿ ♿ |
| | Teddy & Co. Spielwaren Förster | ♿ ♿ ♿ ♿ ♿ |
| | Ursuliner Straße 17-19 | ♿ ♿ ♿ ♿ ♿ |
| | Photo Preim | ♿ ♿ ♿ ♿ ♿ |
| | Ursulinerstraße 3-5 | ♿ ♿ ♿ ♿ ♿ |
| | Demmer Haus der Geschenke | ♿ ♿ ♿ ♿ ♿ |
| | Wirichsbongardstraße 1-3 | ♿ ♿ ♿ ♿ ♿ |
| | Scherzkeks-Stoffe | ♿ ♿ ♿ ♿ ♿ |
| | Wirichsbongardstraße 6 | ♿ ♿ ♿ ♿ ♿ |