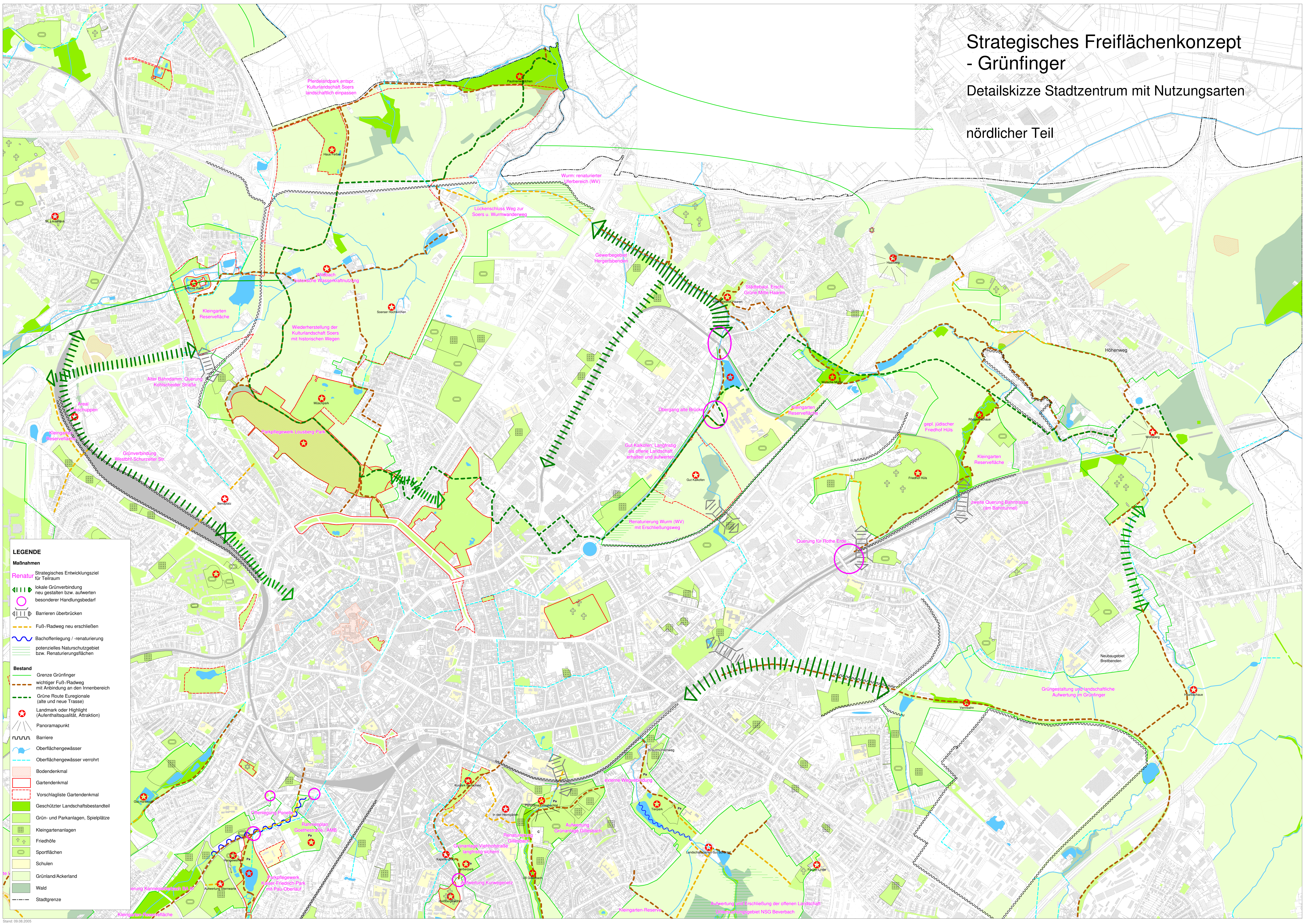


Strategisches Freiflächenkonzept - Grünfinger

Detailskizze Stadtzentrum mit Nutzungsarten

nördlicher Teil



LEGENDE

Maßnahmen

- Renaturierung: Strategisches Entwicklungsziel für Teilraum
- Grünverbinding: lokale Grünverbinding neu gestalten bzw. aufwerten besonderer Handlungsbedarf
- Barrieren überbrücken
- Fuß-/Radweg neu erschließen
- Bachoffenlegung / -renaturierung
- potenzielles Naturschutzgebiet bzw. Renaturierungsflächen

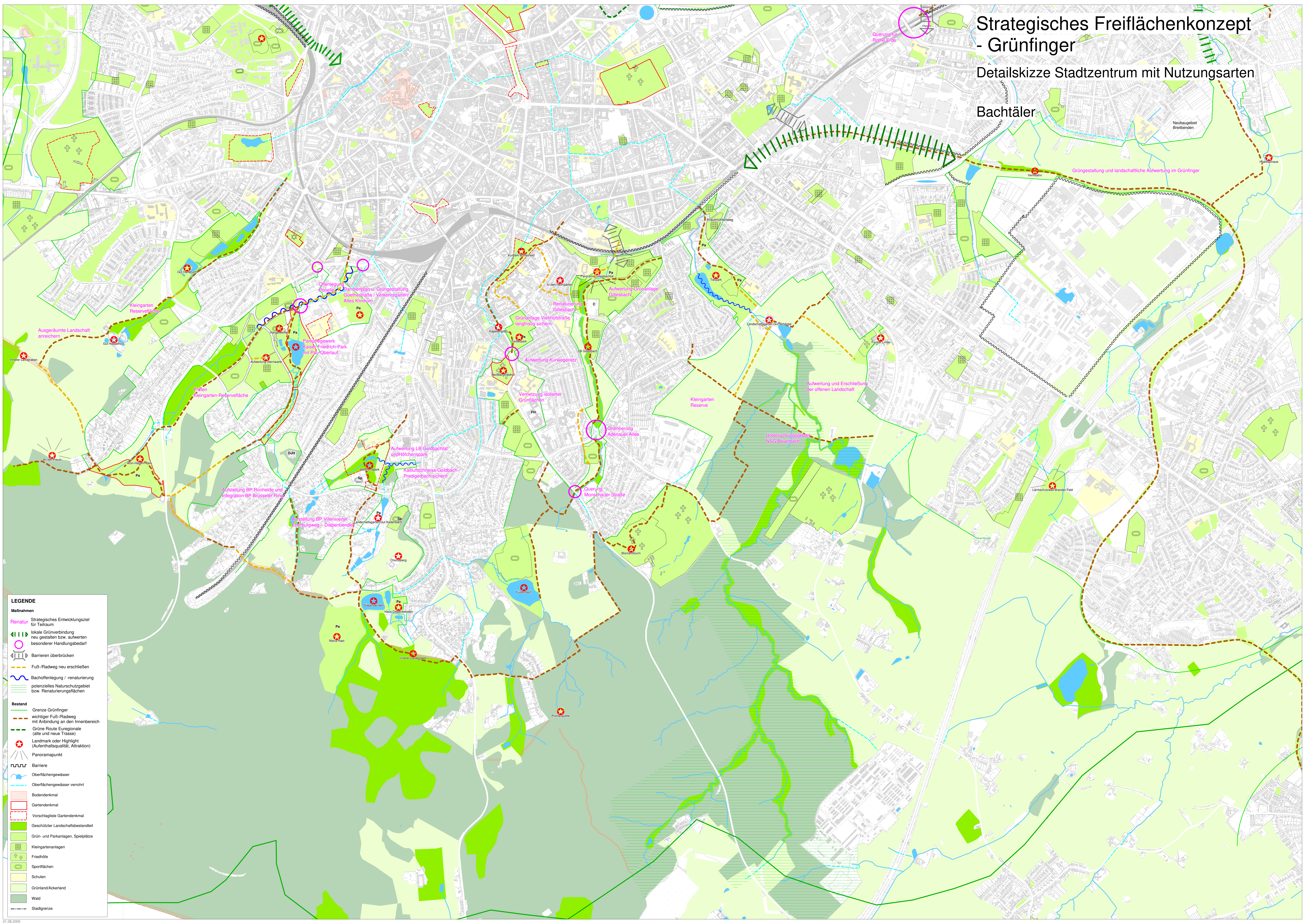
Bestand

- Grenze Grünfinger
- wichtiger Fuß-/Radweg mit Anbindung an den Innenbereich
- Grüne Route Euregionale (alte und neue Trasse)
- Landmark oder Highlight (Aufenthaltsqualität, Attraktion)
- Panoramapunkt
- Barriere
- Oberflächengewässer
- Oberflächengewässer verrohrt
- Bodendenkmal
- Gartendenkmal
- Vorschlagsliste Gartendenkmal
- Geschützter Landschaftsbestandteil
- Grün- und Parkanlagen, Spielplätze
- Kleingartenanlagen
- Friedhöfe
- Sportflächen
- Schulen
- Grünland/Ackerland
- Wald
- Stadtgrenze

Strategisches Freiflächenkonzept - Grünfinger

Detailskizze Stadtzentrum mit Nutzungsarten

Bachtäler



LEGENDE

Maßnahmen

- Strategisches Entwicklungsziel für Teilraum
- lokale Grünverbinding neu gestalten bzw. aufwerten besonderer Handlungsbedarf
- Barrieren überbrücken
- Fuß-/Radweg neu erschließen
- Bachoffenlegung / -renaturierung potenzielles Naturschutzgebiet bzw. Renaturierungsflächen

Bestand

- Grenze Grünfinger
- wichtiger Fuß-/Radweg mit Anbindung an den Innenbereich
- Grüne Route Eregionale (alte und neue Trasse)
- Landmark oder Highlight (Aufenthaltsqualität, Attraktion)
- Panoramapunkt
- Barriere
- Oberflächengewässer
- Oberflächengewässer verrohrt
- Bodendenkmal
- Gartendenkmal
- Vorschlagliste Gartendenkmal
- Geschützter Landschaftsbestandteil
- Grün- und Parkanlagen, Spielplätze
- Kleingartenanlagen
- Friedhöfe
- Sportflächen
- Schulen
- Grünland/Ackerland
- Wald
- Stadtgrenze